

UPS® Service- en tarievensgids 2012



*Voor klanten gevestigd
in België*

*Geldig vanaf
2 januari 2012*

TARIEVEN IN EUR



Logistiek is het krachtigste instrument in het moderne zakenleven

Ontdek de nieuwe logistiek

Logistiek. Bij logistiek gaat het er om artikelen precies op tijd en zo efficiënt mogelijk op de juiste plaats te brengen. De hedendaagse logistiek heeft echter veel meer te bieden. Het is een strategisch instrument dat toegevoegde waarde oplevert voor uw bedrijf. Het maakt zaken doen gemakkelijker. Het zorgt ervoor dat u uw klanten beter kunt helpen. En het kan uw bedrijf helpen om te groeien. Dat is de nieuwe logistiek.

Hoe de nieuwe logistiek u kan helpen

Bij de nieuwe logistiek gaat het om veel meer dan het leveren van artikelen op het juiste tijdstip, op het juiste adres en tegen de juiste prijs. Het gaat om goederenvervoer als concurrentievoordeel. Het is een hele nieuwe denkwijze, en een krachtig instrument voor de groei van uw bedrijf.

Toegang tot hulpmiddelen via UPS

In een door logistiek gedreven wereld is UPS beter geplaatst dan wie ook om het succes van uw bedrijf te bevorderen. Om gebruik te kunnen maken van deze nieuwe logistiek hebt u geen groot magazijn, distributiecentrum of wereldwijd netwerk nodig. UPS biedt u alles wat u nodig hebt.

Wij beschikken over meer dan 400.000 toegewijde medewerkers, hebben meer dan een eeuw ervaring in logistiek en een welverdiende reputatie voor het opzetten van enkele van de grootste en technologisch meest geavanceerde supply chains ter wereld.

Wij houden van logistiek. Zet de nieuwe logistiek aan het werk voor u. Ga aan de slag op www.ups.com.

Inhoudsopgave:

DEEL A Services voor kleine pakketten

ONDERDEEL

1

De juiste service kiezen

Selecteer de juiste service voor u. Bepaal met behulp van de zonetabellen waarheen u kunt verzenden en waarvandaan u kunt ontvangen.

Pagina 2

ONDERDEEL

2

Tariefbepaling – Zendingen versturen

Zoek de tarieven van uw service naar keuze.

Pagina 11

ONDERDEEL

3

Tariefbepaling – Zendingen ontvangen

Zoek de tarieven van uw service naar keuze.

Pagina 19

ONDERDEEL

4

Optionele services en bijkomende kosten

Hier leest u meer over de beschikbare services met toegevoegde waarde en bepaalt u of u behalve de verzendkosten nog bijkomende kosten hebt.

Pagina 27

ONDERDEEL

5

Referentie-informatie

Dit onderdeel bevat informatie over factureringsopties, verboden artikelen en andere servicebeperkingen, en over de UPS geld-teruggarantie, de aansprakelijkheid van UPS en de vervoersvoorwaarden voor kleine pakketten.

Pagina 39

DEEL B Vrachtservices

ONDERDEEL

6

Vracht

Hier vindt u informatie over onze vrachtservices en bepaalt u welke service het best voorziet in uw verzendbehoeften voor vracht. Ook komt u meer te weten over onze andere supply chain-services.

Pagina 48

Index

Pagina 54

DEEL A Services voor kleine pakketten

ONDERDEEL

1

De juiste service kiezen

Belangrijkste UPS service-opties
UPS is een volledig geïntegreerde verzendservice en biedt het meest uitgebreide assortiment services. UPS kan u helpen bij het verzenden van goederen naar binnen- of buitenland, want UPS maakt gebruik van drie Express-services met levering op de juiste tijd en dag. Daardoor arriveren uw goederen op de vastgestelde dag vóór 9.00 uur 's ochtends, vóór 10.30 uur 's ochtends, vóór 12.00 uur 's middags of vóór het einde van de dag. Bovendien biedt UPS voordelige alternatieven voor uw minder dringende zendingen. UPS biedt ook importservices. U kunt de importtarieven nakijken in onderdeel 3 van deze gids of op www.ups.com, door onder 'Tijd en kosten berekenen' te klikken op 'Zones en tarieven'.

Wanneer u verzendt met UPS kunt u zonder bijkomende kosten rekenen op:

- Uitstekende betrouwbaarheid van services
- Geld-teruggarantie* voor UPS Express-services
- Afhaling op uw adres
- Drie afleverpogingen
- Verschillende opties om uw zendingen online voor te bereiden
- Volledige zichtbaarheid van uw zendingen
- Gunstige, centraal gelegen verzendlocaties
- Een vervoersbedrijf dat door uw klanten wereldwijd wordt erkend en gerespecteerd.

Raadpleeg onderdeel 4 voor meer informatie over optionele UPS-services en de bijkomende kosten.

Als u geen specifieke service aangeeft, worden zendingen verstuurd en gefactureerd als UPS Express, indien beschikbaar.

* Geld-teruggarantie

Beperkingen zijn van toepassing. De geld-teruggarantie biedt op aanvraag een terugbetaling van de verzendkosten indien we binnen de afgesproken tijdsperiode geen poging tot aflevering ondernemen. Zie pagina 44 van deze gids of raadpleeg onze vervoersvoorwaarden voor meer informatie over onze geld-teruggarantie.

ONDERDEEL 2	Tariefbepaling – Zendingen versturen	Pagina 11
ONDERDEEL 3	Tariefbepaling – Zendingen ontvangen	Pagina 19
ONDERDEEL 4	Optionele services en bijkomende kosten	Pagina 27
ONDERDEEL 5	Referentie-informatie	Pagina 39
ONDERDEEL 6	Vracht	Pagina 48

Service	Beschrijving	Kenmerken
UPS Express Plus® Aflevering in de vroege ochtend voor uw meest dringende zendingen	<ul style="list-style-type: none"> • Aflevering de volgende dag bij de meeste zakencentra in België en Europa vóór 9.00 uur. • Aflevering de volgende dag tussen 8.00 en 9.00 uur op de meeste zakenadressen in de VS en grote zakencentra in Canada. • Aflevering in de meeste zakencentra in Azië vóór 9.00 uur op de tweede werkdag. <p><i>Controleer op pagina 5 van deze gids of u zich bevindt in een gebied waar vroege afhaalservices voor Noord-Amerika beschikbaar zijn.</i></p>	<ul style="list-style-type: none"> • Geld-teruggarantie* • Ideaal wanneer uw zending moet aankomen voor aanvang van de werkdag • Priority-afhandeling gedurende het hele proces voor een nog zekerder gevoel • Gratis UPS-verpakking beschikbaar • Importservices mogelijk. Voor meer informatie kunt u gebruikmaken van de tool 'Tijd en kosten berekenen' op www.ups.com.
UPS Express® Aflevering de volgende ochtend binnen Europa en tijdgebonden aflevering wereldwijd	<ul style="list-style-type: none"> • Aflevering in de meeste zakencentra binnen België vóór 10.30 uur of 12.00 uur de volgende dag. • Aflevering de volgende dag vóór 10.30 uur of uiterlijk vóór 12.00 uur op de meeste zakenadressen in Europa. • Aflevering op de tweede werkdag vóór 10.30 uur of 12.00 uur op de meeste zakenadressen in de VS en grote zakencentra in Canada. • Tijdgebonden aflevering binnen 2 tot 3 werkdagen vóór 12.00 uur in de meeste zakelijke gebieden in Azië. <p><i>U kunt de Express NA1 service gebruiken voor aflevering de volgende dag in Noord-Amerika en bepaalde bestemmingen in Midden-Amerika en Zuid-Amerika. Zie pagina 4 voor meer informatie.</i></p>	<ul style="list-style-type: none"> • Geld-teruggarantie* • De ideale keuze voor dringende zendingen die 's ochtends moeten aankomen • Gratis UPS-verpakking beschikbaar • Importservices beschikbaar. Voor meer informatie kunt u gebruikmaken van de tool 'Tijd en kosten berekenen' op www.ups.com.
UPS Express Saver® Aflevering de volgende werkdag in Europa en snelle aflevering wereldwijd	<ul style="list-style-type: none"> • Aflevering de volgende werkdag in de meeste zakencentra in België. • Aflevering in nagenoeg alle zakencentra in Europa in de loop van de volgende werkdag. • Aflevering op de meeste zakenadressen in de VS en alle grote zakencentra in Canada tijdens de tweede werkdag. • Aflevering binnen 2 tot 3 werkdagen in heel Azië tijdens de werkdag. <p><i>UPS Express Saver wordt soms UPS Saver genoemd.</i></p>	<ul style="list-style-type: none"> • Beschikbaar naar meer dan 200 landen en gebieden • Geld-teruggarantie* • Een service met aflevering voor het einde van de werkdag voor Express-zendingen • Gratis UPS-verpakking beschikbaar • Importservices beschikbaar. Voor meer informatie kunt u gebruikmaken van de tool 'Tijd en kosten berekenen' op www.ups.com.
UPS Standard® Geplande aflevering op een specifieke dag in heel Europa	<p>Een voordelige service met aflevering op de juiste dag, voor minder dringende zendingen naar bestemmingen binnen de EU, Liechtenstein, Noorwegen en Zwitserland. De transitijd hangt af van het land van herkomst en van bestemming.</p> <p><i>Kies 'Tijd en kosten berekenen' op de plaatselijke homepage via www.ups.com om de transitijd voor nationale en internationale zendingen met UPS Standard te bekijken en om de afleverdatum te bepalen.</i></p>	<ul style="list-style-type: none"> • Een ideale keuze wanneer snelheid en kosten tegen elkaar moeten afgewogen worden • Dagspecifieke schattingen van de afleverdatum helpen u leveringen te plannen • Handige deur-tot-deur service • De UPS Standard-service tussen twee EU-lidstaten is beperkt tot goederen die onder het vrije goederenverkeer binnen de EU vallen • In- en uitklaring is inbegrepen, indien van toepassing • Importservices beschikbaar. Voor meer informatie kunt u gebruikmaken van de tool 'Tijd en kosten berekenen' op www.ups.com.
UPS Expedited Geplande aflevering op een specifieke dag buiten Europa	<p>Een voordelige service met aflevering op de juiste dag, voor minder dringende zendingen naar bestemmingen buiten de EU, Liechtenstein, Noorwegen en Zwitserland.</p> <p><i>Kies 'Tijd en kosten berekenen' op de plaatselijke homepage via www.ups.com om de transitijd voor UPS Expedited te bekijken.</i></p>	<ul style="list-style-type: none"> • Beschikbaar naar meer dan 60 landen en gebieden • Een ideale optie voor minder tijdsgevoelige zendingen • Aflevering op een specifieke dag, zodat u vooruit kunt plannen • Deur-tot-deur service met eigen douane-inklaring • Importservices beschikbaar. Voor meer informatie kunt u gebruikmaken van de tool 'Tijd en kosten berekenen' op www.ups.com. • Niet beschikbaar voor binnenlandse zendingen.

* Geld-teruggarantie

Beperkingen zijn van toepassing. De geld-teruggarantie biedt op aanvraag een terugbetaling van de verzendkosten indien we binnen de afgesproken tijdsperiode geen poging tot aflevering ondernemen. Zie pagina 44 van deze gids of raadpleeg onze vervoersvoorwaarden voor meer informatie over onze geld-teruggarantie.

Verzendopties naar Noord-Amerika

UPS biedt een uitgebreid scala aan services naar Noord-Amerika die u laten kiezen tussen snelheid en lagere kosten.

Als uw bedrijf zich op een van de vele locaties bevindt waar vroeg afgehaald kan worden (zie volgende pagina), dan is een aflevering de volgende dag naar de meeste zakenadressen in de VS mogelijk. Kies UPS Express Plus voor een aflevering vóór 9.00 uur of kies UPS Express (NA1) voor een aflevering om uiterlijk 10.30 uur of 12.00 uur. Beide services bieden een geld-teruggarantie*.

Onze verbeterde transittijden met UPS Express (NA1) gelden ook voor veel steden in Canada, Mexico, Midden-Amerika en Zuid-Amerika.

Wanneer moet uw zending aankomen?	Bestemmingsgebied in Noord-Amerika	UPS-service	Afhaaltijd
Vroeg de volgende werkdag	60 % van de bedrijven in de VS vóór 8.00/8.30 uur 70 % van de bedrijven in de VS vóór 9.00 uur	UPS Express Plus	Vroeg
Volgende werkdag vóór 12.00 uur	75 % van de bedrijven in de VS vóór 10.30 uur 90 % van de bedrijven in de VS vóór 12.00 uur, bij de overige vóór het einde van de werkdag	UPS Express (NA1)	Vroeg
Volgende werkdag vóór 10.30 uur	Zakencentra in New York City/New Jersey vóór 10.30 uur	UPS Express	Normaal
Binnen twee werkdagen vóór 10.30/12.00 uur	De meeste zakenadressen in de VS en belangrijke zakencentra in Canada	UPS Express	Normaal
Binnen twee werkdagen vóór het einde van de dag	Bij alle bedrijven in de VS en belangrijke zakencentra in Canada	UPS Express Saver	Normaal
Binnen vier werkdagen vóór het einde van de dag	Naar alle adressen in de VS en Canada	UPS Expedited	Normaal

* Geld-teruggarantie

Beperkingen zijn van toepassing. De geld-teruggarantie biedt op aanvraag een terugbetaling van de verzendkosten indien we binnen de afgesproken tijdsperiode geen poging tot aflevering ondernemen. Zie pagina 44 van deze gids of raadpleeg onze vervoersvoorwaarden voor meer informatie over onze geld-teruggarantie.

Postcodes met toegang tot UPS Express Plus en UPS Express (NA1)

Zoek uw postcode op in de linkerkolom om de uiterste afhaaltijd te bepalen en na te gaan vóór welk tijdstip u ons dient te bellen om de afhaling te regelen.

Postcode in België	Uiterste aanmeldtijd	Uiterste afhaaltijd	Postcode in België	Uiterste aanmeldtijd	Uiterste afhaaltijd
1000-1040	14:30	15:30	3450-3454	12:00	13:00
1050	14:30	15:30	3455-3499	12:15	13:15
1060-1070	14:30	15:30	3500-3530	12:45	13:45
1080-1130	14:30	15:30	3531-3544	13:00	14:00
1140-1170	14:15	15:15	3545	13:45	14:45
1180-1210	14:30	15:30	3546-3549	13:00	14:00
1300-1340	14:15	15:15	3550-3590	12:45	13:45
1341-1390	13:45	14:45	3600-3690	12:30	13:30
1400	12:45	13:45	3700-3717	12:00	13:00
1410-1459	14:30	15:30	3718-3746	12:00	13:00
1460-1476	12:45	13:45	3747-3790	12:00	13:00
1480-1490	14:30	15:30	3800-3806	11:30	12:30
1495	12:45	13:45	3810-3850	11:00	12:00
1500-1560	14:30	15:30	3851-3891	11:00	12:00
1570-1790	14:30	15:30	3900-3990	11:00	12:00
1800-1853	14:30	15:30	4000-4052	12:15	13:15
1860-1970	14:15	15:15	4060-4410	11:00	12:00
1980-1999	14:30	15:30	4420-4460	12:15	13:15
2000	13:30	14:30	4470-4590	11:30	12:30
2001-2017	13:30	14:30	4600-4690	12:30	13:30
2018-2020	14:15	15:15	4800-4890	11:30	12:30
2030	13:15	14:15	4900-4987	11:00	12:00
2040	13:00	14:00	5000-5030	13:45	14:45
2050-2059	12:15	13:15	5040-5354	12:15	13:15
2060-2090	12:15	13:15	5380	12:15	13:15
2100-2110	13:15	14:15	5390-5490	12:15	13:15
2120-2130	12:15	13:15	6000	13:15	14:15
2140	12:15	13:15	6010-6020	12:15	13:15
2150	12:15	13:15	6030-6031	11:15	12:15
2160-2170	14:15	15:15	6032-6043	11:15	12:15
2180	13:15	14:15	6044	11:15	12:15
2190	12:15	13:15	6045-6060	11:15	12:15
2200	12:00	13:00	6210-6224	13:15	14:15
2210	12:15	13:15	6230-6596	11:15	12:15
2220-2235	13:45	14:45	7100-7190	12:15	13:15
2240-2260	11:30	12:00	7800-7860	12:15	13:15
2440-2491	12:30	13:30	8000-8290	11:30	12:30
2500-2550	14:30	15:30	8400-8490	11:30	12:30
2560	12:00	13:00	8500-8590	12:30	13:30
2570-2880	14:30	15:30	8700-8790	12:00	13:00
2890-2900	13:45	14:45	8800-8980	11:30	12:30
3000-3090	14:30	15:30	9000-9190	11:45	12:45
3100-3150	14:15	15:15	9200-9390	12:15	13:15
3160-3290	14:00	15:00	9400-9510	12:45	13:45
3300-3360	13:45	14:45	9530-9552	11:45	12:45
3370-3399	12:15	13:15	9760-9890	11:30	12:30
3400-3449	12:00	13:00			

Belangrijke opmerking:

Voor de meest recente lijst van de gebieden waar vroege afhaalservices beschikbaar zijn, kunt u terecht op de plaatselijke homepage via www.ups.com of neemt u telefonisch contact op met UPS.

Zonetabellen

In de volgende tabellen wordt aangegeven welke services beschikbaar zijn naar en vanuit een bepaalde bestemming en herkomst. Ook worden ze gebruikt voor het vaststellen van het zonenummer van een zending. U hebt de zonenummers nodig bij de berekening van de verzendkosten.

Verzenden of ontvangen

Gebruik de kolommen onder **verzendzones** wanneer de verzendkosten worden gefactureerd aan een partij in het land van waaruit het pakket wordt verzonden*.

Gebruik de kolommen onder **ontvangstzones** wanneer de verzendkosten worden gefactureerd aan een partij in het land van bestemming*.

De zonetabel gebruiken

- 1 Zoek de locatie op waarheen u verzendt of waarvandaan u ontvangt.
- 2 Een service is doorgaans beschikbaar wanneer er een zonenummer staat aangegeven in de kolom met verzendzones of ontvangstzones van het door u gekozen land.
- 3 Noteer het zonenummer voor later, wanneer u de kosten berekent.

* Voor meer informatie over facturering, zie pagina 40.

Land	Landcode	Verzendzones					Ontvangstzones					
		ISO-code	Express Plus	Express	Express Saver	Standard	Expedited	Express Plus	Express	Express Saver	Standard	Expedited
A												
Afghanistan	AF				12			9	9	9		
Albanië	AL				8			7	7	7		
Algerije	DZ				13			10	10	10		
Amerikaanse Maagdeneilanden	VI				12			10	10	10		
Amerikaans Samoa	AS				12			10	10	10		
Andorra	AD				7	7						
Angola	AO				13			10	10	10		
Anguilla	AI				12			9	9	9		
Antigua en Barbuda	AG				12			9	9	9		
Argentinië	AR	☒		12	12	5		10	10	10		5
Armenië	AM				13			7	7	7		
Aruba	AW				12			9	9	9		
Australië	AU	☒	11	11	11	5		10	10	10		5
Azerbeidzjan	AZ				13			10	10	10		
Azoren	PT	☒			6					5		
B												
Bahama's	BS	☒			12			9	9	9		
Bahrein	BH			12	12	5		10	10	10		5
Bangladesh	BD	☒			12			10	10	10		
Barbados	BB				12			9	9	9		
Barbuda (Antigua)	AG				12			9	9	9		
Belarus (Wit-Rusland)	BY	☒			8			7	7	7		
België	BE		1	1	1	1		1	1	1	1	
Belize	BZ				12							
Benin	BJ				13			10	10	10		
Bermuda	BM				12			9	9	9		
Bhutan	BT				12			10	10	10		
Bolivia	BO				12			10	10	10		
Bonaire	BQ/AN				12			9	9	9		
Bosnië-Herzegovina	BA			8	8			7	7	7		
Botswana	BW				13			10	10	10		
Brazilië	BR	☒		12	12	5		10	10	10		5
Britse Maagdeneilanden	VG				12			9	9	9		
Brunei	BN	☒			12			10	10	10		
Bulgarije	BG		62	62	61			52	52	52	51	
Burkina Faso	BF				13			10	10	10		
Burundi	BI				13			10	10	10		
C												
Cambodja	KH	☒			12			10	10	10		
Canada	CA	☒	9	9	9	2		8	8	8		3
Canarische eilanden	IC	☒			7			6	6	6		
Caymaneilanden	KY				12			9	9	9		
Centraal-Afrikaanse Republiek	CF				13							
Ceuta	ES	☒			7							
Chili	CL	☒		12	12	5		10	10	10		5
China, Volksrepubliek	CN	☒	11	11	11	4		10	10	10		6
Colombia	CO	☒		12	12	5		10	10	10		5
Comoren	KM				13			10	10	10		
Congo (Brazzaville)	CG				13			10	10	10		
Congo, Democratische Republiek van	CD				13			10	10	10		
Cookeilanden	CK				12							
Costa Rica	CR	☒		12	12	5		10	10	10		5
Côte d'Ivoire (Ivoorkust)	CI				13			10	10	10		
Curaçao	CW/AN				12			9	9	9		
Cyprus	CY				62			52	52	52		
D												
Denemarken	DK	☒	4	4	4	4		5	5	5	5	
Djibouti	DJ				13			10	10	10		
Dominica	DM				12			9	9	9		
Dominicaanse Republiek	DO	☒			12	5		8	8	8		3
Duitsland - Zie hieronder	DE	☒	↓	↓	↓	↓		↓	↓	↓	↓	
04001 - 04357, 10001 - 14199		☒	4					3	3	3	3	
80265, 80318, 80331 - 80339		☒	4					3	3	3	3	
80469, 80524 - 80539,		☒	4					3	3	3	3	
80630 - 80639, 80686 - 80809		☒	4					3	3	3	3	
80930, 80933 - 80939		☒	4					3	3	3	3	

Beschikbare services

Kies op de plaatselijke homepage van www.ups.com 'Tijd en kosten berekenen'. Met deze tool krijgt u in een paar seconden alle beschikbare service-opties voor de postcode van de plaats van herkomst en bestemming te zien.

Zonetabellen

In de volgende tabellen wordt aangegeven welke services beschikbaar zijn naar en vanuit een bepaalde bestemming en herkomst. Ook worden ze gebruikt voor het vaststellen van het zonenummer van een zending. U hebt de zonenummers nodig bij de berekening van de verzendkosten.

Verzenden of ontvangen

Gebruik de kolommen onder **verzendzones** wanneer de verzendkosten worden gefactureerd aan een partij in het land van waaruit het pakket wordt verzonden*.

Gebruik de kolommen onder **ontvangstzones** wanneer de verzendkosten worden gefactureerd aan een partij in het land van bestemming*.

De zonetabel gebruiken

- 1 Zoek de locatie op waarheen u verzendt of waarvandaan u ontvangt.
- 2 Een service is doorgaans beschikbaar wanneer er een zonenummer staat aangegeven in de kolom met verzendzones of ontvangstzones van het door u gekozen land.
- 3 Noteer het zonenummer voor later, wanneer u de kosten berekent.

* Voor meer informatie over facturering, zie pagina 40.

Land	Landcode	Verzendzones					Ontvangstzones					
		ISO-code	Express Plus	Express	Express Saver	Standard	Expedited	Express Plus	Express	Express Saver	Standard	Expedited
Madeira	PT	☑			6							
Malawi	MW				13		10	10	10			
Malediven	MV				12							
Maleisië	MY	☑	11	11		4	9	9	9			4
Mali	ML				13		10	10	10			
Malta	MT				62		52	52	52			
Marokko	MA				13		10	10	10			
Marshall-eilanden	MH				12							
Martinique	MQ				12		9	9	9			
Mauretanië	MR				13		10	10	10			
Mauritius	MU				13		10	10	10			
Mayotte	YT				12		10	10	10			
Melilla	ES	☑			7							
Mexico	MX	☑	10	10		3	8	8	8			3
Micronesia, Federale Staten van	FM				12							
Moldavië	MD	☑			8		7	7	7			
Monaco	MC		4	4	4		4	4	4	3		
Mongolië	MN				11		10	10	10			
Montenegro	ME				8		7	7	7			
Montserrat	MS				12		9	9	9			
Mozambique	MZ				13		10	10	10			
N												
Namibië	NA				13		10	10	10			
Nederland	NL	☑	2	2	2	2	2	2	2	3		
Nepal	NP	☑			12		10	10	10			
Nevis (St. Kitts)	KN				12		9	9	9			
Nicaragua	NI				12	3	10	10	10			3
Nieuw-Caledonië	NC				12		10	10	10			
Nieuw-Zeeland	NZ	☑	11	11		5	10	10	10			5
Niger	NE				13		10	10	10			
Nigeria	NG				12		10	10	10			
Noordelijke Marianen eilanden	MP	☑			12		10	10	10			
Noord-Ierland	GB				5	5	3	3	3	5		
Noorwegen	NO	☑	71	71	7		6	6	6	6		
O												
Oeganda	UG				13		10	10	10			
Oekraïne	UA	☑			8		7	7	7			
Oezbekistan	UZ				13		10	10	10			
Oman	OM				12	5	10	10	10			5
Oostenrijk	AT	☑	4	4	4	4	4	4	4	4		
Oost-Timor	TL				12							
P												
Pakistan	PK	☑			12		9	9	9			
Palau	PW				12							
Panama	PA	☑			12	5	10	10	10			5
Papoea-Nieuw-Guinea	PG				12							
Paraguay	PY				12		10	10	10			
Peru	PE	☑	12	12		5	10	10	10			5
Polen	PL	☑	61	61	61	41	51	51	51	51		
Ponape (Micronesia, Federale Staten van)	FM				12							
Porto Rico	PR	☑	10	10		3	8	8	8			3
Portugal (behalve Azoren en Madeira)	PT	☑	5	5	5	5	4	4	4	5		
Q												
Qatar	QA				12	12	5	10	10	10		5
R												
Réunion	RE				12		10	10	10			
Roemenië	RO				62	62	61	52	52	52	51	
Rota (Noordelijke Marianen eilanden)	MP	☑			12		10	10	10			
Rusland	RU		♠	♠			♠	♠	♠			
Voor de genoemde gebieden		☑	8	8			7	7	7			
101000 - 453999		☑	8	8			7	7	7			
460000 - 619999		☑	12	12			7	7	7			
Overige bestemmingen		☑					7	7	7			
Rwanda	RW				13		10	10	10			

Beschikbare services

Kies op de plaatselijke homepage van www.ups.com 'Tijd en kosten berekenen'. Met deze tool krijgt u in een paar seconden alle beschikbare service-opties voor de postcode van de plaats van herkomst en bestemming te zien.



DEEL A Services voor kleine pakketten

ONDERDEEL 1 De juiste service kiezen

Pagina 2

ONDERDEEL

2

Tariefbepaling – Zendingen versturen

De prijs van een UPS-zending wordt bepaald door serviceniveau, bestemmingszone, gewicht en eventuele bijkomende kosten.

Het verzendtarief berekenen:

- 1 Ga naar het juiste onderdeel. De verzendtarieven in dit onderdeel zijn van toepassing op uitgaande binnenlandse en internationale zendingen wanneer de verzendkosten worden gefactureerd aan een partij in het **land van verzending**.
- 2 Bepaal het gewicht van de zending.
- 3 Ga naar de pagina met informatie over de door u gewenste service-optie (UPS Express Plus, Express, Express Saver, Standard of Expedited).
- 4 Ga naar het juiste verzendtype in de tabel (UPS Express Envelopes, documenten of pakketten). UPS hanteert bij de UPS Standard-service verschillende tarieven voor het versturen van één-pakketzendingen en multi-pakketzendingen.

5 Zoek het geldende tarief voor het gewicht en de zone van uw zending op.

6 Ga na of er eventuele bijkomende kosten zijn, zoals kosten voor optionele services.

Tijdbesparende tip

Gebruik de optie 'Tijd en kosten berekenen' op de plaatselijke homepage via www.ups.com om de kosten van uw zending te berekenen.

Wijzigingen van tarieven en bijkomende kosten

Om te kunnen reageren op veranderende kosten en belastingen en om een concurrerende service te kunnen garanderen, behoudt UPS zich het recht voor om kosten en tarieven te wijzigen of in te voeren. Deze wijzigingen worden minstens 10 dagen van tevoren aangekondigd.

ONDERDEEL 3 Tariefbepaling – Zendingen ontvangen

Pagina 19

ONDERDEEL 4 Optionele services en bijkomende kosten

Pagina 27

ONDERDEEL 5 Referentie-informatie

Pagina 39

ONDERDEEL 6 Vracht

Pagina 48

UPS Express Plus

AFLEVERING IN DE VROEGE OCHTEND VOOR UW MEEST DRINGENDE ZENDINGEN

Deze tarieven zijn van toepassing wanneer de verzendkosten worden gefactureerd aan een partij in het land van verzending.

Zone

Zie pagina 6-9 om het zonenummer te bepalen.

Gewicht van de zending

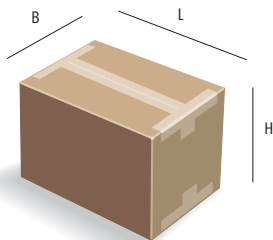
De tarieven zijn gebaseerd op het totale werkelijke gewicht of het totale volumegewicht van alle pakketten in de zending, naargelang welk gewicht het grootste is. Voor iedere fractie van een kilogram boven het factureerbare gewicht geldt het daaropvolgende, hogere tarief.

Voor multi-pakketzendingen wordt het factureerbare gewicht bepaald door de som te nemen van het grootste van elk pakket werkelijke of volumegewicht.

Het volumegewicht bepalen

$$\frac{L \times B \times H}{5.000} = \text{Volumegewicht}$$

L = lengte in cm
B = breedte in cm
H = hoogte in cm



Bijkomende kosten

Deze tarieven zijn exclusief bijkomende kosten, zoals toeslagen voor aflevering in afgelegen of verafgelegen gebieden of eventuele optionele services. Voor meer informatie, zie pagina 27.

BTW

De tarieven zijn exclusief BTW. Indien van toepassing, zal BTW worden berekend tegen het standaardtarief.

Afhaling plannen

Selecteer 'Afhaling plannen' op de plaatselijke homepage via www.ups.com of neem contact op met UPS op 078/250 877 (kosten van een lokale oproep + extra kosten variërend per operator).

Opmerkingen

¹ Alleen voor correspondentie en documenten. Er is geen maximumgewicht of maximaal aantal pagina's dat u mag insluiten in een UPS Express Envelope.

² Het maximumgewicht per pakket is 70 kg. Meer informatie over het verzenden van een pakket met een gewicht van meer dan 70 kg, vindt u in DEEL B, Vrachtservices van deze handleiding. U kunt ook telefonisch contact opnemen met UPS op 03/223 82 00. Om het tarief te bepalen voor een zending met meerdere pakketten, die in totaal meer dan 70 kg weegt, vermenigvuldigt u het totaalgewicht (afgerond naar de volgende hele kilo) met de overeenstemmende, vermelde prijs per kg. Het gefactureerde bedrag is de uitkomst van deze berekening of het aangegeven minimumtarief, indien dat hoger is.

UPS Express Envelopes ¹										
	zone 1	zone 2	zone 3	zone 4	zone 5	zone 6	zone 61	zone 71	zone 9	zone 11
EUR	56,65	76,00	81,50	90,80	99,70	100,20	110,70	101,50	87,60	113,35

Documenten van maximaal 2,5 kg behalve UPS Express Envelopes										
Gewicht	zone 1	zone 2	zone 3	zone 4	zone 5	zone 6	zone 61	zone 71	zone 9	zone 11
0,5 kg	58,95	78,30	114,65	115,70	122,90	126,35	154,80	129,10	119,20	134,30
1,0 kg	59,30	79,30	116,15	121,85	132,20	135,85	167,25	138,35	137,10	147,00
1,5 kg	59,65	80,15	117,65	128,00	141,55	145,35	179,70	147,50	147,00	159,55
2,0 kg	59,95	81,00	119,10	134,25	150,85	154,85	192,15	156,75	156,95	172,20
2,5 kg	60,35	81,90	120,55	140,35	160,15	164,45	204,60	165,90	166,85	184,80

Documenten van meer dan 2,5 kg en pakketten										
EUR	zone 1	zone 2	zone 3	zone 4	zone 5	zone 6	zone 61	zone 71	zone 9	zone 11
Gewicht										
0,5 kg	58,95	78,30	114,65	115,70	122,90	126,35	154,80	136,00	135,55	152,80
1,0 kg	59,30	79,30	116,15	121,85	132,20	135,85	167,25	144,75	144,50	168,05
1,5 kg	59,65	80,15	117,65	128,00	141,55	145,35	179,70	153,25	153,35	183,15
2,0 kg	59,95	81,00	119,10	134,25	150,85	154,85	192,15	161,95	162,25	198,35
2,5 kg	60,35	81,90	120,55	140,35	160,15	164,45	204,60	170,45	171,15	213,60
3,0 kg	60,75	82,45	121,25	143,65	164,90	167,15	216,80	176,10	179,95	223,45
3,5 kg	61,25	83,20	122,85	146,60	168,75	171,35	225,85	180,20	188,90	231,75
4,0 kg	61,70	84,00	124,45	149,60	172,65	175,60	234,80	184,45	197,85	240,05
4,5 kg	62,15	84,85	126,00	152,55	176,50	179,80	243,90	188,60	206,65	248,35
5,0 kg	62,60	85,55	127,55	155,55	180,45	183,95	252,95	192,75	215,65	256,60
5,5 kg	63,00	86,40	129,10	158,60	184,15	188,15	259,30	196,90	221,30	264,95
6,0 kg	63,45	87,00	130,55	161,70	188,05	192,30	265,70	201,00	227,05	273,25
6,5 kg	63,85	87,70	131,95	164,70	191,85	196,45	272,10	205,25	232,70	281,55
7,0 kg	63,85	88,35	133,40	167,75	195,65	200,60	278,45	209,35	238,40	289,80
7,5 kg	64,30	89,00	134,85	170,80	199,50	204,75	284,85	213,60	244,10	298,15
8,0 kg	64,30	89,65	136,30	173,85	203,30	208,90	291,25	217,70	249,80	306,40
8,5 kg	64,70	90,35	137,80	176,85	207,05	213,00	297,60	221,90	255,50	314,70
9,0 kg	64,70	91,05	139,25	179,95	210,95	217,25	304,05	226,00	261,20	323,05
9,5 kg	65,10	91,70	140,75	182,95	214,75	221,40	310,45	230,20	266,95	331,35
10 kg	65,10	92,40	142,20	186,05	218,50	225,55	316,80	234,35	272,60	339,65
11 kg	65,80	93,90	147,30	189,10	224,90	234,65	333,20	234,40	275,25	350,20
12 kg	66,40	94,80	148,80	192,10	229,00	239,10	344,10	238,75	283,10	360,80
13 kg	66,95	95,85	150,35	195,15	233,00	243,45	355,00	243,05	291,00	371,35
14 kg	67,65	96,70	151,85	198,25	237,10	247,75	365,95	247,40	298,90	381,90
15 kg	68,30	97,70	153,35	201,30	241,10	252,15	376,90	251,75	306,75	392,55
16 kg	68,90	98,65	154,85	204,30	245,10	256,50	387,85	256,10	314,60	403,10
17 kg	69,60	99,60	156,35	207,35	249,20	260,85	398,80	260,50	322,50	413,65
18 kg	70,15	100,55	157,85	210,40	253,20	265,25	409,80	264,85	330,40	424,25
19 kg	70,80	101,50	159,35	213,45	257,25	269,65	420,80	269,20	338,25	434,85
20 kg	71,45	102,50	160,85	216,50	261,30	274,00	431,70	273,50	346,15	445,40
22 kg	72,75	103,75	163,70	223,55	268,10	282,85	450,55	282,45	350,45	464,90
24 kg	74,05	105,15	166,55	231,30	274,95	291,60	469,45	291,40	361,35	484,40
26 kg	75,35	106,50	169,45	238,95	281,75	300,40	488,45	300,30	372,30	503,95
28 kg	76,65	107,85	172,30	246,65	288,55	309,25	507,35	309,20	383,15	523,45
30 kg	77,95	109,20	175,15	254,40	295,40	318,00	526,25	318,20	394,10	543,00
35 kg	81,35	114,40	188,00	270,00	315,95	344,40	576,30	347,25	432,60	591,10
40 kg	84,85	118,45	199,85	285,70	333,05	366,65	623,35	369,50	460,85	639,10
45 kg	88,25	122,50	211,55	301,30	350,30	388,85	670,25	391,65	489,10	687,25
50 kg	91,60	126,55	223,40	316,95	367,45	411,05	717,25	413,85	517,35	735,30
55 kg	95,00	130,65	235,25	332,50	384,55	433,40	764,10	436,00	545,50	783,35
60 kg	98,40	134,65	247,00	348,10	401,80	455,55	811,10	458,20	573,80	831,50
65 kg	101,85	138,70	258,80	363,75	418,90	477,85	858,10	480,45	602,05	879,55
70 kg	105,20	142,75	270,65	379,40	436,15	500,10	905,00	502,55	630,25	927,60
Meer dan 70 kg²										
Prijs per kg	1,50	2,04	3,87	5,42	6,23	7,14	12,93	7,18	9,00	13,25
Minimumtarief	105,20	142,75	270,65	379,40	436,15	500,10	905,00	502,55	630,25	927,60

UPS Express

AFLEVERING DE VOLGENDE OCHTEND BINNEN EUROPA EN TIJDGEBONDEN AFLEVERING WERELDWIJD

UPS Express Envelopes¹

	zone 1	zone 2	zone 3	zone 4	zone 5	zone 6	zone 61	zone 62	zone 7	zone 71	zone 8	zone 9	zone 10	zone 11	zone 12	zone 13
EUR	24,55	36,05	41,55	50,85	59,75	60,25	70,70	71,25	61,00	61,00	77,75	47,00	68,35	72,85	91,85	120,40

Documenten van maximaal 2,5 kg behalve UPS Express Envelopes

Gewicht	zone 1	zone 2	zone 3	zone 4	zone 5	zone 6	zone 61	zone 62	zone 7	zone 71	zone 8	zone 9	zone 10	zone 11	zone 12	zone 13
0,5 kg	26,85	38,35	74,70	75,75	82,95	86,40	114,85	115,95	87,65	88,60	98,90	78,60	91,95	93,80	99,65	124,45
1,0 kg	27,20	39,30	76,15	81,85	92,25	95,90	127,30	128,55	96,80	97,75	111,75	96,50	102,55	106,40	118,95	147,55
1,5 kg	27,55	40,20	77,65	88,05	101,60	105,40	139,70	141,15	106,00	107,00	124,70	106,40	113,20	119,05	138,40	170,65
2,0 kg	27,90	41,05	79,10	94,30	110,90	114,90	152,20	153,80	115,20	116,15	137,65	116,40	123,70	131,65	157,65	193,75
2,5 kg	28,25	41,95	80,55	100,40	120,15	124,50	164,65	166,35	124,35	125,40	150,50	126,35	134,25	144,25	177,05	216,90

Documenten van meer dan 2,5 kg en pakketten

EUR	zone 1	zone 2	zone 3	zone 4	zone 5	zone 6	zone 61	zone 62	zone 7	zone 71	zone 8	zone 9	zone 10	zone 11	zone 12	zone 13
Gewicht																
0,5 kg	26,85	38,35	74,70	75,75	82,95	86,40	114,85	115,95	94,50	95,50	126,35	94,95	107,15	112,30	120,60	142,85
1,0 kg	27,20	39,30	76,15	81,85	92,25	95,90	127,30	128,55	103,10	104,15	139,85	103,90	115,20	127,45	140,00	166,50
1,5 kg	27,55	40,20	77,65	88,05	101,60	105,40	139,70	141,15	111,70	112,75	153,35	112,75	123,25	142,65	159,25	190,25
2,0 kg	27,90	41,05	79,10	94,30	110,90	114,90	152,20	153,80	120,30	121,35	166,75	121,70	131,20	157,80	178,55	213,90
2,5 kg	28,25	41,95	80,55	100,40	120,15	124,50	164,65	166,35	128,85	129,95	180,25	130,65	139,20	173,05	197,85	237,65
3,0 kg	28,70	42,50	81,30	103,65	124,95	127,20	176,85	178,80	132,85	135,50	189,10	139,40	146,40	182,85	212,05	261,30
3,5 kg	29,15	43,25	82,85	106,65	128,80	131,40	185,90	187,95	137,65	139,70	198,80	148,40	153,60	191,15	226,25	284,95
4,0 kg	29,60	44,05	84,40	109,65	132,70	135,65	194,85	197,10	142,50	143,85	208,40	157,25	160,85	199,50	240,55	308,65
4,5 kg	30,05	44,85	85,95	112,60	136,50	139,85	203,95	206,30	147,35	148,10	218,05	166,10	168,15	207,80	254,90	332,40
5,0 kg	30,50	45,60	87,60	115,60	140,45	144,00	212,95	215,40	152,15	152,20	227,70	175,10	175,35	216,10	272,65	356,05
5,5 kg	30,95	46,40	89,15	118,60	144,20	148,20	219,35	221,75	155,20	156,35	234,65	180,80	182,60	224,45	286,90	375,35
6,0 kg	31,35	47,05	90,55	121,75	148,10	152,35	225,75	228,00	158,25	160,50	241,50	186,45	189,90	232,70	301,15	390,45
6,5 kg	31,75	47,70	92,00	124,75	151,90	156,50	232,10	234,35	161,40	164,65	248,35	192,15	197,10	240,95	315,55	405,55
7,0 kg	31,75	48,40	93,45	127,80	155,65	160,65	238,50	240,70	164,45	168,85	255,25	197,90	204,35	249,25	329,75	420,60
7,5 kg	32,20	49,00	94,90	130,80	159,50	164,80	244,90	247,00	167,55	173,00	262,15	203,55	211,60	257,60	344,05	435,75
8,0 kg	32,20	49,70	96,35	133,90	163,35	168,95	251,25	253,40	170,60	177,20	269,10	209,25	218,85	265,90	358,30	450,85
8,5 kg	32,65	50,35	97,85	136,90	167,10	173,05	257,65	259,75	173,70	181,35	275,95	215,00	226,10	274,20	372,55	465,90
9,0 kg	32,65	51,10	99,30	140,00	171,00	177,25	264,10	266,05	176,70	185,45	282,75	220,65	233,35	282,50	380,10	481,00
9,5 kg	33,00	51,70	100,75	143,00	174,75	181,40	270,50	272,40	179,85	189,65	289,65	226,35	240,60	290,80	394,10	496,10
10 kg	33,00	52,45	102,20	146,05	178,55	185,55	276,85	278,70	182,85	193,75	296,55	232,05	247,80	299,05	408,10	511,15
11 kg	33,70	53,95	107,35	149,15	184,95	194,70	293,25	300,65	188,70	193,85	308,00	234,70	249,95	309,65	419,10	530,95
12 kg	34,30	54,85	108,85	152,15	189,05	199,10	304,15	312,05	194,85	198,20	319,45	242,55	258,30	320,30	430,00	550,75
13 kg	34,90	55,85	110,35	155,20	193,05	203,45	315,05	323,35	200,95	202,50	330,80	250,45	266,75	330,80	440,95	570,60
14 kg	35,60	56,75	111,85	158,25	197,15	207,80	326,00	334,80	207,10	206,85	342,25	258,40	275,15	341,35	451,90	590,40
15 kg	36,20	57,75	113,35	161,35	201,15	212,20	336,95	346,15	213,30	211,25	353,70	266,20	283,55	352,00	471,05	610,15
16 kg	36,80	58,65	114,90	164,35	205,15	216,55	347,90	357,50	219,40	215,50	365,00	274,05	292,00	362,55	482,15	630,00
17 kg	37,50	59,65	116,40	167,40	209,25	220,90	358,85	368,90	225,55	219,95	376,50	281,95	300,35	373,10	493,10	649,75
18 kg	38,05	60,60	117,90	170,35	213,25	225,25	369,80	380,25	231,75	224,30	387,90	289,85	308,75	383,70	504,10	669,60
19 kg	38,75	61,55	119,40	173,40	217,30	229,70	380,80	391,65	237,90	228,65	399,30	297,70	317,20	394,30	515,05	689,40
20 kg	39,35	62,50	120,90	176,50	221,35	234,05	391,70	403,00	243,40	233,00	410,70	305,60	325,60	404,85	526,05	709,20
22 kg	40,65	63,80	123,75	183,60	228,15	242,85	410,60	422,40	252,10	241,90	430,35	309,90	337,85	424,35	552,20	744,00
24 kg	41,95	65,20	126,60	191,35	235,00	251,65	429,50	441,65	260,20	250,85	450,10	320,80	350,20	443,85	578,20	778,80
26 kg	43,30	66,55	129,45	199,00	241,80	260,45	448,50	461,00	268,35	259,80	469,75	331,75	362,45	463,40	604,40	813,50
28 kg	44,55	67,90	132,30	206,70	248,55	269,30	467,40	480,25	276,45	268,65	489,40	342,60	374,65	482,90	630,45	848,35
30 kg	45,85	69,25	135,15	214,40	255,40	278,05	486,30	499,55	284,55	277,65	509,10	353,55	387,00	502,45	656,60	883,15
35 kg	49,25	74,45	148,05	230,05	276,00	304,40	536,35	551,60	306,65	306,70	568,45	392,05	420,20	550,50	716,50	971,05
40 kg	52,75	78,50	159,90	245,70	293,10	326,70	583,40	599,45	328,40	328,95	617,80	420,35	453,50	598,60	776,60	1059,00
45 kg	56,15	82,55	171,60	261,35	310,35	348,90	630,30	647,35	350,15	351,10	667,20	448,55	486,70	646,70	836,50	1147,00
50 kg	59,50	86,60	183,45	276,95	327,45	371,10	677,25	695,35	371,90	373,30	716,45	476,80	519,95	694,70	896,55	1234,95
55 kg	62,90	90,70	195,25	292,55	344,60	393,45	724,15	743,15	393,60	395,50	765,85	504,95	553,20	742,85	956,45	1322,90
60 kg	66,35	94,70	207,05	308,15	361,80	415,60	771,15	791,05	415,40	417,65	815,15	533,25	586,45	791,00	1016,55	1410,95
65 kg	69,75	98,75	218,85	323,80	378,95	437,90	818,10	838,90	437,20	439,90	864,45	561,45	619,70	838,95	1076,45	1498,85
70 kg	73,10	102,80	230,65	339,45	396,20	460,10	865,05	886,80	458,95	462,00	913,85	589,70	653,00	887,10	1136,50	1586,90

Meer dan 70 kg²

Prijs per kg	1,04	1,47	3,30	4,85	5,66	6,57	12,36	12,67	6,56	6,60	13,06	8,42	9,33	12,67	16,24	22,67
Minimumtarief	73,10	102,80	230,65	339,45	396,20	460,10	865,05	886,80	458,95	462,00	913,85	589,70	653,00	887,10	1136,50	1586,90

UPS Express Saver

AFLEVERING DE VOLGENDE WERKDAG IN EUROPA EN SNELLE AFLEVERING WERELDWIJD

Deze tarieven zijn van toepassing wanneer de verzendkosten worden gefactureerd aan een partij in het land van verzending.

Zone

Zie pagina 6-9 om het zonennummer te bepalen.

Gewicht van de zending

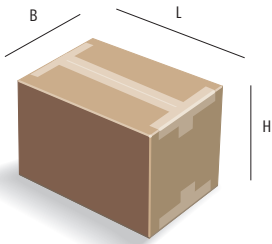
De tarieven zijn gebaseerd op het totale werkelijke gewicht of het totale volumegewicht van alle pakketten in de zending, naargelang welk gewicht het grootste is. Voor iedere fractie van een kilogram boven het factureerbare gewicht geldt het daaropvolgende, hogere tarief.

Voor multi-pakketzendingen wordt het factureerbare gewicht bepaald door de som te nemen van het grootste van elk pakkeits werkelijke of volumegewicht.

Het volumegewicht bepalen

$$\frac{L \times B \times H}{5.000} = \text{Volumegewicht}$$

L = lengte in cm
B = breedte in cm
H = hoogte in cm



Bijkomende kosten

Deze tarieven zijn exclusief bijkomende kosten, zoals toeslagen voor aflevering in afgelegen of verafgelegen gebieden of eventuele optionele services. Voor meer informatie, zie pagina 27.

BTW

De tarieven zijn exclusief BTW. Indien van toepassing, zal BTW worden berekend tegen het standaardtarief.

Afhaling plannen

Selecteer 'Afhaling plannen' op de plaatselijke homepage via www.ups.com of neem contact op met UPS op 078/250 877 (kosten van een lokale oproep + extra kosten variërend per operator).

Opmerkingen

¹ Alleen voor correspondentie en documenten. Er is geen maximumgewicht of maximaal aantal pagina's dat u mag insluiten in een UPS Express Envelope.

² Het maximumgewicht per pakket is 70 kg. Meer informatie over het verzenden van een pakket met een gewicht van meer dan 70 kg, vindt u in DEEL B, Vrachtservices van deze handleiding. U kunt ook telefonisch contact opnemen met UPS op 03/223 82 00. Om het tarief te bepalen voor een zending met meerdere pakketten, die in totaal meer dan 70 kg weegt, vermenigvuldigt u het totaalgewicht (afgerond naar de volgende hele kilo) met de overeenstemmende, vermelde prijs per kg. Het gefactureerde bedrag is de uitkomst van deze berekening of het aangegeven minimumtarief, indien dat hoger is.

UPS Express Envelopes ¹								
	zone 1	zone 2	zone 3	zone 4	zone 5	zone 6	zone 61	zone 62
EUR	21,45	33,35	38,75	47,05	56,10	56,10	68,10	70,50
Documenten van maximaal 2,5 kg behalve UPS Express Envelopes								
Gewicht								
0,5 kg	22,90	35,30	65,70	67,40	75,20	77,55	97,40	100,25
1,0 kg	23,30	36,20	69,60	74,55	84,60	87,65	108,05	111,10
1,5 kg	23,65	37,20	72,15	81,70	94,05	97,75	118,55	122,00
2,0 kg	23,95	38,10	74,80	88,80	103,50	107,75	129,05	132,95
2,5 kg	24,35	39,10	77,40	95,90	112,90	117,85	139,60	143,80
Documenten van meer dan 2,5 kg en pakketten								
EUR	zone 1	zone 2	zone 3	zone 4	zone 5	zone 6	zone 61	zone 62
Gewicht								
0,5 kg	22,90	35,30	65,70	67,40	75,20	77,55	97,40	100,25
1,0 kg	23,30	36,20	69,60	74,55	84,60	87,65	108,05	111,10
1,5 kg	23,65	37,20	72,15	81,70	94,05	97,75	118,55	122,00
2,0 kg	23,95	38,10	74,80	88,80	103,50	107,75	129,05	132,95
2,5 kg	24,35	39,10	77,40	95,90	112,90	117,85	139,60	143,80
3,0 kg	24,40	39,70	78,40	98,35	116,40	121,30	147,15	151,55
3,5 kg	24,45	40,40	79,45	100,85	119,85	124,70	154,65	159,25
4,0 kg	24,95	41,00	80,45	103,40	123,35	128,15	162,15	166,90
4,5 kg	25,40	41,70	81,40	105,85	126,85	131,60	169,75	174,65
5,0 kg	25,85	42,30	82,40	108,35	130,35	135,00	177,25	182,35
5,5 kg	26,35	43,00	83,45	110,85	133,90	138,50	202,75	208,55
6,0 kg	26,35	43,60	84,40	113,25	137,50	141,95	208,65	214,50
6,5 kg	26,75	44,30	85,45	115,65	141,05	145,30	214,50	220,45
7,0 kg	26,75	44,95	86,50	118,10	144,65	148,75	220,35	226,50
7,5 kg	27,10	45,60	87,50	120,55	148,15	152,20	226,20	232,45
8,0 kg	27,10	46,25	88,55	122,95	151,70	155,70	232,10	238,50
8,5 kg	27,55	46,90	89,45	125,40	155,25	159,15	238,00	244,60
9,0 kg	27,55	47,55	90,45	127,85	158,85	162,60	243,85	250,55
9,5 kg	28,00	48,20	91,50	130,25	162,30	165,95	249,75	256,60
10 kg	28,00	48,85	92,55	132,70	165,85	169,45	255,55	262,60
11 kg	28,50	49,85	94,65	135,85	169,95	174,60	270,85	278,30
12 kg	29,10	50,65	96,75	139,10	174,00	179,75	281,25	288,95
13 kg	29,60	51,65	98,95	142,35	177,95	184,90	291,65	299,55
14 kg	30,15	52,65	101,05	145,60	182,10	190,05	302,10	310,10
15 kg	30,70	53,60	103,20	148,90	186,05	195,20	312,50	320,70
16 kg	32,20	54,50	105,25	152,05	190,10	200,40	322,90	331,35
17 kg	32,85	55,50	107,40	155,40	194,15	205,50	333,40	342,00
18 kg	33,30	56,40	109,60	158,70	198,15	210,60	343,80	352,55
19 kg	33,90	57,40	111,70	161,90	202,15	215,80	354,25	363,20
20 kg	34,40	58,35	113,80	165,20	206,25	220,95	364,65	373,80
22 kg	35,70	59,55	117,40	172,15	212,75	229,15	382,45	392,20
24 kg	36,95	60,75	120,90	179,10	219,20	237,30	400,20	410,55
26 kg	38,20	61,95	124,45	186,10	225,75	245,45	418,00	429,00
28 kg	39,50	63,15	128,05	193,10	232,30	253,70	435,75	447,50
30 kg	40,75	64,30	131,60	200,15	238,80	261,90	453,50	465,90
35 kg	43,65	68,30	139,10	211,45	254,75	281,90	497,35	508,20
40 kg	46,55	72,20	149,65	226,45	271,05	302,65	541,20	553,50
45 kg	49,30	76,20	160,15	241,40	287,30	323,50	585,00	598,85
50 kg	52,20	80,20	170,55	256,45	303,65	344,25	628,90	644,15
55 kg	55,10	84,15	181,10	271,45	319,95	365,05	672,75	689,50
60 kg	57,95	88,10	191,60	286,45	336,15	385,90	716,60	734,80
65 kg	60,90	92,05	202,10	301,50	352,50	406,70	760,40	780,15
70 kg	63,70	96,05	212,60	316,45	368,70	427,45	804,30	825,40
Meer dan 70 kg ²								
Prijs per kg	0,91	1,37	3,04	4,52	5,27	6,11	11,49	11,79
Minimumtarief	63,70	96,05	212,60	316,45	368,70	427,45	804,30	825,40

zone 7	zone 71	zone 8	zone 9	zone 10	zone 11	zone 12	zone 13
56,50	55,30	71,90	43,90	63,65	67,55	85,40	112,15
81,30	79,60	91,75	71,65	84,50	87,00	92,60	115,95
89,65	87,85	103,65	89,05	94,65	98,55	110,35	137,45
97,95	96,05	115,55	98,00	104,80	110,05	128,20	159,00
106,30	104,35	127,50	106,95	114,70	121,65	146,00	180,50
114,65	112,60	139,45	115,85	124,50	133,15	163,80	202,05
zone 7	zone 71	zone 8	zone 9	zone 10	zone 11	zone 12	zone 13
87,85	86,15	117,15	88,70	99,60	104,45	111,85	133,10
95,85	93,80	129,75	97,00	107,05	118,45	129,60	155,15
103,90	101,50	142,25	105,35	114,40	132,30	147,45	177,25
111,95	109,20	154,85	113,80	121,75	146,20	165,25	199,30
120,05	116,90	167,40	122,20	129,05	160,10	183,05	221,35
124,90	121,20	177,35	130,90	135,90	172,00	198,25	243,45
129,30	125,50	186,35	139,30	143,30	179,65	211,55	265,50
133,65	129,85	195,35	147,75	150,55	187,30	224,85	287,55
138,10	134,25	204,40	156,15	157,90	194,95	238,15	309,65
142,45	138,60	213,35	164,50	165,30	202,60	255,15	331,75
145,30	141,60	219,70	169,65	171,85	210,25	268,55	349,70
148,15	144,65	226,10	174,80	178,40	217,95	281,95	363,75
151,05	147,60	232,55	179,90	185,00	225,60	295,40	377,80
153,90	150,60	238,95	185,05	191,55	233,15	308,75	391,85
156,70	153,65	245,35	190,20	198,10	240,75	322,15	405,95
159,50	156,65	251,75	195,30	204,70	248,25	335,60	420,05
162,35	159,65	258,15	200,50	211,25	255,80	349,00	434,05
165,25	162,65	264,55	205,60	217,80	263,40	355,95	448,10
168,10	165,65	270,90	210,70	224,35	270,95	369,15	462,15
170,95	168,65	277,30	215,90	230,95	278,50	382,35	476,20
176,65	173,90	288,05	220,55	234,55	289,10	392,30	494,65
182,40	179,05	298,75	227,60	242,30	299,15	402,45	513,10
188,15	184,20	309,50	234,65	250,00	309,05	412,65	531,55
193,95	189,45	320,25	241,70	257,75	319,10	422,80	550,05
199,60	194,60	330,95	248,75	265,45	329,05	440,90	568,45
205,35	199,75	341,65	255,80	273,20	339,05	451,20	586,90
211,15	205,00	352,40	262,85	280,90	349,00	461,45	605,35
216,80	210,15	363,10	269,90	288,60	359,05	471,75	623,80
222,60	215,30	373,80	277,05	296,30	368,95	482,05	642,30
228,35	220,55	384,55	284,05	304,00	379,00	492,35	660,75
236,00	228,15	403,15	291,10	315,80	397,45	516,85	693,15
243,65	235,75	421,65	301,35	327,45	415,95	541,25	725,55
251,30	243,35	440,25	311,70	339,15	434,45	565,75	757,90
258,95	250,85	458,80	322,00	350,85	452,95	590,20	790,30
266,60	258,45	477,45	332,35	362,55	471,40	614,65	822,75
286,95	278,55	532,05	366,35	393,05	514,10	670,60	904,70
307,35	298,60	578,25	393,00	424,20	559,35	726,70	986,60
327,80	318,70	624,50	419,50	455,45	604,65	782,95	1068,55
348,15	338,75	670,70	446,15	486,60	649,85	839,05	1150,60
368,55	358,80	716,95	472,70	517,80	695,20	895,25	1232,55
389,00	378,90	763,20	499,30	548,95	740,45	951,35	1314,50
409,40	398,95	809,45	525,85	580,15	785,70	1007,60	1396,50
429,80	419,05	855,70	552,45	611,30	831,00	1063,70	1478,45
6,14	5,99	12,22	7,89	8,73	11,87	15,20	21,12
429,80	419,05	855,70	552,45	611,30	831,00	1063,70	1478,45

UPS Standard

GEPLANE AFLEVERING OP EEN SPECIFIEKE DAG IN HEEL EUROPA

Deze tarieven zijn van toepassing wanneer de verzendkosten worden gefactureerd aan een partij in het **land van verzending**.

Zone

Zie pagina 6-9 om het zonennummer te bepalen.

Gewicht van de zending

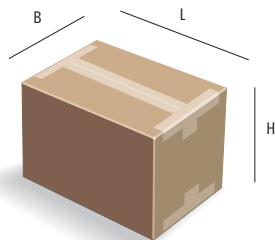
De tarieven zijn gebaseerd op het totale werkelijke gewicht of het totale volumegewicht van alle pakketten in de zending, naargelang welk gewicht het grootste is. Voor iedere fractie van een kilogram boven het factureerbare gewicht geldt het daaropvolgende, hogere tarief.

Voor multi-pakketzendingen wordt het factureerbare gewicht bepaald door de som te nemen van het grootste van elk pakket werkelijke of volumegewicht.

Het volumegewicht bepalen

$$\frac{L \times B \times H}{5.000} = \text{Volumegewicht}$$

L = lengte in cm
B = breedte in cm
H = hoogte in cm



Bijkomende kosten

Deze tarieven zijn exclusief bijkomende kosten, zoals toeslagen voor aflevering in afgelegen of verafgelegen gebieden of eventuele optionele services. Voor meer informatie, zie pagina 27.

BTW

De tarieven zijn exclusief BTW. Indien van toepassing, zal BTW worden berekend tegen het standaardtarief.

Afhaling plannen

Selecteer 'Afhaling plannen' op de plaatselijke homepage via www.ups.com of neem contact op met UPS op 078/250 877 (kosten van een lokale oproep + extra kosten variërend per operator).

Opmerkingen

- 1 Het **maximumgewicht** per pakket is 70 kg.
Meer informatie over het verzenden van een pakket met een gewicht van meer dan 70 kg, vindt u in DEEL B, Vrachtservices van deze handleiding. U kunt ook telefonisch contact opnemen met UPS op 03/223 82 00. Om het tarief te bepalen voor een zending met meerdere pakketten, die in totaal meer dan 200 kg (UPS Standard) of 100 kg (UPS Expedited) weegt, vermenigvuldigt u het totaalgewicht (afgerond naar de volgende hele kilo) met de overeenstemmende vermelde prijs per kg. Het gefactureerde bedrag is de uitkomst van deze berekening of het aangegeven minimumtarief, indien dat hoger is.

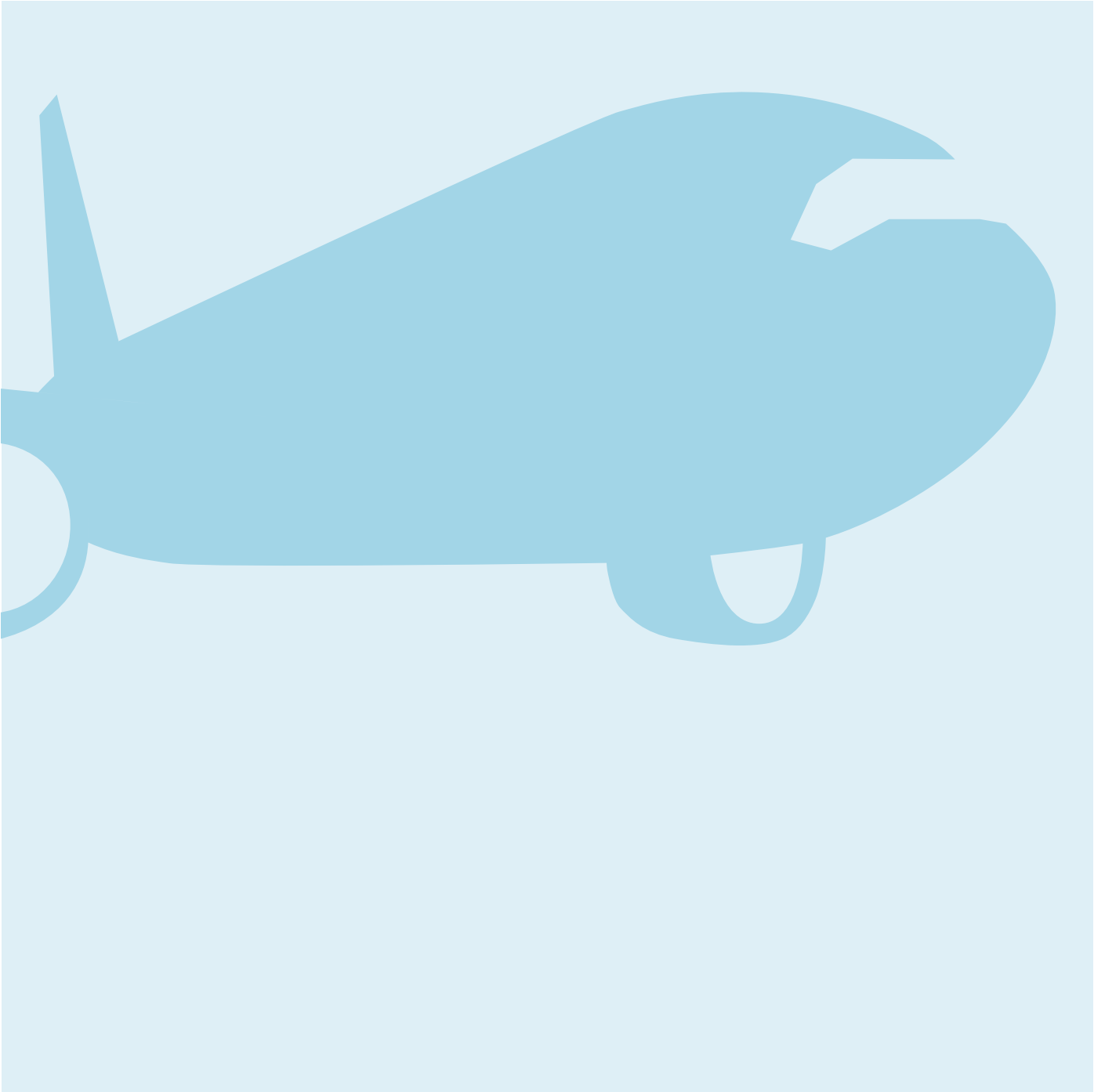
Eén-pakketzendingen										
EUR	zone 1	zone 2	zone 3	zone 4	zone 41	zone 5	zone 6	zone 61	zone 7	
Gewicht										
1 kg	13,20	13,45	21,25	24,15	37,05	58,30	67,45	74,25	88,90	
2 kg	13,35	13,90	21,60	24,65	37,60	58,80	68,85	77,95	101,05	
3 kg	13,50	14,25	21,95	25,15	38,15	59,25	70,25	81,65	109,90	
4 kg	13,75	14,60	22,40	25,55	38,65	59,75	71,70	85,35	118,75	
5 kg	13,90	14,95	22,75	26,10	39,25	60,20	73,10	89,10	127,60	
6 kg	14,10	15,35	23,05	26,55	39,70	60,65	74,55	91,55	131,55	
7 kg	14,25	15,65	23,45	27,00	40,20	61,15	75,95	94,05	135,60	
8 kg	14,45	16,00	23,80	27,50	40,80	61,60	77,30	96,50	139,60	
9 kg	14,60	16,40	24,10	27,95	41,25	62,10	78,70	98,95	143,60	
10 kg	14,75	16,75	24,50	28,45	41,85	62,55	80,15	101,40	147,60	
12 kg	15,30	17,45	25,45	30,00	43,15	63,90	81,55	104,70	155,70	
14 kg	15,80	18,25	26,50	31,40	44,45	65,25	82,95	108,00	163,90	
16 kg	16,30	19,00	27,50	32,80	45,75	66,60	84,40	111,35	172,05	
18 kg	16,70	19,80	28,50	34,25	47,05	67,95	85,80	114,60	180,15	
20 kg	17,25	20,50	29,50	35,70	48,30	69,30	87,25	117,90	188,25	
22 kg	17,70	21,25	31,00	38,05	50,95	72,30	90,20	121,25	192,55	
24 kg	18,25	21,80	32,45	40,45	53,60	75,30	93,30	124,55	196,80	
26 kg	18,70	22,50	33,85	42,70	56,25	78,30	96,35	127,75	201,00	
28 kg	19,10	23,10	35,30	45,00	58,90	81,35	99,45	131,10	205,25	
30 kg	19,65	23,80	36,85	47,40	61,55	84,35	102,45	134,40	209,55	
32 kg	20,85	26,00	40,00	51,80	67,15	91,30	115,30	145,05	213,80	
34 kg	22,05	28,10	43,20	56,10	72,75	99,10	128,20	155,80	218,00	
36 kg	23,25	30,25	46,35	60,45	78,30	106,85	140,95	166,55	231,05	
38 kg	24,50	32,50	49,50	64,90	83,85	114,60	153,80	177,20	231,05	
40 kg	25,70	34,70	52,75	69,20	89,50	122,35	166,65	187,90	231,05	
42 kg	26,95	36,85	55,90	73,55	95,05	130,10	179,45	198,60	242,15	
44 kg	28,15	39,00	59,05	77,90	100,70	137,95	192,25	209,30	242,15	
46 kg	29,40	41,15	62,30	81,55	106,25	145,65	205,15	220,05	253,35	
48 kg	30,55	42,35	65,40	85,15	111,85	153,45	217,90	230,75	253,35	
50 kg	31,20	44,55	68,60	88,85	117,45	161,20	230,75	241,40	253,35	
55 kg	34,25	48,30	75,95	100,50	131,55	179,20	255,35	264,45	269,30	
60 kg	37,25	52,05	83,20	112,00	145,65	189,65	279,90	287,55	287,60	
65 kg	40,25	55,80	90,50	123,60	159,85	200,20	304,50	310,60	312,35	
70 kg	43,40	59,60	97,80	135,20	173,90	204,25	329,10	333,65	337,40	

Multi-pakketzendingen										
EUR	zone 1	zone 2	zone 3	zone 4	zone 41	zone 5	zone 6	zone 61	zone 7	
Gewicht										
5 kg	18,85	23,55	38,65	47,55	55,10	73,85	87,05	97,85	127,70	
10 kg	22,25	26,10	42,85	52,10	61,75	85,85	105,40	116,30	147,90	
15 kg	23,60	28,65	46,95	56,75	68,55	97,80	123,65	134,65	172,20	
20 kg	24,90	31,25	51,00	61,35	75,30	109,65	142,00	153,00	188,40	
25 kg	26,25	33,80	55,20	65,90	82,05	118,45	160,25	171,45	198,85	
30 kg	27,55	36,40	59,25	70,50	88,85	130,35	178,55	189,85	209,65	
40 kg	30,30	40,55	65,35	79,70	99,45	148,05	202,90	214,05	231,75	
50 kg	32,35	43,50	71,45	88,95	110,10	162,55	227,25	238,30	254,00	
60 kg	34,30	46,60	77,65	98,05	120,55	177,00	251,55	262,55	276,10	
70 kg	36,20	49,65	83,70	107,05	131,20	191,45	276,00	286,80	298,25	
80 kg ¹	38,20	52,75	89,85	116,20	141,80	205,90	300,35	311,05	320,45	
90 kg ¹	40,15	55,75	95,95	125,20	152,35	220,45	324,70	335,20	342,60	
100 kg ¹	42,20	58,85	102,10	134,30	163,00	234,90	349,05	359,45	364,75	
120 kg ¹	44,75	65,40	110,70	152,05	183,75	263,90	397,90	414,05	420,65	
140 kg ¹	47,25	72,05	119,30	169,80	204,55	292,95	446,80	468,50	491,10	
160 kg ¹	49,80	78,60	128,05	187,55	225,40	321,90	495,70	523,05	561,60	
180 kg ¹	52,40	85,15	136,70	205,35	246,25	350,90	544,55	577,55	632,00	
200 kg ¹	54,95	91,75	145,35	223,10	267,10	379,90	593,40	632,00	702,45	
Meer dan 200 kg¹										
Prijs per kg	0,27	0,46	0,73	1,12	1,34	1,90	2,97	3,16	3,51	
Minimumtarief	54,95	91,75	145,35	223,10	267,10	379,90	593,40	632,00	702,45	

UPS Expedited

GEPLANE AFLEVERING OP EEN SPECIFIEKE DAG BUITEN EUROPA

Pakketten					
EUR	zone 1	zone 2	zone 3	zone 4	zone 5
Gewicht					
1 kg	91,60	94,10	97,15	117,55	117,60
2 kg	105,55	107,20	114,35	137,80	144,90
3 kg	114,25	120,15	127,80	157,95	171,95
4 kg	122,95	133,20	140,85	178,20	185,80
5 kg	131,60	146,25	154,00	198,40	199,70
6 kg	135,70	156,50	164,30	207,90	211,05
7 kg	139,90	166,80	174,55	217,40	222,50
8 kg	144,00	177,05	184,90	226,90	233,90
9 kg	148,10	187,40	195,15	236,40	245,25
10 kg	152,25	197,65	205,40	245,95	256,70
11 kg	156,40	202,35	210,25	255,75	266,80
12 kg	160,60	207,10	215,15	265,60	276,90
13 kg	164,65	211,80	220,00	275,50	287,10
14 kg	168,95	216,50	224,85	285,30	297,20
15 kg	173,20	221,15	229,75	295,15	307,30
16 kg	177,45	225,80	234,60	305,05	317,45
17 kg	181,65	230,50	239,45	314,85	327,55
18 kg	185,95	235,20	244,30	324,70	337,60
19 kg	190,20	239,95	249,20	334,55	347,80
20 kg	194,40	244,65	254,05	344,35	357,90
21 kg	196,90	249,55	258,70	350,35	368,00
22 kg	199,35	254,45	263,40	356,25	378,15
23 kg	201,80	259,40	268,10	362,15	388,25
24 kg	204,25	264,30	272,80	368,10	398,35
25 kg	206,75	269,20	277,55	373,95	408,55
26 kg	209,20	274,15	282,25	379,95	418,65
27 kg	211,65	279,05	286,90	385,85	428,75
28 kg	214,00	283,95	291,60	391,80	438,85
29 kg	216,40	288,90	296,25	397,70	448,95
30 kg	218,80	293,80	300,95	403,70	459,05
31 kg	221,20	298,70	305,65	410,65	469,20
32 kg	223,60	303,65	310,35	417,60	479,35
33 kg	226,00	308,60	315,10	424,60	489,45
34 kg	228,40	313,50	319,80	431,60	499,60
35 kg	230,75	318,45	324,50	438,60	509,70
40 kg	242,35	329,95	336,20	462,30	539,45
45 kg	253,85	341,50	348,00	486,00	569,20
50 kg	265,40	353,00	359,70	509,70	598,95
55 kg	276,85	364,50	371,40	533,45	628,65
60 kg	288,40	376,00	383,15	557,10	658,45
65 kg	299,90	387,55	394,95	580,80	688,20
70 kg	311,45	399,05	406,65	604,50	717,95
75 kg ¹	322,95	410,55	418,40	628,25	747,85
80 kg ¹	334,50	422,10	430,15	651,95	777,85
85 kg ¹	346,00	433,60	441,85	675,65	807,85
90 kg ¹	357,55	445,15	453,60	699,35	837,75
95 kg ¹	369,00	456,60	465,40	723,05	867,75
100 kg ¹	380,55	468,15	477,10	746,75	897,75
Meer dan 100 kg¹					
Prijs per kg	3,81	4,68	4,77	7,47	8,98
Minimumtarief	380,55	468,15	477,10	746,75	897,75



DEEL A Services voor kleine pakketten

ONDERDEEL 1 De juiste service kiezen

Pagina 2

ONDERDEEL 2 Tariefbepaling – Zendingen versturen

Pagina 11

ONDERDEEL

3

Tariefbepaling – Zendingen ontvangen

De prijs van het ontvangen van een UPS-zending wordt bepaald door het serviceniveau, de zone van herkomst, het gewicht en eventuele bijkomende kosten.

We bieden u vooraf vastgestelde tarieven in euro, om de gevolgen van valutaschommelingen te vermijden. Op deze manier kunt u de verzendkosten van uw importzendingen onder controle houden.

Het ontvangsttarief berekenen:

- 1 Ga naar het juiste onderdeel. De ontvangsttarieven in dit onderdeel zijn van toepassing op binnenkomende binnenlandse en internationale zendingen wanneer de vervoerskosten in rekening worden gebracht bij een partij in het **land van ontvangst**.
- 2 Bepaal het gewicht van de zending.
- 3 Ga naar de pagina met informatie over de door u gewenste service-optie (UPS Express Plus, Express, Express Saver, Standard of Expedited).

4 Zoek het type zending op in de tabel (UPS Express Envelopes, documenten of pakketten). UPS hanteert bij de UPS Standard-service verschillende tarieven voor het ontvangen van één-pakketzendingen en multi-pakketzendingen.

5 Zoek het geldende tarief voor het gewicht en de zone van uw zending op.

6 Ga na of er eventuele bijkomende kosten zijn, zoals kosten voor optionele services.

Belangrijke opmerking: Zorg ervoor dat de verzender uw UPS-klantnummer op de UPS-verzenddocumenten vermeldt.

Volledige controle over importzendingen
UPS haalt uw zendingen wereldwijd af. Meer informatie over onze service UPS Import Control vindt u op pagina 34.

Tijdbesparende tip

Een overzicht van ontvangsttarieven staat ook in 'Tijd en kosten berekenen' op de plaatselijke homepage via www.ups.com.

Wijzigingen van tarieven en bijkomende kosten

Om te kunnen reageren op veranderende kosten en belastingen en om een concurrerende service te kunnen garanderen, behoudt UPS zich het recht voor om kosten en tarieven te wijzigen of in te voeren. Deze wijzigingen worden minstens 10 dagen van tevoren aangekondigd.

ONDERDEEL 4 Optionele services en bijkomende kosten

Pagina 27

ONDERDEEL 5 Referentie-informatie

Pagina 39

ONDERDEEL 6 Vracht

Pagina 48

UPS Express Plus

AFLEVERING IN DE VROEGE OCHTEND VAN UW MEEST DRINGENDE ZENDINGEN

Deze tarieven zijn van toepassing wanneer de verzendkosten worden gefactureerd aan een partij in het land van ontvangst.

Zone

Zie pagina 6-9 om het zonenummer te bepalen.

Gewicht van de zending

De tarieven zijn gebaseerd op het totale werkelijke gewicht of het totale volumegewicht van alle pakketten in de zending, naargelang welk gewicht het grootste is. Voor iedere fractie van een kilogram boven het factuereerbare gewicht geldt het daaropvolgende, hogere tarief.

Voor multi-pakketzendingen wordt het factuereerbare gewicht bepaald door de som te nemen van het grootste van elk pakkeets werkelijke of volumegewicht.

Op de UPS-homepage van het land waaruit u importeert kunt u het volumegewicht van importzendingen bepalen.

Bijkomende kosten

Deze tarieven zijn exclusief bijkomende kosten, zoals toeslagen voor aflevering in afgelegen of verafgelegen gebieden of eventuele optionele services. Voor meer informatie, zie pagina 27.

BTW

De tarieven zijn exclusief BTW. Indien van toepassing, zal BTW worden berekend tegen het standaardtarief.

Opmerkingen

- Alleen voor correspondentie en documenten. Er is geen maximumgewicht of maximaal aantal pagina's dat u mag insluiten in een **UPS Express Envelope**. Tarieven voor documenten of pakketten kunnen van toepassing zijn op enveloppen afkomstig uit de VS.
- Het **maximumgewicht** per pakket is 70 kg. Meer informatie over het verzenden van een pakket met een gewicht van meer dan 70 kg, vindt u in DEEL B, Vrachtservices van deze handleiding. U kunt ook telefonisch contact opnemen met UPS op 03/223 82 00. Om het tarief te bepalen voor een zending met meerdere pakketten, die in totaal meer dan 70 kg weegt, vermenigvuldigt u het totaalgewicht (afgerond naar de volgende hele kilo) met de overeenstemmende, vermelde prijs per kg. Het gefactureerde bedrag is de uitkomst van deze berekening of het aangegeven minimumtarief, indien dat hoger is.

UPS Express Envelopes ¹												
	zone 1	zone 2	zone 3	zone 4	zone 5	zone 51	zone 52	zone 6	zone 7	zone 8	zone 9	zone 10
EUR	56,65	76,30	85,95	87,90	100,90	98,30	98,75	97,10	99,20	82,15	88,25	94,00
Documenten van maximaal 2,5 kg behalve UPS Express Envelopes												
Gewicht												
0,5 kg	58,95	77,55	98,05	98,85	136,05	133,40	136,05	120,55	124,25	101,55	102,30	117,05
1,0 kg	59,30	78,30	105,25	108,70	148,65	145,50	149,25	131,80	138,60	113,30	113,80	132,40
1,5 kg	59,65	79,05	108,10	118,60	161,35	158,70	162,40	143,00	153,00	125,05	125,40	147,70
2,0 kg	59,95	79,80	110,95	128,50	173,95	171,80	175,60	154,30	167,40	136,70	137,10	163,10
2,5 kg	60,35	80,65	113,80	138,40	186,55	185,05	188,75	165,50	181,80	148,50	148,65	178,45
Documenten van meer dan 2,5 kg en pakketten												
EUR												
Gewicht												
0,5 kg	58,95	77,55	98,05	98,85	136,05	133,40	136,05	139,35	144,45	104,60	105,30	124,85
1,0 kg	59,30	78,30	105,25	108,70	148,65	145,50	149,25	150,40	159,00	116,25	116,75	140,10
1,5 kg	59,65	79,05	108,10	118,60	161,35	158,70	162,40	161,40	173,60	127,90	128,35	155,25
2,0 kg	59,95	79,80	110,95	128,50	173,95	171,80	175,60	172,40	188,25	139,55	139,90	170,45
2,5 kg	60,35	80,65	113,80	138,40	186,55	185,05	188,75	183,40	202,85	151,20	151,40	185,60
3,0 kg	60,75	81,35	115,90	145,45	197,35	197,50	200,70	194,35	216,65	158,05	158,40	200,75
3,5 kg	61,25	82,15	118,05	152,55	208,10	209,95	212,70	205,30	230,45	165,10	165,55	216,00
4,0 kg	61,70	82,95	121,55	159,55	218,85	222,40	225,20	216,30	244,25	171,95	172,65	231,15
4,5 kg	62,15	83,70	125,10	166,70	229,60	234,45	237,30	227,30	258,10	179,00	179,75	246,40
5,0 kg	62,60	84,40	128,60	173,80	240,35	246,55	249,25	238,25	271,90	185,95	186,90	261,60
5,5 kg	63,00	85,25	130,45	179,25	248,05	257,00	260,25	241,90	282,00	191,70	193,50	276,90
6,0 kg	63,45	85,95	132,30	184,75	255,75	267,45	272,00	245,55	292,15	197,30	200,15	292,10
6,5 kg	63,85	86,75	134,20	190,25	263,40	277,90	283,70	249,25	302,20	203,05	206,75	307,35
7,0 kg	63,85	87,60	136,05	195,75	271,10	288,30	295,70	252,90	312,40	208,65	213,30	322,55
7,5 kg	64,30	88,30	137,90	201,25	278,80	298,70	307,70	256,55	322,45	214,30	219,95	337,75
8,0 kg	64,30	89,05	139,80	206,70	286,45	309,15	319,70	260,20	332,55	220,00	226,50	353,00
8,5 kg	64,70	89,80	141,65	212,20	294,15	319,65	331,60	263,85	342,70	225,70	233,15	368,20
9,0 kg	64,70	90,65	143,55	217,70	301,80	330,05	343,55	267,50	352,80	231,25	239,75	383,50
9,5 kg	65,10	91,35	145,40	223,20	309,50	340,45	355,55	271,10	362,90	237,00	246,35	398,70
10 kg	65,10	92,10	147,20	228,65	317,25	350,85	366,30	274,70	373,05	242,65	253,00	413,90
11 kg	65,80	93,30	151,45	236,65	321,85	361,30	377,10	281,45	385,80	253,65	265,85	445,80
12 kg	66,40	94,45	155,80	244,60	326,55	371,75	387,80	288,05	398,55	264,70	278,65	477,70
13 kg	66,95	95,60	160,10	252,55	331,20	382,15	398,55	294,75	411,25	275,75	291,50	509,60
14 kg	67,65	96,70	164,35	260,50	335,85	392,60	409,30	301,40	424,05	286,75	304,35	541,50
15 kg	68,30	97,90	168,60	268,45	340,55	403,05	420,10	308,05	436,80	297,75	314,65	573,35
16 kg	68,90	99,05	172,90	276,45	345,20	413,45	430,85	314,70	449,55	308,80	327,30	577,40
17 kg	69,60	100,25	177,15	284,40	350,20	423,90	441,60	321,35	462,30	319,85	340,05	583,40
18 kg	70,15	101,40	181,45	292,40	355,10	434,30	452,40	328,00	475,10	330,85	352,75	612,45
19 kg	70,80	102,55	185,70	300,30	360,30	444,75	463,15	334,55	487,80	341,95	365,50	641,45
20 kg	71,45	103,65	190,05	308,25	365,70	455,20	473,85	341,30	500,55	352,95	378,15	670,50
22 kg	72,75	104,80	196,60	323,40	377,45	479,35	498,05	354,70	526,95	375,25	404,30	725,75
24 kg	74,05	106,00	203,20	338,55	389,15	503,50	522,25	368,15	553,25	397,55	430,50	781,10
26 kg	75,35	107,10	208,25	353,70	400,95	527,65	546,30	381,60	579,60	419,85	456,60	836,35
28 kg	76,65	108,30	213,30	368,90	412,70	551,85	570,50	395,00	605,95	442,15	482,75	891,70
30 kg	77,95	109,45	218,60	384,05	424,45	575,95	594,70	408,45	632,30	464,45	508,85	947,05
35 kg	81,35	113,35	229,10	409,60	451,85	637,45	654,00	437,85	700,55	480,80	577,20	1087,75
40 kg	84,85	117,30	239,65	442,45	479,20	698,95	716,10	467,10	768,70	535,35	645,55	1228,50
45 kg	88,25	121,25	253,60	475,25	506,60	760,40	778,25	496,45	837,00	589,90	713,80	1369,25
50 kg	91,60	125,25	267,55	508,15	533,95	821,90	840,45	525,85	905,15	644,45	782,15	1509,95
55 kg	95,00	129,20	281,50	540,95	561,40	883,35	902,55	555,10	973,40	699,00	850,45	1650,70
60 kg	98,40	133,15	295,45	573,75	588,80	944,85	964,70	584,50	1041,55	753,55	918,75	1791,40
65 kg	101,85	137,10	309,35	606,65	616,20	1006,35	1026,85	613,85	1109,80	808,10	987,05	1932,15
70 kg	105,20	141,05	323,30	639,45	643,60	1067,80	1089,05	643,15	1178,00	862,65	1055,40	2072,90
Meer dan 70 kg ²												
Prijs per kg	1,50	2,02	4,62	9,14	9,19	15,25	15,56	9,19	16,83	12,32	15,08	29,61
Minimumtarief	105,20	141,05	323,30	639,45	643,60	1067,80	1089,05	643,15	1178,00	862,65	1055,40	2072,90

UPS Express

AFLEVERING DE VOLGENDE OCHTEND BINNEN EUROPA EN TIJDGEBONDEN AFLEVERING WERELDWIJD

UPS Express Envelopes ¹												
	zone 1	zone 2	zone 3	zone 4	zone 5	zone 51	zone 52	zone 6	zone 7	zone 8	zone 9	zone 10
EUR	24,55	36,35	46,00	47,95	60,95	58,30	58,80	56,50	58,75	41,60	47,70	53,45
Documenten van maximaal 2,5 kg behalve UPS Express Envelopes												
Gewicht												
0,5 kg	26,85	37,60	58,10	58,90	96,10	93,45	96,10	79,95	83,80	61,00	61,65	76,50
1,0 kg	27,20	38,35	65,25	68,75	108,70	105,55	109,25	91,20	98,15	72,70	73,25	91,80
1,5 kg	27,55	39,10	68,10	78,65	121,35	118,70	122,45	102,45	112,55	84,45	84,80	107,15
2,0 kg	27,90	39,85	70,95	88,50	134,00	131,85	135,65	113,65	126,90	96,15	96,50	122,55
2,5 kg	28,25	40,65	73,85	98,45	146,60	145,10	148,75	124,95	141,35	107,85	108,10	137,85
Documenten van meer dan 2,5 kg en pakketten												
EUR	zone 1	zone 2	zone 3	zone 4	zone 5	zone 51	zone 52	zone 6	zone 7	zone 8	zone 9	zone 10
Gewicht												
0,5 kg	26,85	37,60	58,10	58,90	96,10	93,45	96,10	98,75	104,00	64,05	64,65	84,30
1,0 kg	27,20	38,35	65,25	68,75	108,70	105,55	109,25	109,80	118,55	75,65	76,20	99,50
1,5 kg	27,55	39,10	68,10	78,65	121,35	118,70	122,45	120,85	133,15	87,30	87,75	114,70
2,0 kg	27,90	39,85	70,95	88,50	134,00	131,85	135,65	131,75	147,75	99,00	99,30	129,90
2,5 kg	28,25	40,65	73,85	98,45	146,60	145,10	148,75	142,85	162,40	110,55	110,85	145,00
3,0 kg	28,70	41,40	75,95	105,50	157,40	157,55	160,75	153,75	176,20	117,40	117,85	160,15
3,5 kg	29,15	42,15	78,10	112,60	168,15	170,00	172,75	164,65	190,00	124,45	125,00	175,35
4,0 kg	29,60	42,95	81,60	119,60	178,85	182,45	185,25	175,70	203,80	131,40	132,05	190,60
4,5 kg	30,05	43,70	85,15	126,70	189,60	194,50	197,35	186,70	217,65	138,45	139,15	205,80
5,0 kg	30,50	44,45	88,60	133,80	200,40	206,60	209,30	197,70	231,45	145,35	146,30	221,05
5,5 kg	30,95	45,30	90,50	139,25	208,10	217,00	220,30	201,35	241,55	151,10	152,90	236,30
6,0 kg	31,35	46,00	92,35	144,75	215,75	227,50	232,00	205,00	251,70	156,75	159,55	251,50
6,5 kg	31,75	46,80	94,20	150,30	223,45	237,90	243,75	208,65	261,75	162,40	166,20	266,75
7,0 kg	31,75	47,55	96,10	155,80	231,15	248,30	255,75	212,30	271,95	168,05	172,75	281,95
7,5 kg	32,20	48,35	97,95	161,30	238,80	258,75	267,75	216,00	282,00	173,75	179,35	297,20
8,0 kg	32,20	49,05	99,80	166,75	246,50	269,20	279,70	219,65	292,10	179,40	185,95	312,40
8,5 kg	32,65	49,85	101,70	172,25	254,20	279,65	291,60	223,30	302,25	185,05	192,55	327,65
9,0 kg	32,65	50,65	103,55	177,75	261,85	290,05	303,60	226,95	312,35	190,70	199,15	342,85
9,5 kg	33,00	51,40	105,45	183,25	269,55	300,45	315,60	230,55	322,45	196,40	205,75	358,10
10 kg	33,00	52,15	107,25	188,70	277,25	310,90	326,30	234,15	332,60	202,05	212,45	373,30
11 kg	33,70	53,35	111,50	196,65	281,90	321,35	337,10	240,80	345,35	213,05	225,20	405,25
12 kg	34,30	54,45	115,80	204,60	286,55	331,75	347,85	247,50	358,10	224,05	238,10	437,10
13 kg	34,90	55,65	120,10	212,60	291,25	342,20	358,60	254,15	370,80	235,15	250,90	469,00
14 kg	35,60	56,75	124,35	220,55	295,90	352,65	369,35	260,80	383,60	246,20	263,75	500,95
15 kg	36,20	57,95	128,65	228,50	300,60	363,05	380,15	267,45	396,35	257,20	274,05	532,80
16 kg	36,80	59,10	132,95	236,50	305,25	373,50	390,90	274,15	409,10	268,25	286,75	536,80
17 kg	37,50	60,30	137,20	244,40	310,25	383,95	401,65	280,75	421,85	279,30	299,50	542,80
18 kg	38,05	61,35	141,50	252,40	315,15	394,35	412,40	287,45	434,65	290,30	312,20	571,80
19 kg	38,75	62,55	145,75	260,35	320,35	404,80	423,15	294,00	447,35	301,30	324,85	600,85
20 kg	39,35	63,70	150,05	268,30	325,75	415,20	433,90	300,75	460,10	312,35	337,60	629,85
22 kg	40,65	64,85	156,65	283,45	337,50	439,40	458,10	314,15	486,50	334,70	363,75	685,20
24 kg	41,95	66,00	163,25	298,60	349,20	463,50	482,30	327,60	512,80	356,95	389,90	740,50
26 kg	43,30	67,15	168,30	313,75	361,00	487,70	506,35	341,05	539,15	379,25	416,05	795,80
28 kg	44,55	68,35	173,30	328,90	372,70	511,85	530,55	354,45	565,50	401,60	442,15	851,15
30 kg	45,85	69,45	178,60	344,05	384,50	536,00	554,75	367,90	591,85	423,85	468,30	906,45
35 kg	49,25	73,40	189,15	369,65	411,90	597,50	614,05	397,20	660,10	440,25	536,60	1047,15
40 kg	52,75	77,35	199,70	402,50	439,25	659,00	676,15	426,50	728,25	494,80	604,95	1187,90
45 kg	56,15	81,30	213,65	435,30	466,65	720,45	738,30	455,90	796,55	549,35	673,25	1328,65
50 kg	59,50	85,30	227,60	468,10	494,00	781,95	800,50	485,30	864,70	603,85	741,55	1469,40
55 kg	62,90	89,25	241,50	500,95	521,40	843,40	862,55	514,55	932,95	658,40	809,90	1610,15
60 kg	66,35	93,20	255,50	533,75	548,80	904,90	924,75	543,90	1001,10	712,95	878,20	1750,85
65 kg	69,75	97,15	269,40	566,65	576,20	966,40	986,85	573,25	1069,35	767,50	946,45	1891,60
70 kg	73,10	101,05	283,35	599,45	603,60	1027,85	1049,10	602,55	1137,55	822,05	1014,85	2032,35
Meer dan 70 kg²												
Prijs per kg	1,04	1,44	4,05	8,56	8,62	14,68	14,99	8,61	16,25	11,74	14,50	29,03
Minimumtarief	73,10	101,05	283,35	599,45	603,60	1027,85	1049,10	602,55	1137,55	822,05	1014,85	2032,35

UPS Express Saver

AFLEVERING DE VOLGENDE WERKDAG BINNEN EUROPA EN SNELLE LEVERING WERELDWIJD

Deze tarieven zijn van toepassing wanneer de verzendkosten worden gefactureerd aan een partij in het land van ontvangst.

Zone

Zie pagina 6-9 om het zonenummer te bepalen.

Gewicht van de zending

De tarieven zijn gebaseerd op het totale werkelijke gewicht of het totale volumegewicht van alle pakketten in de zending, naargelang welk gewicht het grootste is. Voor iedere fractie van een kilogram boven het factureerbare gewicht geldt het daaropvolgende, hogere tarief.

Voor multi-pakketzendingen wordt het factureerbare gewicht bepaald door de som te nemen van het grootste van elk pakkeet werkelijke of volumegewicht.

Op de UPS-homepage van het land waaruit u importeert kunt u het volumegewicht van importzendingen bepalen.

Bijkomende kosten

Deze tarieven zijn exclusief bijkomende kosten, zoals toeslagen voor aflevering in afgelegen of verafgelegen gebieden of eventuele optionele services. Voor meer informatie, zie pagina 27.

BTW

De tarieven zijn exclusief BTW. Indien van toepassing, zal BTW worden berekend tegen het standaardtarief.

Opmerkingen

- Alleen voor correspondentie en documenten. Er is geen maximumgewicht of maximaal aantal pagina's dat u mag insluiten in een **UPS Express Envelope**. Tarieven voor documenten of pakketten kunnen van toepassing zijn op enveloppen afkomstig uit de VS.
- Het **maximumgewicht** per pakket is 70 kg. Meer informatie over het verzenden van een pakket met een gewicht van meer dan 70 kg, vindt u in DEEL B, Vrachtservices van deze handleiding. U kunt ook telefonisch contact opnemen met UPS op 03/223 82 00. Om het tarief te bepalen voor een zending met meerdere pakketten, die in totaal meer dan 70 kg weegt, vermenigvuldigt u het totaalgewicht (afgerond naar de volgende hele kilo) met de overeenstemmende, vermelde prijs per kg. Het gefactureerde bedrag is de uitkomst van deze berekening of het aangegeven minimumtarief, indien dat hoger is.

UPS Express Envelopes ¹						
	zone 1	zone 2	zone 3	zone 4	zone 5	zone 51
EUR	21,45	32,45	42,55	43,50	54,80	56,80
Documenten van maximaal 2,5 kg behalve UPS Express Envelopes						
Gewicht						
0,5 kg	22,90	33,75	57,30	57,60	86,20	89,10
1,0 kg	23,30	34,50	59,00	62,70	97,90	101,60
1,5 kg	23,65	35,30	62,45	71,80	109,55	114,05
2,0 kg	23,95	36,15	65,85	80,85	121,25	126,50
2,5 kg	24,35	36,90	69,25	89,90	132,90	138,95
Documenten van meer dan 2,5 kg en pakketten						
	zone 1	zone 2	zone 3	zone 4	zone 5	zone 51
EUR						
Gewicht						
0,5 kg	22,90	33,75	57,30	57,60	86,20	89,10
1,0 kg	23,30	34,50	59,00	62,70	97,90	101,60
1,5 kg	23,65	35,30	62,45	71,80	109,55	114,05
2,0 kg	23,95	36,15	65,85	80,85	121,25	126,50
2,5 kg	24,35	36,90	69,25	89,90	132,90	138,95
3,0 kg	24,40	37,60	72,90	95,85	141,35	149,75
3,5 kg	24,45	38,30	76,50	101,80	149,80	160,55
4,0 kg	24,95	38,90	80,05	107,75	158,30	171,25
4,5 kg	25,40	39,55	83,75	113,75	166,70	182,05
5,0 kg	25,85	40,15	87,35	119,65	175,20	192,85
5,5 kg	26,35	40,80	88,70	125,50	183,30	203,60
6,0 kg	26,35	41,40	90,10	131,35	191,45	214,35
6,5 kg	26,75	42,05	91,50	137,30	199,60	225,15
7,0 kg	26,75	42,70	92,80	143,20	207,80	235,90
7,5 kg	27,10	43,35	94,15	149,05	215,95	240,55
8,0 kg	27,10	44,05	95,50	155,00	224,10	251,05
8,5 kg	27,55	44,70	96,85	160,85	232,30	261,50
9,0 kg	27,55	45,30	98,25	166,75	240,45	272,00
9,5 kg	28,00	45,95	99,60	172,70	248,60	282,20
10 kg	28,00	46,55	100,95	178,55	256,75	292,40
11 kg	28,50	47,75	104,35	186,75	260,10	301,70
12 kg	29,10	49,00	107,75	195,00	263,45	311,05
13 kg	29,60	50,30	111,15	203,20	266,80	320,30
14 kg	30,15	51,55	114,50	211,25	270,15	329,65
15 kg	30,70	52,65	117,95	213,75	273,50	340,45
16 kg	32,20	53,80	121,35	221,85	276,85	351,25
17 kg	32,85	54,95	124,80	229,95	280,20	361,95
18 kg	33,30	56,10	125,55	238,05	283,55	372,75
19 kg	33,90	57,20	129,85	246,10	286,80	383,55
20 kg	34,40	58,35	134,15	254,30	290,10	394,25
22 kg	35,70	59,50	138,50	262,35	299,75	417,50
24 kg	36,95	60,65	142,80	270,45	309,35	440,80
26 kg	38,20	61,75	147,10	278,60	319,00	464,10
28 kg	39,50	62,85	151,35	286,70	328,65	487,40
30 kg	40,75	64,00	155,70	294,80	338,25	510,70
35 kg	43,65	67,55	167,85	324,90	362,60	564,85
40 kg	46,55	71,10	180,00	354,95	386,85	618,95
45 kg	49,30	74,75	192,10	384,90	411,20	673,10
50 kg	52,20	78,30	204,20	414,85	435,50	727,20
55 kg	55,10	81,85	216,35	444,90	459,85	781,35
60 kg	57,95	85,45	228,50	474,85	484,10	835,50
65 kg	60,90	89,00	240,65	504,85	508,45	889,55
70 kg	63,70	92,60	252,75	534,85	535,00	943,70
Meer dan 70 kg ²						
Prijs per kg	0,91	1,32	3,61	7,64	7,67	13,48
Minimumtarief	63,70	92,60	252,75	534,85	535,00	943,70

zone 52	zone 6	zone 7	zone 8	zone 9	zone 10
56,95	51,70	51,75	39,85	45,75	51,30
92,05	73,65	73,70	58,50	59,15	73,35
104,90	84,25	86,60	69,75	70,25	88,05
117,65	94,85	99,35	80,90	81,35	102,70
130,50	105,40	112,15	92,10	92,45	117,40
143,30	116,00	125,05	103,35	103,55	132,10
zone 52	zone 6	zone 7	zone 8	zone 9	zone 10
92,05	90,45	91,15	61,50	62,05	80,80
104,90	100,55	104,05	72,55	73,05	95,05
117,65	110,80	116,80	83,60	84,10	109,30
130,50	121,05	129,60	94,60	95,10	123,45
143,30	131,10	142,50	105,65	106,15	137,70
155,05	141,25	154,55	112,35	112,95	151,95
166,75	151,35	166,70	119,20	119,65	166,15
178,45	161,65	178,80	125,95	126,40	180,35
190,15	171,75	190,95	132,75	133,25	194,65
201,90	181,95	203,10	139,55	140,00	208,90
213,60	185,40	213,70	144,90	146,35	223,10
225,35	188,85	224,30	150,35	152,75	237,30
230,85	192,35	234,90	155,75	159,15	251,60
241,95	195,70	245,55	161,15	165,50	265,85
253,05	199,15	256,15	166,65	171,80	280,05
264,15	202,60	263,05	172,05	178,15	294,30
275,25	206,15	270,05	177,50	184,50	308,55
286,35	209,60	277,00	182,90	190,85	322,80
297,50	213,00	284,00	188,35	197,15	337,00
306,50	216,45	290,90	193,70	203,50	351,25
316,15	222,70	302,85	203,80	215,30	380,90
325,80	229,00	314,80	213,85	227,05	410,60
335,45	235,40	326,70	223,95	238,75	440,20
345,05	241,70	338,65	234,00	250,50	469,90
354,70	248,00	350,55	244,15	262,30	499,50
364,35	254,35	362,40	254,20	274,00	507,40
373,95	260,60	374,35	264,25	285,75	523,60
383,60	266,90	386,30	274,35	297,50	535,50
393,25	273,25	398,25	284,45	309,20	562,45
402,85	279,50	410,15	294,50	321,00	589,50
426,80	292,20	433,35	315,90	346,05	641,25
450,70	304,85	456,60	337,25	371,05	693,10
474,65	317,60	479,75	358,60	396,05	744,90
498,50	330,20	502,95	379,95	421,15	796,70
522,45	342,90	526,15	399,45	446,15	848,55
581,35	372,95	581,35	415,85	510,95	983,45
640,30	399,75	639,85	468,80	575,70	1118,45
699,25	426,45	698,35	521,80	640,50	1240,40
758,20	453,15	756,95	574,70	705,25	1374,30
817,15	479,85	815,45	627,65	770,05	1508,10
876,10	506,65	874,00	680,65	834,85	1641,95
935,00	533,30	932,50	733,55	899,60	1775,85
994,00	560,05	991,05	786,50	964,40	1909,70
14,20	8,00	14,16	11,24	13,78	27,28
994,00	560,05	991,05	786,50	964,40	1909,70

UPS Standard

GEPLANE AFLEVERING OP EEN SPECIFIEKE DAG BINNEN EUROPA

Deze tarieven zijn van toepassing wanneer de verzendkosten worden gefactureerd aan een partij in het land van ontvangst.

Zone

Zie pagina 6-9 om het zonenummer te bepalen.

Gewicht van de zending

De tarieven zijn gebaseerd op het totale werkelijke gewicht of het totale volumegewicht van alle pakketten in de zending, naargelang welk gewicht het grootste is. Voor iedere fractie van een kilogram boven het factureerbare gewicht geldt het daaropvolgende, hogere tarief.

Voor multi-pakketzendingen wordt het factureerbare gewicht bepaald door de som te nemen van het grootste van elk pakket werkelijke of volumegewicht.

Op de UPS-homepage van het land waaruit u importeert kunt u het volumegewicht van importzendingen bepalen.

Bijkomende kosten

Deze tarieven zijn exclusief bijkomende kosten, zoals toeslagen voor aflevering in afgelegen of verafgelegen gebieden of eventuele optionele services. Voor meer informatie, zie pagina 27.

BTW

De tarieven zijn exclusief BTW. Indien van toepassing, zal BTW worden berekend tegen het standaardtarief.

Opmerkingen

1 Het **maximengewicht** per pakket is 70 kg. Meer informatie over het verzenden van een pakket met een gewicht van meer dan 70 kg, vindt u in DEEL B, Vrachtservices van deze handleiding. U kunt ook telefonisch contact opnemen met UPS op 03/223 82 00. Om het tarief te bepalen voor een zending met meerdere pakketten, die in totaal meer dan 200 kg (UPS Standard) of 100 kg (UPS Expedited) weegt, vermenigvuldigt u het totaalgewicht (afgerond naar de volgende hele kilo) met de overeenstemmende vermelde prijs per kg. Het gefactureerde bedrag is de uitkomst van deze berekening of het aangegeven minimumtarief, indien dat hoger is.

Eén-pakketzendingen							
EUR	zone 1	zone 2	zone 3	zone 4	zone 5	zone 51	zone 6
Gewicht							
1 kg	13,20	13,45	15,55	21,50	53,90	60,95	81,45
2 kg	13,35	13,85	16,80	24,15	61,05	79,70	85,85
3 kg	13,50	14,20	17,95	26,75	68,20	92,95	90,30
4 kg	13,75	14,50	19,20	29,35	75,40	100,80	94,70
5 kg	13,90	14,85	20,45	31,95	82,55	108,60	99,15
6 kg	14,10	15,45	21,40	34,55	85,25	111,85	103,55
7 kg	14,25	16,00	22,25	37,20	88,05	115,05	107,90
8 kg	14,45	16,55	23,40	39,85	90,75	118,15	112,35
9 kg	14,60	17,15	24,70	42,45	93,50	121,40	116,75
10 kg	14,75	17,50	25,95	45,05	96,15	124,55	121,20
12 kg	15,30	18,05	27,10	49,25	99,70	127,95	123,90
14 kg	15,80	18,75	28,30	53,50	103,25	131,40	126,60
16 kg	16,30	19,30	29,45	57,65	106,75	134,80	129,35
18 kg	16,70	20,00	30,65	61,90	110,35	138,20	132,10
20 kg	17,25	20,75	31,90	66,10	113,85	141,60	134,80
22 kg	17,70	21,95	33,10	70,25	117,35	145,05	137,45
24 kg	18,25	23,45	34,35	74,50	120,85	148,45	140,20
26 kg	18,70	24,95	35,60	78,70	124,40	151,80	142,95
28 kg	19,10	26,40	36,85	82,90	127,90	155,25	145,70
30 kg	19,65	27,80	38,10	87,20	131,45	158,65	150,00
32 kg	20,85	29,85	44,00	90,95	136,90	164,05	153,90
34 kg	22,05	31,80	44,50	94,70	142,40	169,50	157,75
36 kg	23,25	33,85	45,15	98,45	147,80	174,85	161,65
38 kg	24,50	35,85	46,10	102,20	153,20	180,25	161,65
40 kg	25,70	37,90	47,55	106,00	158,70	185,70	165,45
42 kg	26,95	39,90	53,25	110,85	164,15	192,25	165,45
44 kg	28,15	41,80	53,25	115,75	169,65	198,80	165,45
46 kg	29,40	43,90	53,25	120,65	175,05	205,45	169,15
48 kg	30,55	45,90	53,25	125,55	180,55	212,05	169,15
50 kg	31,20	47,90	53,25	130,40	186,00	218,60	172,75
55 kg	34,25	49,90	61,15	135,35	193,40	226,10	180,50
60 kg	37,25	51,90	61,15	140,20	200,80	233,65	188,20
65 kg	40,25	53,90	68,60	145,10	208,20	241,20	196,00
70 kg	43,40	56,00	68,60	149,95	215,55	248,65	203,70

Multi-pakketzendingen							
EUR	zone 1	zone 2	zone 3	zone 4	zone 5	zone 51	zone 6
Gewicht							
5 kg	18,85	22,45	25,95	41,45	86,65	108,70	104,30
10 kg	22,25	25,20	29,15	62,80	100,80	125,00	121,40
15 kg	23,60	27,85	32,45	77,00	111,75	137,90	129,95
20 kg	24,90	30,60	35,65	84,00	122,60	154,15	136,55
25 kg	26,25	33,35	38,90	91,05	134,85	170,40	144,05
30 kg	27,55	36,10	44,80	99,50	147,05	185,90	154,55
40 kg	30,30	38,95	50,65	107,95	159,30	201,35	165,15
50 kg	32,35	41,70	56,55	116,50	171,50	216,80	177,45
60 kg	34,30	44,50	62,45	124,95	183,70	232,25	188,05
70 kg	36,20	47,35	68,45	133,40	195,95	247,70	205,10
80 kg ¹	38,20	50,15	74,35	141,85	208,20	263,15	222,20
90 kg ¹	40,15	52,90	80,20	150,35	220,40	278,65	239,25
100 kg ¹	42,20	55,85	86,10	158,80	232,60	294,10	256,35
120 kg ¹	44,75	62,10	98,35	172,50	266,60	325,15	307,05
140 kg ¹	47,25	68,45	110,65	186,25	300,60	356,20	357,75
160 kg ¹	49,80	74,75	122,90	200,00	334,65	387,20	408,45
180 kg ¹	52,40	81,10	135,05	213,70	368,70	418,25	459,10
200 kg ¹	54,95	87,35	147,30	227,55	402,65	449,30	509,90
Meer dan 200 kg¹							
Prijs per kg	0,27	0,44	0,74	1,14	2,01	2,25	2,55
Minimumtarief	54,95	87,35	147,30	227,55	402,65	449,30	509,90

UPS Expedited

GEPLANE AFLEVERING OP EEN SPECIFIEKE DAG VANUIT BESTEMMINGEN BUITEN EUROPA

Pakketten					
EUR	zone 2	zone 3	zone 4	zone 5	zone 6
Gewicht					
1 kg	84,95	63,10	64,45	67,90	84,50
2 kg	106,00	79,10	82,05	86,70	112,45
3 kg	127,00	95,10	99,60	105,40	139,40
4 kg	148,00	109,65	111,10	124,20	166,35
5 kg	169,00	120,95	122,50	139,35	193,35
6 kg	179,50	130,85	134,00	152,15	220,25
7 kg	190,15	140,75	145,40	164,95	247,20
8 kg	200,70	150,70	156,90	177,65	274,15
9 kg	211,20	160,70	168,35	190,35	301,05
10 kg	221,85	170,60	179,75	203,05	328,05
11 kg	227,95	176,70	188,15	214,85	355,05
12 kg	234,10	182,85	196,50	226,65	381,95
13 kg	240,25	189,00	204,95	238,40	408,90
14 kg	246,40	195,15	213,30	250,20	435,85
15 kg	252,55	201,30	221,70	262,00	462,85
16 kg	258,70	207,45	230,10	273,75	489,75
17 kg	264,85	213,55	238,50	285,55	516,70
18 kg	271,05	219,75	246,90	297,45	543,65
19 kg	277,15	225,85	255,25	308,60	569,60
20 kg	283,35	232,10	263,65	319,05	595,55
21 kg	289,50	238,20	272,00	345,20	621,50
22 kg	295,60	244,35	280,40	345,90	647,45
23 kg	301,80	250,55	288,75	349,80	673,40
24 kg	307,90	256,65	297,20	350,90	699,35
25 kg	314,10	262,85	305,55	395,75	725,30
26 kg	320,20	268,95	314,00	395,75	751,25
27 kg	326,40	275,10	322,35	420,90	777,20
28 kg	332,50	281,25	330,75	420,90	803,15
29 kg	338,65	287,40	339,15	446,00	829,10
30 kg	344,80	293,55	347,50	446,00	855,05
31 kg	350,95	299,70	355,85	480,65	881,00
32 kg	357,10	305,80	364,25	492,30	906,95
33 kg	363,30	312,00	372,65	503,95	932,90
34 kg	369,40	318,10	381,05	510,85	958,85
35 kg	375,60	324,30	389,45	510,85	984,80
40 kg	403,30	350,80	430,80	571,25	1045,20
45 kg	431,05	377,30	472,20	615,35	1105,60
50 kg	458,75	403,85	513,55	659,35	1166,00
55 kg	486,50	430,30	554,95	703,45	1226,40
60 kg	514,25	456,80	596,30	747,50	1286,80
65 kg	541,95	483,30	637,70	791,55	1347,20
70 kg	569,75	509,80	679,10	835,55	1407,60
75 kg ¹	597,40	536,30	720,45	879,65	1468,00
80 kg ¹	625,15	562,85	761,85	923,70	1528,40
85 kg ¹	652,90	589,35	803,20	967,80	1588,80
90 kg ¹	680,60	615,85	844,55	1011,85	1649,20
95 kg ¹	708,40	642,30	885,95	1055,90	1709,60
100 kg ¹	736,10	668,85	927,30	1099,95	1770,00
Meer dan 100 kg¹					
Prijs per kg	7,36	6,69	9,27	11,00	16,58
Minimumtarief	736,10	668,85	927,30	1099,95	1658,30



DEEL A Services voor kleine pakketten

ONDERDEEL 1 De juiste service kiezen Pagina 2

ONDERDEEL 2 Tariefbepaling – Zendingen versturen Pagina 11

ONDERDEEL 3 Tariefbepaling – Zendingen ontvangen Pagina 19

ONDERDEEL

4

Optionele services en bijkomende kosten

In dit onderdeel vindt u informatie over de optionele UPS-services. Deze zijn:

- **UPS online verzendoplossingen**, pagina 28
- **UPS Visibility Services**, pagina 29
- **UPS Contante betaling bij aflevering en factureringsservices**, pagina 30
- **UPS Returns**, pagina 31
- **UPS Import Control**, pagina 34
- **UPS Trade Direct**, pagina 34
- **UPS World Ease**, pagina 35
- **UPS TradeAbility**, pagina 35
- **UPS Douaneservices**, pagina's 36-38
- **UPS Paperless Invoice**, page 38

De totale verzendkosten berekenen:

- 1 Bereken de verzendkosten voor het verzenden of ontvangen van een zending (zie pagina 11 t/m 25).
- 2 Zoek in dit onderdeel de kosten op van de optionele service die van toepassing kan zijn op uw zending. Sommige kosten worden per pakket en andere per zending in rekening gebracht. Alle pakketten die op één vrachtbrief staan vermeld, maken deel uit van één zending.
- 3 Tel de twee bedragen bij elkaar op voor de totale kosten van uw zending (exclusief invoerrechten, accijnzen en belastingen).

Tenzij anders is aangegeven, worden kosten voor optionele services gefactureerd aan de betaler en zijn ze van toepassing op alle UPS service-opties.

De in deze publicatie vermelde tarieven en bijkomende kosten zijn geldig vanaf 2 januari 2012.

De meest recente informatie kunt u vinden op de website www.ups.com en/of kan worden bevestigd door contact op te nemen met de UPS-klantenservice op 078/250 877 (kosten van een lokale oproep + extra kosten variërend per operator).

Wijzigingen van tarieven en bijkomende kosten

Om te kunnen reageren op veranderende kosten en belastingen en om een concurrerende service te kunnen garanderen, behoudt UPS zich het recht voor om kosten en tarieven te wijzigen of in te voeren. Deze wijzigingen worden minstens 10 dagen van tevoren aangekondigd.

ONDERDEEL 5 Referentie-informatie Pagina 39

ONDERDEEL 6 Vracht Pagina 48

Hoe kan UPS me helpen mijn zendingen te versturen en te traceren?

UPS online verzendoplossingen

U kunt 24 uur per dag zendingen voorbereiden, afleveringen traceren en berichten aan klanten verzenden.

Gebruik onze elektronische services om zendingen voor te bereiden, te versturen en te traceren met minder papierwerk, lagere kosten en in minder tijd.

U kunt ook labels met streepjescodes maken, zodat de zendingen op betrouwbare wijze door ons kunnen worden verwerkt.

Service	Beschrijving	Kenmerken	Tarief
UPS Internet Shipping	Ideaal voor klanten die niet meer dan vijf kleine pakketten of vrachtzendingen per dag verzenden.	<ul style="list-style-type: none"> Gemakkelijk te gebruiken en u hoeft er geen software voor te downloaden. Verwerkt zendingen op verschillende werkstations. Vergelijkt service-opties en schat de tijd en de kosten van uw zending. Traceert uw zendingen, toont handtekeningen bij aflevering en drukt standaarddocumenten, zoals handelsfacturen, af. 	Gratis.
UPS CampusShip®	Biedt alle voordelen van UPS Internet Shipping met daarnaast een gecentraliseerd beheer.	<ul style="list-style-type: none"> Net als bij UPS Internet Shipping, kan het personeel op meerdere locaties zendingen verwerken. Beheerders kunnen verschillende richtlijnen voor verzenden opstellen, de verzendkosten per afdeling of locatie nauwkeurig bijhouden en gedetailleerde rapporten opstellen. 	Gratis.
WorldShip®	Een efficiënte software om uw pakketten te verzenden en te traceren. Voor wie regelmatig veel pakketten of grote vrachtvolumes verzendt.	<ul style="list-style-type: none"> WorldShip is zowel verkrijgbaar voor standalone pc's als voor LAN-netwerken en genereert alle vereiste verzenddocumenten, uploadt de informatie automatisch naar UPS en heeft veel andere tijdbesparende eigenschappen. Toegang tot alle UPS-services met toegevoegde waarde. 	Gratis.
UPS Developer Kit	Voor het rechtstreeks opnemen van de UPS-verzendingmogelijkheden in uw website of uw bedrijfssysteem.	<ul style="list-style-type: none"> De UPS Verzend API is verkrijgbaar met de nieuwste XML-technologie en biedt u toegang tot meerdere UPS-services. Deze tool is ideaal voor de verzendingsactiviteiten van een netwerk op diverse handelslocaties, bij diverse dealers of kantoren. Met de UPS Signature Tracking API krijgt u een waardevol bewijs van aflevering, waaronder het afleveradres en een digitale afbeelding van de handtekening van de ontvanger. Met de UPS Rating API kunnen klanten online prijzen vergelijken en verzendservices selecteren. Met de UPS Tracking API kunnen uw klanten de meest recente pakketstatus bekijken. De UPS Transittijden API kan door uw werknemers en klanten worden gebruikt om de verschillende UPS-verzendservices te vergelijken. 	Gratis.

UPS-vrachtbrief – indien u geen gebruik kunt maken van onze online verzendoplossingen, moet u voor elke zending met de hand een UPS-vrachtbrief invullen. Sommige optionele services, zoals Contante betaling bij aflevering (COD) en UPS Returns, kunnen niet worden gebruikt bij een handmatig ingevulde UPS-vrachtbrief.

Tijdbesparende tip

Raadpleeg www.ups.com voor meer informatie over onze online verzendoplossingen.

Belangrijke opmerking

Zorg ervoor dat alle benodigde informatie op de UPS-vrachtbrief is ingevuld en juist is. De gegevens moeten, indien van toepassing, overeenkomen met uw exportdocumentatie.

UPS Visibility Services

Handige manieren om uw pakketten online of onderweg te traceren.

UPS biedt het meest uitgebreide, gratis servicepakket voor tracking, tracing en bewijs van aflevering, waarmee u uw zendingen op verschillende manieren in het oog kunt houden.

Service	Beschrijving	Tarief
UPS Tracking	U kunt maximaal 25 zendingen tegelijkertijd traceren op www.ups.com .	Gratis.
Traceren met referentienummer	U kunt pakketten traceren met behulp van uw eigen interne codes of de referentiecodes van uw klanten. Gebruik deze referentie om een zending te traceren, op dezelfde manier als waarop u dat met een UPS-trackingnummer zou doen. Als u UPS Internet Shipping , WorldShip of UPS CampusShip gebruikt (zie pagina 28), kunt u met diezelfde referentiecodes de kosten gemakkelijker toewijzen aan de juiste afdelingen of klanten.	Gratis.
UPS SMS Tracking	Dankzij deze service kunt u uw zendingen traceren via uw mobiele telefoon, waar u ook bent.	Geen UPS-kosten.
Bewijs van aflevering (POD)	Ideaal voor klanten die geen toegang hebben tot het internet. Op verzoek kan UPS u een bewijs van aflevering bezorgen via fax of per post.	Voor iedere brief of fax wordt bij de aanvrager 4,50 EUR in rekening gebracht.
UPS Tracking API	Bied uw klanten toegang tot de traceer informatie over hun pakketten via uw website. Traceren is ook mogelijk aan de hand van uw bestel- of referentienummer.	Gratis.
UPS Signature Tracking API	Met de UPS Signature Tracking API krijgt u een waardevol bewijs van aflevering, waaronder het afleveradres en een digitale afbeelding van de handtekening van de ontvanger. Om online toegang te krijgen tot het bewijs van aflevering, moet een UPS klantnummer worden opgegeven. Alleen gemachtigde klanten hebben toegang.	Gratis.

Profiteer van de **Quantum View**[®]-services, waarmee u de kleine pakketten en vrachtzendingen van uw bedrijf centraal kunt traceren en beheren.

Service	Beschrijving	Kenmerken	Tarief
Quantum View Notify	Een geautomatiseerde e-mail- of sms-service om ontvangers te informeren wanneer een zending is verstuurd, opnieuw is ingepland of is afgeleverd.	<ul style="list-style-type: none"> • Bevestiging voor uitgaande zendingen: informatie voor de ontvanger over de verzenddatum, een trackinglink en de geplande afleverdatum. • Bevestiging voor uitzonderlijke gevallen: biedt informatie over een nieuwe afleverdatum in geval van vertragingen. • Bevestiging voor aflevering: biedt informatie over de aflevering en de zending, waaronder de aflevertijd en de naam van de ontvanger. <p><i>Quantum View Notify is een optie in het voorkeurenmenu in UPS Internet Shipping, UPS CampusShip of WorldShip.</i></p>	Gratis.
Quantum View Manage	Online informatie over uitgaande en binnenkomende UPS-zendingen, factureringsgegevens en over in- en uitklaring van importzendingen.	<ul style="list-style-type: none"> • Informatie over de pakketstatus bekijken voor drie verschillende types zending: uitgaande en inkomende zendingen of alternatieve facturering. 	Gratis.
Quantum View Data	Importeerbare verzend- en factureringsgegevens voor uw interne datasystemen.	<ul style="list-style-type: none"> • U kunt een bestand kiezen dat compatibel is met uw software, namelijk een .csv-, .xml- of .txt-bestand. • De informatie wordt elk uur bijgewerkt en de databestanden kunnen maximaal zeven dagen lang worden gedownload op www.ups.com. • U kunt automatisch downloaden, zodat u niet steeds naar de website hoeft te gaan. 	Gratis.

Belangrijke opmerking

Voor Quantum View Manage en Quantum View Data hebt u een beveiligde login en een PIN-code nodig. Deze kunt u bij uw UPS-vertegenwoordiger aanvragen. Wilt u meer weten over ons privacybeleid? Ga dan naar www.ups.com.

Opmerking

De getoonde bijkomende kosten en de kosten van optionele services zijn exclusief belastingen. Indien van toepassing, zal BTW in rekening worden gebracht tegen het standaardtarief.

Hoe kan UPS me helpen mijn cashflow te verbeteren?

UPS Contante betaling bij aflevering (COD)-service

UPS biedt UPS Contante betaling bij aflevering (COD) voor binnenlandse zendingen en bestemmingen binnen Europa.

Service	Beschrijving	Kenmerken	Tarief
UPS Contante betaling bij aflevering (COD)	UPS probeert bij aflevering aan uw klanten de betaling voor uw goederen in de vorm van een cheque of contant geld te innen.	<ul style="list-style-type: none"> Bij inning van contant geld is het maximumbedrag per ontvanger per dag het equivalent van 5.000 USD in plaatselijke valuta. Bij inning van een cheque is het maximumbedrag per ontvanger per dag het equivalent van 50.000 USD in plaatselijke valuta. UPS accepteert zendingen met contante betaling bij aflevering (COD) binnen de EU, Liechtenstein, Noorwegen en Zwitserland. Het geïnde bedrag wordt gewoonlijk binnen een week na aflevering van de goederen aan u overgemaakt. De COD-service is niet beschikbaar voor alle postcodes in een land. Neem contact op met uw lokale UPS callcenter om na te gaan of uw bestemming in een COD-zone ligt. 	De kosten voor binnenlandse zendingen met contante betaling bij aflevering (COD) bedragen behalve de verzendkosten ook 1 % van de waarde van de afgehaalde goederen, met een minimum van 10,75 EUR. De kosten voor internationale zendingen met contante betaling bij aflevering (COD) bedragen behalve de verzendkosten ook 1 % van de waarde van de afgehaalde goederen, met een minimum van 16,10 EUR.

Elektronische factureringsoplossingen van UPS

UPS kan u op een snelle en eenvoudige manier helpen bij het herzien, analyseren en toewijzen van verzendkosten.

Service	Beschrijving	Kenmerken	Tarief
UPS Factureringsgegevens	U kunt uw factureringsgegevens bekijken zodra u inlogt op Mijn UPS. Bovendien stuurt UPS u een e-mail wanneer uw nieuwste factuur klaar is.	<ul style="list-style-type: none"> Voor elk klantnummer dat u opgeeft, bestaat er één enkel gegevensbestand met alle UPS-verzendinformatie. Om de downloadtijd te beperken, worden gegevens gecomprimeerd verzonden in een zip-bestand. De gegevens kunnen u op aanvraag automatisch toegestuurd worden. De factureringsgegevens van maximaal één jaar zijn beschikbaar. Beschikbaar in de bestandsformaten Microsoft Access (.csv), Extensible Markup Language (.xml), Portable Document Format (.pdf) of Electronic Data Interchange (EDI 210). 	Gratis.
UPS Billing Analysis Tool	De downloadbare Billing Analysis Tool biedt u gedetailleerde overzichten van uw factureringsgegevens. Als u geen tijd of mogelijkheden hebt om onmiddellijk in het hele bedrijf een softwareoplossing te implementeren, dan is deze tool een handige ondersteuning bij UPS Factureringsgegevens.	<ul style="list-style-type: none"> U kunt de factureringsgegevens van al uw klantnummers op verschillende manieren weergeven, zodat u zonder problemen uw uitgaven kunt controleren, thuis of op kantoor. U kunt tendensen opsporen en op basis van die informatie aanpassingen uitvoeren, om uw kosten te drukken en efficiënter te werken. Beschikbaar voor verscheidene valuta's. Verkrijgbaar in verschillende Europese talen. 	Gratis.

Tijdbesparende tip

U komt meer te weten over UPS Factureringsgegevens met onze gratis online demo op www.ups.com.

Opmerking

De getoonde bijkomende kosten en de kosten van optionele services zijn exclusief belastingen. Indien van toepassing, zal BTW in rekening worden gebracht tegen het standaardtarief.

Hoe kan UPS me helpen mijn goederen terug te sturen?

UPS Returns®

Uw goederen kunnen net zo gemakkelijk teruggestuurd als verzonden worden. Het maakt niet uit of u een verzending vanuit een nabijgelegen Europese stad of uit de rest van de wereld moet retourneren. UPS Returns kan aanzienlijk helpen door in een hele reeks logistieke behoeften voor retourzendingen te voorzien en het proces te vereenvoudigen.

Service	Beschrijving	Tarief
UPS Returns Plus		
UPS 1 Attempt Returns Plus	Hiermee kunt u om de afhaling en snelle retourzending van een pakket verzoeken. Een UPS-chauffeur zal eenmaal proberen het retourpakket op te halen. Als dit niet lukt, laat hij het label bij uw klant achter. De klant brengt dit label vervolgens op het pakket aan en brengt het naar een UPS-kantoor of regelt een afhaling met UPS. Zie de onderstaande opmerkingen voor de beschikbaarheid van deze service.	4,50 EUR per pakket bovenop de relevante ontvangstkosten van de zending.
UPS 3 Attempts Returns Plus	Hiermee kunt u om de afhaling en snelle retourzending van een pakket verzoeken. Een UPS-chauffeur zal op drie opeenvolgende werkdagen proberen het retourpakket op te halen. Als dit ook op de derde dag niet lukt, wordt het label aan UPS geretourneerd en zult u het serviceverzoek opnieuw moeten indienen. Zie de onderstaande opmerkingen voor de beschikbaarheid van deze service.	6 EUR per pakket bovenop de relevante ontvangstkosten van de zending.
UPS Returns		
UPS Prints and Posts Return Label	UPS drukt de labels af en verzendt ze naar uw klant. Deze service is geschikt voor verschillende omstandigheden, zoals terugroepacties. Eerst brengt uw klant de labels aan en regelt vervolgens een afhaling met UPS. Zie de onderstaande opmerkingen voor de beschikbaarheid van deze service.	3,50 EUR per pakket bovenop de relevante ontvangstkosten van de zending.
UPS Print Return Label	Hiermee kunt u een label afdrukken dat tegelijkertijd met uw uitgaande zending naar ruim 100 landen overal ter wereld kan worden gezonden. De labels kunnen ook apart worden verzonden nadat uw zending is verstuurd. Klanten plakken het label dan op hun pakket en regelen een afhaling met UPS. Voor informatie over de beschikbaarheid van deze service, kunt u bellen met UPS op 078/250 877 (kosten van een lokale oproep + extra kosten variërend per operator) of kijken op www.ups.com .	Gratis, behalve de relevante ontvangstkosten.
UPS Electronic Return Label	Hiermee kunt u een retourlabel aan klanten in ruim 100 landen e-mailen. Uw klant kan het retourlabel en een ontvangstbewijs afdrukken alvorens een afhaling te regelen met UPS. Voor informatie over de beschikbaarheid van deze service, kunt u bellen met UPS op 078/250 877 (kosten van een lokale oproep + extra kosten variërend per operator) of kijken op www.ups.com .	1,10 EUR per pakket bovenop de relevante ontvangstkosten van de zending.
UPS Authorised Return Service	Een contractservice voor verzenders van grote volumes die producten van eenzelfde omvang, gewicht of waarde terugsturen, zoals inktpatronen voor printers. Zo kunt u bij UPS vooraf gedrukte retourlabels bestellen die u bij uw uitgaande zendingen kunt voegen of afzonderlijk kunt verzenden. Uw klant hoeft dan alleen het label aan het pakket te bevestigen en een afhaling te regelen met UPS.	Contractservice.
UPS Returns Exchange	Een speciale service waarbij een UPS-chauffeur een vervangartikel aflevert en tegelijkertijd het te retourneren artikel ophaalt. De verpakking van het vervangartikel wordt hergebruikt voor de retourzending, zodat het retourproces snel en efficiënt verloopt. Deze contractservice is ideaal voor het vervangen onder garantie en het ruilen van producten.	10,50 EUR per pakket.
UPS Returns Pack and Collect	Een service op maat die u volledige controle geeft over een retourzending. U kunt plannen dat de retourzending binnen een bepaalde tijd afgehaald op een bepaalde locatie. Een UPS-chauffeur arriveert dan met de UPS verpakking en haalt het te retourneren artikel op. U kunt desgewenst zelfs kiezen tussen één of drie afhaalpogingen.	Voor één afhaalpoging: 9,50 EUR voor een afhaling met een kleine UPS-doo's (doo's type 2) 11,50 EUR voor een afhaling met een medium UPS-doo's (doo's type 3) 13 EUR voor een afhaling met een grote UPS-doo's (doo's type 1). Voor drie afhaalpogingen: 11,50 EUR voor een afhaling met een kleine UPS-doo's (doo's type 2) 13,50 EUR voor een afhaling met een medium UPS-doo's (doo's type 3) 15 EUR voor een afhaling met een grote UPS-doo's (doo's type 1).

Eenvoudige toegang – u kunt snel toegang krijgen tot UPS Returns. Alle services kunnen worden gebruikt met de gratis verzendsystemen van UPS: UPS Internet Shipping, WorldShip, UPS CampusShip of host-to-host EDI-systemen.

Opmerkingen

- Voor binnenlandse en EU-retourzendingen kan het hele proces van retourneren worden afgehandeld met enkel een retourlabel. Er is geen contract met de retournerende partij.
- Voor zendingen naar of vanuit landen buiten de EU zijn zowel het retourlabel als een handelsfactuur vereist om de zending probleemloos door de douane te laten klaren. De reguleringen en documentatievereisten voor individuele goederen verschillen in elk land. Het is belangrijk om eerst de documentatievereisten voor alle goederen zowel in het land van herkomst als in het bestemmingsland na te gaan. Afhankelijk van de soorten goederen en hoe ze worden gebruikt, kan het zijn dat er bepaalde vergunningen of een contract met de retournerende partij vereist is.
- Als de internationale zending retour wordt gezonden naar een ander land dan waar de aanvrager is gevestigd, is een klantencontract vereist.
- UPS 1 Attempt en UPS 3 Attempts Returns Plus bieden afhaling in de EU en in de volgende landen: Canada, Liechtenstein, Mexico, Noorwegen, Puerto Rico, Rusland, Verenigde Staten, Zwitserland.
- UPS Prints and Posts Return Label is bedoeld voor het terughalen van goederen binnen de EU plus de volgende landen of locaties: Australië, Brazilië, Canada, China, Filipijnen, Hongkong, India, Japan, Liechtenstein, Maleisië, Mexico, Noorwegen, Puerto Rico, Rusland, Singapore, Thailand, Verenigde Staten, Zuid-Korea, Zwitserland.
- De vervoersvoorwaarden van UPS zijn van toepassing op alle UPS Returns.

Opmerking

De getoonde bijkomende kosten en de kosten van optionele services zijn exclusief belastingen. Indien van toepassing, zal BTW in rekening worden gebracht tegen het standaardtarief.

Welke optionele services zijn er bij UPS beschikbaar?

Service	Beschrijving	Tarief
Aangegeven waarde voor transport	De aansprakelijkheid van UPS ten aanzien van verlies of beschadiging is beperkt tot een bepaalde waarde, zoals samengevat op pagina 45. U kunt de aansprakelijkheidslimiet van UPS voor bewezen verliezen verhogen door op de UPS-verzenddocumentatie een hogere waarde in te voeren voor de goederen. De waarde van aangegeven goederen mag maximaal 50.000 USD, of het equivalent in plaatselijke valuta, bedragen. Zie de vervoersvoorwaarden op pagina 46 voor meer informatie.	1 % van de aangegeven waarde van de goederen, met een minimum van 4,65 EUR.
Aflevering op zaterdag	Voor zendingen waarbij snelheid geboden is, biedt UPS het gemak van de levering op zaterdag. De leveringstijden zijn afhankelijk van de verzendservice die u kiest en de herkomst en de bestemming van de zending. Voor informatie over de beschikbaarheid van deze service, kunt u contact opnemen met de UPS-klantenservice op 078/250 877 (kosten van een lokale oproep + extra kosten variërend per operator).	Er wordt bovenop de verzendkosten 15 EUR per binnenlandse zending in rekening gebracht. Er wordt bovenop de verzendkosten 49 EUR per internationale zending in rekening gebracht.
Handtekening vereist	Normaal is bij UPS de handtekening van de ontvanger verplicht voor alle leveringen. Alleen in de VS zijn afleveringen toegestaan op 'Driver Release' (aflevering op een van tevoren bepaalde locatie in het pand van de ontvanger zonder dat er voor ontvangst hoeft te worden getekend). Gebruik Handtekening vereist om het gebruik van 'Driver Release' in de VS te voorkomen.	Gratis.
Handtekening volwassene vereist	Gebruik Handtekening volwassene vereist om op grond van wettelijke of andere redenen te voorkomen dat minderjarige zendingen in ontvangst nemen. Dit kan gaan om alcoholische dranken en tabaksproducten (zie 'Verzenden van verboden artikelen op contractbasis met UPS' op pagina 41), maar ook om goederen waarvan u liever hebt dat deze door een volwassene in ontvangst worden genomen.	Er wordt 2,60 EUR per zending in rekening gebracht.
UPS carbon neutral	UPS carbon neutral is een meer verantwoorde wijze om goederen te verzenden. Voor een laag, vaststaand tarief per pakket koopt UPS offsets als compensatie voor de berekende kooldioxide-emissies (CO ₂) die gepaard gaan met het vervoer van uw zending. De gekochte offsets compenseren de berekende CO ₂ -impact van de zending door elders milieuverantwoorde projecten te ondersteunen. Ga naar www.ups.com/carbonneutral voor meer informatie.	- Het tarief per pakket met UPS Express Plus, UPS Express, UPS Express Saver of UPS Standard binnen België is 0,10 EUR. - Het tarief per pakket met UPS Express Plus, UPS Express, UPS Express Saver of voor UPS Standard-zendingen binnen de EU of Standard-zendingen naar Liechtenstein, Noorwegen of Zwitserland is 0,20 EUR. - Het tarief per pakket met UPS Express Plus, UPS Express (NA1), UPS Express, UPS Express Saver buiten de EU of met UPS Expedited is 0,55 EUR.

Welke bijkomende kosten kunnen op uw zending van toepassing zijn?

Kosten	Beschrijving	Tarief
Brandstoftoeslag	In het geval van een brandstofprijsverhoging behoudt UPS zich het recht voor om een toeslag op tarieven toe te voegen of te wijzigen in de mate die volgens UPS een redelijke afspiegeling is van de stijging van de directe werkingskosten die uit de brandstofprijsverhoging voortvloeit. Brandstoftoeslag Express-services en Expedited-service UPS gebruikt een geïndexeerde toeslag op basis van de Rotterdam Jet Fuel Prices die het Amerikaanse Department of Energy bekendmaakt voor de maand die twee maanden vóór de aanpassing valt. Brandstoftoeslag Standard-service Deze is van toepassing op alle UPS Standard-zendingen en is gebaseerd op de gemiddelde dieselprijzen (inclusief invoerrechten en belastingen) van de laatste week van de maand die twee maanden voor de aanpassing valt. Het Directoraat-Generaal Energie en Vervoer van de Europese Commissie publiceert wekelijks een update in het Oil Bulletin.	Deze kosten gelden voor verzendkosten en de volgende optionele services: • Aflevering op zaterdag • Afleveren en ophalen in afgelegen of verafgelegen gebieden • Aflevering op woonadres • Grootpakkettoeslag Deze toeslag wordt maandelijks herzien. Wijzigingen in de toeslag gelden vanaf de eerste maandag van elke maand. De meest recente en volledige informatie over eventuele toepasselijke brandstoftoeslagen wordt vermeld op www.ups.com .
Aflevering op woonadres	UPS levert af op zakenadressen en woonadressen. Een aflevering op een woonadres vindt plaats in een woonhuis dat niet voor iedereen toegankelijk is, ook als er vanuit die woning een bedrijf wordt gerund.	Behalve de vervoerskosten zal 2,20 EUR per zending in rekening worden gebracht.

Opmerking

De getoonde bijkomende kosten en de kosten van optionele services zijn exclusief belastingen. Indien van toepassing, zal BTW in rekening worden gebracht tegen het standaardtarief.

Kosten	Beschrijving	Tarief
Afleveren en ophalen in afgelegen of verafgelegen gebieden	<p>UPS zal een toeslag factureren voor alle afhalingen en afleveringen in gebieden die buiten het normale UPS servicegebied vallen. Afhankelijk van de toegankelijkheid zal UPS deze indelen als afgelegen of verafgelegen gebieden.</p> <p>Indien u wilt weten of deze toeslag van toepassing is op een bepaalde locatie, gaat u naar www.ups.com. Ga naar de optie 'Tijd en kosten berekenen' en vervolgens 'Zones en tarieven'.</p>	<p>Voor internationale zendingen naar of vanuit een afgelegen gebied wordt het volgende toegevoegd aan de transportkosten: 0,38 EUR per kilogram of een minimum van 18,45 EUR per zending, afhankelijk van welk bedrag hoger is.</p> <p>Voor internationale zendingen naar of vanuit een verafgelegen gebied wordt het volgende toegevoegd aan de transportkosten: 0,48 EUR per kilogram of een minimum van 23,10 EUR per zending, afhankelijk van welk bedrag hoger is.</p>
Adrescorrectie	Als het adres onjuist is en het juiste adres zich in hetzelfde land van bestemming bevindt, zullen wij ons best doen om het juiste adres te achterhalen en de zending af te leveren.	Behalve de verzendkosten zal 5,90 EUR bij de verzender in rekening worden gebracht.
Speciale behandeling van niet-afleverbare zendingen	<p>Alle zendingen binnen de EU en alle binnenlandse zendingen die door UPS ook na genomen maatregelen niet kunnen worden afgeleverd, zullen automatisch worden geretourneerd via onze UPS Standard service (indien beschikbaar). De retourkosten, waaronder de transport- en brandstofkosten, zullen aan de verzender worden gefactureerd, tenzij het gaat om een niet-afleverbare binnenlandse zending. In dat geval worden de kosten aan de oorspronkelijke betaler gefactureerd.</p> <p>Voor alle zendingen buiten de EU, zal UPS contact opnemen met de verzender en de zending overeenkomstig de instructies verwerken. De verzendkosten en een toeslag voor de verwerking van al zulke zendingen die niet kunnen worden afgeleverd, worden bij de verzender in rekening gebracht.</p>	<p>Geldende ontvangstkosten.</p> <p>Bovenop de verzendkosten zal 4,75 EUR in rekening worden gebracht voor het verwerken van elke niet-afleverbare zending.</p>
Ontvanger/derde partij weigert te betalen	Deze kosten worden in rekening gebracht als de verzender aangeeft dat de ontvanger of een derde partij de verzendkosten dient te betalen en deze dat weigert.	Indien er niet betaald wordt, zal UPS behalve de verzendkosten en andere te betalen kosten, bij de verzender 9 EUR per zending in rekening brengen.
Toeslag voor ontbrekend of ongeldig klantnummer	Indien is aangegeven dat de ontvanger of een derde partij de vervoerskosten zal betalen en het klantnummer onjuist is of ontbreekt, zal UPS haar dossiers afzoeken naar het juiste klantnummer.	Ongeacht of UPS het klantnummer terugvindt, wordt 9 EUR per zending aan de verzender gefactureerd voor de administratiekosten.
Laattijdige betaling	<p>Wij sturen u een factuur voor de door ons geleverde services. Op die factuur staat een betaaldatum vermeld. Indien de factuur op die datum niet is betaald, wordt u eenmalig een toeslag voor laattijdige betaling in rekening gebracht.</p> <p>Daarnaast behoudt UPS zich het recht voor bij niet-betaling rente over het achterstallige bedrag in rekening te brengen. Het tarief wordt op de factuur aangegeven en is afhankelijk van de gangbare rentetarieven.</p>	8 % van het factuurbedrag met een maximum van 15 EUR.
Wisselkoers	Kosten in een buitenlandse munteenheid voor rekening van een betaler worden geconverteerd naar de valuta van de betaler via een wekelijkse wisselkoers die gegarandeerd wordt door grootbanken.	Tevens zal een wisseltoeslag van 0,75 % van de geconverteerde som in rekening worden gebracht.
Toeslag facturering invoerrechten en BTW aan verzender	Voor zendingen naar landen buiten de EU als de betaler van de invoerrechten en BTW niet in het land van bestemming gevestigd is.	Er wordt 15 EUR gefactureerd aan de betaler van de verzendkosten.
Kosten voor extra afhandeling¹	<p>Extra afhandeling met de daaruit voortvloeiende kosten is van toepassing op:</p> <ul style="list-style-type: none"> • Elk voorwerp met een buitenverpakking van hout of metaal. • Elk cilindervormig item zoals een ton, verbuis of band die niet volledig verpakt is in een kartonnen doos. • Elke verpakking waarvan de langste zijde langer is dan 150 cm of waarvan de op een na langste zijde langer is dan 76 cm. • Elk pakket met een werkelijk gewicht van meer dan 32 kg. • Elk pakket in een zending waarvan het gemiddelde gewicht per pakket meer is dan 32 kg en waarvan het gewicht van elk afzonderlijk pakket niet specifiek is vermeld op het brondocument of in het automatisch verzendsysteem van UPS dat werd gebruikt. <p>UPS behoudt zich ook het recht voor om deze toeslag aan te rekenen voor elk pakket dat volgens UPS extra afhandeling nodig heeft. Er worden geen kosten voor extra afhandeling in rekening gebracht wanneer een grootpakkettoeslag wordt toegepast.</p>	Bovenop de vervoerskosten zal 3,20 EUR per pakket in rekening worden gebracht.
Grootpakkettoeslag¹	Een pakket wordt beschouwd als een "groot pakket" wanneer de som van de lengte plus omvang [omvang = (2 x breedte) + (2 x hoogte)] meer dan 330 cm bedraagt, maar niet meer is dan het UPS-maximum van 419 cm. Voor grote pakketten geldt een minimum facturerbaar gewicht van 40 kg. Bovendien is de grootpakkettoeslag van toepassing.	Bovenop de vervoerskosten zal 35 EUR per pakket in rekening worden gebracht.
Boven de maximumlimieten	Pakketten met een werkelijk gewicht van meer dan 70 kg of met een lengte van meer dan 270 cm of met een totale lengte en omvang [(2 x breedte) + (2 x hoogte)] van meer dan 419 cm worden niet geaccepteerd voor vervoer. Als zij in het UPS-systeem voor kleine pakketten worden aangetroffen, worden extra kosten aangerekend. Pakketten waarvan de som van de lengte en de omvang groter is dan 419 cm zullen ook de grootpakkettoeslag krijgen.	Behalve de verzendkosten wordt 35 EUR per pakket gefactureerd.

¹ Doordat wij een bijkomende service moeten leveren waardoor de verwerking van deze zendingen mogelijk wordt vertraagd, geeft UPS daarop geen geld-teruggarantie. UPS vergoedt dus niet de verzendkosten als zendingen met extra afhandelingskosten of grootpakkettoeslag niet volgens schema worden afgeleverd.

Opmerking

De getoonde bijkomende kosten en de kosten van optionele services zijn exclusief belastingen. Indien van toepassing, zal BTW in rekening worden gebracht tegen het standaardtarief.

Welke optionele services zijn er bij UPS verkrijgbaar?

UPS Import Control®

UPS Import Control

Met deze service kunt u importzendingen plannen, factureren en laten afhalen vanuit meer dan 100 landen. Dankzij deze geavanceerde technologie kunt u cruciale importaspecten regelen, zoals douanedocumentatie, aflever-snelheid en factureringsopties. De services omvatten:

- **Print Label** – Creëer verzendlabels en handelsfacturen voor uw exporteurs. U duidt aan welke service en verzendaspecten u wilt en zo behoudt u de controle over de kosten en de timing. **Gratis behalve de relevante ontvangstkosten.**
- **Electronic Label** – Creëer digitale verzendlabels en handelsfacturen die u gemakkelijk kunt e-mailen aan uw exporteurs. **1,10 EUR per pakket bovenop de normale ontvangstkosten.**
- **Prints and Posts Label** – UPS creëert uw labels en handelsfacturen en verzendt ze met de post aan uw exporteurs. **3,50 EUR per pakket bovenop de normale ontvangstkosten.**
- **1 UPS afhaalpoging** – Stuur handelsfacturen en verzendlabels rechtstreeks naar UPS die dan een afhaalpoging doen om de goederen af te halen. Indien onze chauffeur het pakket niet onmiddellijk kan meenemen, laat hij de documenten achter bij uw exporteur. **4,50 EUR per pakket bovenop de normale ontvangstkosten.**

- **3 UPS afhaalpogingen** – Stuur handelsfacturen en verzendlabels rechtstreeks naar UPS die dan drie afhaalpogingen doen om de goederen af te halen. Indien onze chauffeur het pakket niet kan meenemen na de derde poging, wordt het label teruggebracht naar UPS en moet u een nieuwe service-aanvraag indienen. **6 EUR per pakket bovenop de normale ontvangstkosten.**

- **Handelsfactuur verwijderen** – U verzendt direct naar derden, zonder dat de waarde van de goederen wordt bekendgemaakt. **13,55 EUR per zending bovenop de normale ontvangstkosten.**

UPS Import Control is beschikbaar als een optie bij UPS-verzendsystemen, zoals UPS Internet Shipping, UPS CampusShip, UPS Developer Kit en de nieuwste versie van WorldShip.

UPS Trade Direct

UPS Trade Direct Air

Beheer op doeltreffende wijze tijdsgevoelige luchtvrachten langs de belangrijke handelswegen in Azië en Noord-Amerika. Met Trade Direct Air gaan zendingen vanuit één en dezelfde verzendplaats sneller en naadlozer naar verschillende winkels of eindgebruikers. Nieuwe producten en waardevolle goederen komen sneller op de markt en tegelijkertijd worden de afhandelingskosten verminderd.

UPS Trade Direct Ocean

Vervoer vracht efficiënter langs de belangrijkste handelswegen in Azië en Noord-Amerika. Trade Direct Ocean is een volledige geïntegreerde deur-tot-deur oplossing waarmee u tot twintig dagen voorraadbeheer kunt besparen. U vermindert de kosten, u krijgt meer controle en u zorgt ervoor dat uw eerste zending sneller op de markt komt.

Meer informatie

Wilt u meer weten over een van deze services? Ga dan naar www.ups.com of neem contact op met uw UPS-vertegenwoordiger.

World Ease®

World Ease

Met World Ease kunt u meerdere zendingen met dezelfde of andere serviceniveaus voor één land samenbundelen tot één 'hoofdzending' om door gebruik van een enkele geregistreerde importeur sneller de douane te kunnen passeren. Beschikbaar op contractbasis voor exportzendingen naar meer dan 70 landen wereldwijd voor klanten die gebruikmaken van WorldShip of een host-to-host systeem. World Ease is niet beschikbaar voor zendingen tussen EU-lidstaten.

World Ease biedt de volgende voordelen

- Vooraf bepaalde invoerhavens
- Vaste transitijden
- Geen onverwachte kosten – vaste tarieven
- Volledige zichtbaarheid tijdens het verzendproces
- Volledige integratie met uw eigen systemen
- Vereenvoudigde verwerking van zendingen – alle benodigde documentatie wordt automatisch gegenereerd met WorldShip of een host-to-host systeem.

UPS TradeAbility

UPS TradeAbility

Met onze gratis informatiediensten kunt u goederen efficiënt over de internationale grenzen gidsen. Op onze webinterface vindt u geharmoniseerde tariefcodes, ramingen van landed cost en informatie over te volgen richtlijnen. Ook kunt u onze webservicetechnologie gebruiken om TradeAbility-services in uw website of back-endsystemen te integreren.

- **UPS TradeAbility Harmoniser** – maak hiervan gebruik om op de juiste wijze de tariefcode van een product vast te stellen en toe te passen.
- **UPS TradeAbility Landed Cost** – bereken de totale kosten van een product, met inbegrip van alle daarbij behorende invoerrechten, belastingen, tarieven en transportkosten.
- **UPS TradeAbility Denied Party Screener** – kijk of handelspartijen geen beperkingen hebben.
- **UPS TradeAbility Export License Detector** – verifieer de naleving van exportvoorschriften naar landen met specifieke handelsregels, procedures, tarieven en wetten.
- **UPS TradeAbility Forms** – ga na welke export- en importdocumentatie noodzakelijk is, maak deze aan en automatiseer deze op basis van verzendingskenmerken.
- **UPS TradeAbility Import Compliance** – controleer of is voldaan aan landspecifieke handelsregels, procedures, tarieven en wetten.

Hoe kan UPS helpen bij internationale in- en uitklaring van goederen?

UPS-Douaneservices

UPS zorgt ervoor dat uw zendingen snel de grenzen oversteken en dat ze op tijd aankomen.

UPS handelt dagelijks wereldwijd miljoenen in- en uitklaringen af op een betrouwbare manier. Onze globale ervaring en kennis kan u helpen bij het vervullen van de lokale vereisten om zo vertragingen bij de douane te voorkomen.

Bovendien streeft UPS in heel Europa ook naar een Authorised Economic Operator (AEO)-status als betrouwbare en correcte internationale supply chain-partner. Deze EU-erkenning zorgt ervoor dat UPS-zendingen sneller door de douane kunnen gaan om zo uw supply chain nog sneller te maken.

De services voor normale in- en uitklaring zijn gratis; de bijzondere services voor in- en uitklaring staan hieronder vermeld.

Service	Beschrijving	Tarief
Speciale douane-invoer		
Aanvullende tariefcodes/ complexe invoeraangiften	Wanneer een douaneaangifte meer dan vijf tariefcodes bevat, wordt er per aanvullende tariefcode een toeslag aangerekend.	7,88 EUR/extra tariefcode
Aangifte bij andere overheidsinstantie	Andere overheidsinstanties werken samen met de douane bij de regulering en controle van de import van goederen in de EU vanuit andere landen. Bij deze instanties moeten speciale documenten worden ingediend als het gaat om zendingen die gecontroleerde goederen bevatten. Deze instanties zijn onder meer het Ministerie van Volksgezondheid en het Ministerie van Landbouw.	85 EUR/zending
Overige bijkomende douane-inklaringservices	Als bijkomende, niet-routinematige werkzaamheden voor de aangifte van handelsgoederen vereist zijn, kan UPS op verzoek van de importeur bepaalde diensten verrichten.	Voor tarieven of meer informatie kunt u terecht bij uw lokale klantendienst op 078/250 877 (kost van een lokale oproep + extra kosten variërend per operator).
Niet-routinematige douaneaangiften	Voor sommige importzendingen zijn speciale douaneaangiften nodig. Voor deze aangiften gelden formele procedures. Hieronder vallen onder meer aangiften voor goederen waarvoor een vergunning nodig is, tijdelijke invoer, herinvoer, voorwaardelijke inklaring en andere extra douaneservices (zoals etiketteren, voorraadbeheer, etc.).	85 EUR/zending
Aankomst in transit	UPS kan een document bond opstarten zodat een zending onder bescherming van de douane kan afgeleverd worden in een vrijhandelszone. Hiervoor worden kosten aangerekend.	60 EUR per zending

Tijdbesparende tip

Profiteer van UPS TradeAbility (pagina 35) op www.ups.com als u hulp nodig hebt bij douanereguleringen. Ook handig is de Global Advisor, te vinden op www.ups.com/globaladvisor.

Opmerking

De getoonde bijkomende kosten en de kosten van optionele services zijn exclusief belastingen. Indien van toepassing, zal BTW in rekening worden gebracht tegen het standaardtarief.

Service	Beschrijving	Tarief
Overige services		
Voorschotsprovisie	Klanten dragen de verantwoordelijkheid voor het betalen van invoerrechten en BTW. UPS kan invoerrechten, BTW en andere overheidskosten voorschieten ten behoeve van de betaler. De in rekening gebrachte kosten zijn afhankelijk van het voorgesloten bedrag.	14,25 EUR minimum of 2,5 % van het totale voorgesloten bedrag.
Non Credit Account Handling Fee	Deze toeslag wordt berekend om UPS te dekken voor het vrijgeven van zendingen en de betaling van importkosten voor klanten die geen vast UPS-klantnummer hebben. Dit bedrag omvat de kosten voor extra afhandeling en verwerking.	14,25 EUR minimum of 2,5 % van het totale voorgesloten bedrag.
Magazijnopslag	Kosten voor tijdelijke opslag in een magazijn van UPS, voordat de zendingen door de douane worden ingeklaard.	10,50 EUR/pakket/dag wordt aangerekend vanaf de zesde werkdag.
Aangifte achteraf	UPS kan elk verzoek van importeurs verwerken m.b.t. wijzigingen in douane-inklaringen, teruggave van te veel betaalde invoerrechten en/of BTW, betaling van bijkomende invoerrechten aan de douane en/of teruggave van invoerrechten.	85 EUR/zending

Service	Beschrijving	Tarief
Douanevergunningen		
Aflevering in transit met UPS-borgstelling	UPS kan zorgen voor een transitprocedure om een zending te vervoeren onder bescherming van een UPS-borgstelling voor douanerechten.	47,25 EUR/zending
Afhandelingskosten overdracht van in entrepot geplaatste goederen	Wanneer UPS zendingen ontvangt onder een transitprocedure, dan worden voor het inklaren van dit document administratiekosten in rekening gebracht. Hetzelfde geldt wanneer de importzending reist onder een transitprocedure reist die is opgestart door een klant of een andere agent.	18 EUR/transitzending

Meer informatie

Ga naar www.ups.com of bel onze klantendienst op 078/250 877 (kost van een lokale oproep + extra kosten variërend per operator) voor bijkomende informatie over in- en uitklaring of over tarieven.

Hoe kan UPS helpen bij internationale in- en uitklaring van goederen?

UPS Paperless® Invoice

UPS Paperless Invoice

Dankzij deze service kunt u bij internationale verzendingen uw handelsfacturen elektronisch indienen.

UPS is de eerste vervoerder die elektronische handelsfacturen aanbiedt voor internationale verzendingen. Dit is een andere manier waarop u technologie kan gebruiken om processen zoals het plaatsen van bestellingen, verzendingen voor te bereiden en nu ook handelsfacturen te integreren om uw business efficiënter te maken. Het is dus niet meer nodig om stapels papieren handelsdocumenten te printen en te gebruiken voor verzendingen naar bestemmingen waar douanediensdiensten de mogelijkheid hebben om elektronische versies te accepteren.

Elk bedrijf kan, onafhankelijk van de grootte of de sector, gebruik maken van UPS Paperless Invoice. Meer nog, UPS Paperless Invoice is volledig gratis. Inschrijven is makkelijk en kan via www.ups.com door in te loggen met uw Mijn UPS-ID. Het enige wat u hiervoor nodig hebt is een UPS-klantnummer en digitale afbeeldingen van uw handtekening en het briefhoofd van uw bedrijf. Voor het authenticatieproces kunt u ook details van de handelsfacturen nodig hebben. Wanneer u het inschrijvingsproces doorlopen hebt, kunt u binnen 24 uur verzenden met Paperless Invoice.

UPS Paperless Invoice werkt probleemloos samen met de UPS-verzendsystemen: WorldShip, UPS CampusShip en UPS Internet Shipping.

Beschikbaarheid van services

Sommige serviceopties zijn niet beschikbaar voor alle landen van herkomst en/of alle bestemmingen. Voor meer informatie over beschikbare services, kunt u naar www.ups.com gaan of contact opnemen met uw UPS-vertegenwoordiger.

UPS Broker of Choice®

UPS Broker of Choice

Dankzij deze service kunnen importeurs hun eigen douanedeclarant selecteren voor de in- en uitklaring van hun internationale UPS-zendingen.

Deze service is verkrijgbaar bij het volledige assortiment UPS-verzendservices. De opgebouwde relatie met een douanedeclarant blijft bestaan terwijl de importeur samenwerkt met UPS om tijd te besparen en verzend- en inklaringsprocessen efficiënter te laten verlopen. UPS Broker of Choice biedt volledige zichtbaarheid bij het traceren en, doordat er minder inklaringsprocessen nodig zijn, worden er minder fouten en kosten gemaakt.

Importeurs hebben twee opties:

- UPS Broker of Choice OnSite is bedoeld voor zendingen die in bezit van UPS blijven terwijl de douanedeclarant van de importeur de in- en uitklaringsprocedures voltooit, voordat UPS de zending aflevert.
- UPS Broker of Choice OffSite is bedoeld voor zendingen die direct "in entrepot" worden geplaatst (op last van de importeur), waarbij de douanedeclarant van de importeur de in- en uitklaringsprocedures voltooit. Het UPS-vervoer is voltooid wanneer de zending in het entrepot wordt afgeleverd.

Bij UPS Broker of Choice heeft uw douanedeclarant bovendien vooraf toegang tot verzenddocumenten op de UPS Import Clearance Alert website (www.ups.com/import).

Ga naar www.ups.com of neem contact op met uw lokale UPS-vertegenwoordiger voor de meest recente informatie en tarieven voor UPS Broker of Choice.

Opmerking

UPS Paperless Invoice, UPS Broker of Choice en UPS FTZ Facilitator zijn verkrijgbaar op contractbasis.

UPS FTZ Facilitator®

UPS FTZ Facilitator

Dankzij deze service kunnen importeurs en exporteurs met de hulp van UPS internationale, "in entrepot" geplaatste zendingen van en naar een vrijhandelszone (FTZ) vervoeren.

Zo kunnen goederen van en naar een vrijhandelszone worden verzonden zonder andere vervoerders in te schakelen. Door gebruik te maken van één vervoerder verbeteren importeurs en exporteurs de zichtbaarheid en tracking, en verlagen ze de kans op fouten en kosten die worden gemaakt wanneer meerdere vervoerders worden ingezet.

Het is allemaal heel eenvoudig. Importeurs kiezen voor UPS FTZ Facilitator als ze in entrepot geplaatste zendingen willen laten afleveren in een bepaalde vrijhandelszone in plaats van ze te laten in- en uitklaren. Exporteurs kiezen daarentegen voor UPS FTZ Facilitator om in entrepot geplaatste goederen te verzenden van een vrijhandelszone naar een internationale bestemming. Of u nu importeert of exporteert, met deze service kunt u wereldwijd zorgeloos zakendoen.

Bij UPS FTZ Facilitator heeft de douanedeclarant met wie u in een bepaalde vrijhandelszone samenwerkt bovendien van tevoren toegang tot verzenddocumenten op de UPS Import Clearance Alert website (www.ups.com/import).

DEEL A Services voor kleine pakketten

ONDERDEEL 1	De juiste service kiezen	Pagina 2
ONDERDEEL 2	Tariefbepaling – Zendingen versturen	Pagina 11
ONDERDEEL 3	Tariefbepaling – Zendingen ontvangen	Pagina 19
ONDERDEEL 4	Optionele services en bijkomende kosten	Pagina 27

ONDERDEEL

5

Referentie-informatie

Dit onderdeel bevat informatie over:

- **Factureringsopties**
- **Verboden artikelen en servicebeperkingen**
- **Geld-teruggarantie**
- **Aansprakelijkheid**
- **Vervoersvoorwaarden voor kleine pakketten**

Welke factureringsopties zijn er beschikbaar?

UPS biedt een aantal factureringsopties. In onderstaande tabel kunt u nagaan welke het best bij uw bedrijf passen.

Factuuritem	Wie betaalt	Bereik	Toelichting
Verzendkosten	Verzender	Alle bestemmingen.	<ul style="list-style-type: none"> Verzendtarieven zijn van toepassing.
	Ontvanger	Alle landen van herkomst.	<ul style="list-style-type: none"> Ontvangstarieven van het land van bestemming zijn van toepassing. Voor Standard-zendingen binnen België of de EU is een geldig UPS-klantnummer van de ontvanger nodig. Voor alle andere zendingen moet de verzender of ontvanger over een geldig UPS-klantnummer beschikken. Als er geen geldig klantnummer van de ontvanger wordt verstrekt, zoekt UPS het klantnummer op. De toeslag voor ontbrekend of ongeldig klantnummer wordt toegepast, of het klantnummer wordt gevonden of niet.
	Derde partij gevestigd in <ul style="list-style-type: none"> het land van de verzender het land van de ontvanger een ander land 	Alle landen van herkomst en bestemming.	<ul style="list-style-type: none"> Verzendtarieven zijn van toepassing tenzij de derde partij gevestigd is in het land van de ontvanger. Een geldig UPS-klantnummer is vereist. Als binnenlandse en EU-zendingen gefactureerd worden aan een derde partij in een ander land (EU of niet), dan moet de gefactureerde partij een bedrijf zijn en een geldig BTW-nummer geregistreerd hebben bij UPS.
Factuuritem	Wie betaalt	Bereik	Toelichting
Invoerrechten en BTW	Verzender	Beschikbaar voor zendingen buiten de EU of voor goederen die buiten het vrije goederenverkeer binnen de EU vallen.	<ul style="list-style-type: none"> Een geldig UPS-klantnummer is vereist. Niet van toepassing op zendingen bestaande uit brieven en documenten (zonder handelswaarde).
	Ontvanger	Beschikbaar voor zendingen buiten de EU of voor goederen die buiten het vrije goederenverkeer binnen de EU vallen.	<ul style="list-style-type: none"> Niet van toepassing op zendingen bestaande uit brieven en documenten (zonder handelswaarde).
	Derde partij gevestigd in <ul style="list-style-type: none"> het land van de verzender het land van de ontvanger een ander land 	Beschikbaar voor zendingen buiten de EU of voor goederen die buiten het vrije goederenverkeer binnen de EU vallen.	<ul style="list-style-type: none"> Een geldig UPS-klantnummer is vereist. Niet van toepassing op zendingen bestaande uit brieven en documenten (zonder handelswaarde). Zendingen van niet-EU-herkomst naar een niet-EU-bestemming zullen met BTW worden gefactureerd indien de derde partij zich binnen de EU bevindt.

Algemene informatie

UPS behoudt zich het recht voor om in bepaalde omstandigheden leveringen op te schorten en slechts tegen betaling af te leveren.

Geldigheidsduur van facturen: bij alle facturen wordt ervan uitgegaan dat zij door u zijn aanvaard, tenzij u UPS binnen negentig (90) dagen na de factuurdatum schriftelijk om de nodige wijzigingen vraagt.

Voor de factureringsopties naar of vanuit uw verzendlocatie, kunt u contact opnemen met de UPS-klantenservice op het nummer 078/250 877 (kosten van een lokale oproep + extra kosten variërend per operator).

Tijdbesparende tip

U kunt gebruikmaken van onze elektronische factureringsopties op pagina 30 om tijd en geld te besparen op het factureringsproces.

Verboden artikelen en servicebeperkingen

Verboden artikelen

De volgende artikelen zijn uitgesloten van vervoer naar alle landen waarin UPS werkzaam is (behoudens andersluidende overeenkomst):

- Alcoholische dranken
- Artikelen van ongewoon hoge waarde (bijvoorbeeld kunst, antiek, edelstenen, goud en zilver)
- Bederfelijke goederen
- Bont
- Dierenhuiden (niet-gedomesticeerd)
- Geld, waardepapieren en vooraf betaalde kaarten
- Gevaarlijke goederen/materialen (voor Express- en Expedited-services volgens IATA-voorschriften en voor Standard-services volgens ADR-voorschriften)
- Ivoor en ivoren producten
- Juwelen en horloges (andere dan fantasiejuwelen en fantasiehorloges) van meer dan 500 USD of het equivalent in plaatselijke valuta per pakket¹
- Levende dieren
- Niet-begeleide bagage
- Persoonlijke artikelen (behalve naar de VS vanuit alle locaties)
- Planten
- Pornografisch materiaal
- Tabak en tabaksproducten
- Vuurwapens
- Zaden

Persoonlijke artikelen omvatten in het algemeen goederen die eigendom zijn van de verzender bedoeld voor zijn of haar persoonlijk gebruik en die minstens zes maanden in zijn of haar bezit zijn. De exacte definitie van persoonlijke artikelen (die is gebaseerd op de geldende douaneregels) verschilt van land tot land. Neem voor meer informatie contact op met uw lokale UPS call center.

Niet-begeleide bagage omvat koffers, draagtassen, rugzakken, aktetassen en andere gelijksoortige bagageartikelen, ongeacht de inhoud (zij mogen wel worden verzonden als ze leeg, onafgesloten en goed verpakt zijn in overeenstemming met de UPS-richtlijnen).

Eveneens verboden zijn: goederen verzonden onder ATA-Carnet en alle tijdelijke in- en uitvoer; goederen verzonden onder FCR, FCT en CAD (Cash Against Document); zendingen behept met een inherent gebrek, die vanwege hun aard personen, handelswaar of materieel kunnen bevuilen of beschadigen; goederen waarvan het vervoer wettelijk is verboden in het land van herkomst, transit of bestemming (bijv. ivoor en ivoren producten); goederen waarop accijnzen betaald moeten worden (bijv. sterke dranken) of die speciale voorzieningen, veiligheidsmaatregelen of vergunningen vereisen. Volgens de wet mogen bepaalde goederen alleen worden vervoerd onder voorgeschreven voorwaarden en is het verboden om sommige goederen via de lucht te transporteren (bijv. vloeistoffen in glazen verpakkingen).

Vervoer van verboden artikelen op contractbasis van een bijzondere overeenkomst met UPS

Bepaalde artikelen die op de lijst met verboden goederen staan, worden door UPS toch aanvaard, alleen op basis van een bijzondere overeenkomst voor verzenders met regelmatige volumes en die aan de geldende voorschriften kunnen voldoen.

De artikelen die we onder bepaalde voorwaarden vervoeren, zijn:

- Alcoholische dranken
- Bederfelijke goederen
- Biologische stoffen
- Planten
- Tabak en tabaksproducten
- Zaden

Niet alle goederen mogen naar alle landen worden verzonden.

Bel voor meer informatie naar 078/250 877 (kosten van een lokale oproep + extra kosten variërend per operator) of neem contact op met uw UPS-vertegenwoordiger.

¹ Fantasiejuwelen en -horloges: juwelen en horloges waarvan de winkelprijs lager is dan 150 USD per exemplaar en die geen edele metalen en/of edelstenen bevatten.

Verboden artikelen en servicebeperkingen

Alcoholische dranken

UPS biedt een verzendprogramma voor alcohol, waarmee klanten alcoholische dranken met minder dan 70 % alcohol binnen en tussen bepaalde landen kunnen verzenden. Verzenders in de alcoholindustrie dienen nog steeds een contract af te sluiten, maar UPS kan onmiddellijk bepalen of de zending in aanmerking komt voor vervoer, waarna de klanten meteen kunnen gaan verzenden.

Alcoholische dranken kunnen worden vervoerd als de accijns al is betaald of nog moet worden voldaan. Ze moeten echter minder dan 70 % alcohol bevatten en moeten zijn opgeslagen in houders met een inhoud van 5 liter of minder.

UPS accepteert binnenlandse zendingen van dergelijke alcohol in de volgende landen: België, Duitsland, Frankrijk, Italië, Nederland, Polen, Portugal, Spanje en het Verenigd Koninkrijk. Alcohol kan worden vervoerd tussen de lidstaten van de EU, uitgezonderd Finland en Zweden. Eveneens uitgesloten zijn de gebieden die geen deel uitmaken van het douanegebied van de EU of het gemeenschappelijke EU-systeem voor belasting over de toegevoegde waarde (BTW). Alcoholische dranken waarover nog geen accijns is betaald, kunnen niet worden verzonden binnen of vanuit Letland of Malta.

Pakketten die alcoholische dranken bevatten, moeten duidelijk voorzien zijn van de aanduiding "alcoholische dranken" op het verzendlabel, de vrachtbrief of andere verzenddocumenten.

Alcoholische dranken mogen niet worden toegevoegd aan een zending niet-alcoholische producten. Bovendien moeten pakketten met alcoholische dranken apart worden gehouden wanneer ze worden klaargezet voor afhandeling door UPS.

UPS levert alcoholische dranken uitsluitend af bij een volwassene. Als u alcohol verzendt naar een woonadres, dient u de optie "Handtekening volwassene vereist" te selecteren (zie pagina 32 van deze gids).

In alle lidstaten van de EU wordt accijns geheven op producten zoals alcohol. Daarom moeten alle internationale en sommige binnenlandse zendingen voorzien zijn van specifieke documenten of fiscale merktekens. N.B.: UPS zorgt er niet automatisch voor dat de handtekening van de geadresseerde op de accijnsdocumenten wordt gezet. Evenmin zendt UPS deze documenten automatisch retour naar de verzender.

Uitgebreide informatie over de accijnsregimes is te vinden in publicaties van de Europese Commissie, die online² kunnen worden ingezien. U kunt ook bij uw contactpersoon de UPS-brochure over het vervoeren van alcohol aanvragen.

Algemene verplichtingen

Het is de verantwoordelijkheid van de verzender om te voldoen aan de huidige regelgeving of aan de wetten die in de diverse landen van kracht zijn. Zendingen kunnen worden geïnspecteerd door de douane of door vertegenwoordigers van andere overheidsinstellingen, waardoor vertraging kan ontstaan.

Wij behouden ons het recht voor om het vervoer van elk pakket waarop geen contactgegevens van de verzender en de ontvanger staan vermeld, te weigeren of op te schorten. Dit geldt ook voor goederen die, naar onze mening, niet op praktische wijze kunnen worden verzonden of die niet op adequate wijze zijn beschreven, geïnclassificeerd of verpakt en gelabeld voor verzending en die niet vergezeld gaan van de vereiste documenten.

Wij vervoeren geen goederen die verboden zijn volgens de wetten of reglementen van enige federale, nationale, gewestelijke, gemeenschaps- of lokale overheid in de landen van herkomst of bestemming. Hetzelfde geldt voor goederen die een inbreuk kunnen plegen op de geldende export- en importwetten of enige andere wetgeving, of die de veiligheid van onze werknemers, agenten en onderaannemers of het vervoermiddel in gevaar kunnen brengen of die, naar onze mening, andere goederen of materieel kunnen bevuilen, besmetten of anderszins beschadigen. Wij vervoeren ook geen goederen die vanuit economisch of operationeel oogpunt niet op praktische wijze kunnen worden vervoerd.

Gevaarlijke goederen

UPS houdt zich aan de door de International Air Transport Association (IATA) opgestelde voorschriften voor luchtvrachtvervoer en aan de door de UN ADR opgestelde voorschriften voor wegvervoer en neemt geen gevaarlijke goederen in ontvangst in haar nationale of internationale systemen. De plaatselijke nationale voorschriften voor wegtransport gelden eveneens.

Bedrijven die gevaarlijke goederen zonder de juiste labels, documentatie of verpakking verzenden, kunnen met aanzienlijke geldboetes en wettelijke straffen worden geconfronteerd.

Het is ook belangrijk om de volgende informatie in acht te nemen als u iets met UPS verzendt:

- 1 Als u verpakkingen of dozen hergebruikt, zorg er dan voor dat alle oude labels zijn verwijderd. Als er labels voor gevaarlijke goederen op een pakket zitten, wordt de zending opgehouden en geïnspecteerd. Dit leidt tot vertragingen en ongemak voor u en uw klant.
- 2 Indien u goederen verzendt die kunnen worden gezien als gevaarlijke goederen vanwege hun ongebruikelijke naam, uiterlijk, enz., maar niet gevaarlijk zijn, dient in de transportdocumenten duidelijk te worden vermeld dat de goederen "niet geïnclassificeerd als gevaarlijke goederen" zijn, zodat het vervoer niet onnodig wordt opgehouden. Elke foutieve verklaring kan leiden tot zware straffen voor de verzender.

² Deze webadressen waren correct toen deze gids werd gedrukt:
http://ec.europa.eu/taxation_customs/taxation/excise_duties/gen_overview/index_en.htm
http://europa.eu/legislation_summaries/taxation/131018_en.htm

Servicebeperkingen

UPS levert niet aan en haalt niet af bij postbussen.

De maximumwaarde of aangegeven waarde per pakket bedraagt 50.000 USD of het equivalent in plaatselijke valuta.

De maximumwaarde of aangegeven waarde per pakket juwelen en horloges (anders dan fantasiejuwelen en -horloges¹) bedraagt 500 USD of het equivalent in plaatselijke valuta.

Contante betaling bij aflevering (COD) is mogelijk binnen België, de EU, Liechtenstein, Noorwegen en Zwitserland. Het maximumbedrag voor contante betaling bij aflevering dat kan worden geïnd, bedraagt per pakket 50.000 USD of het equivalent in plaatselijke valuta voor transacties per cheque.

Het maximumbedrag in contant geld dat UPS voor één enkele verzender van één enkele geadresseerde accepteert, bedraagt per dag 5.000 USD of het equivalent in plaatselijke valuta (maximaal 750 EUR in Frankrijk).

De maximale of aangegeven waarde per pakket voor een binnenlandse UPS 1 Attempt Returns Plus zending bedraagt 999 USD en voor een binnenlandse UPS 3 Attempts Returns Plus zending 50.000 USD of de tegenwaarde daarvan in plaatselijke valuta.

De maximale of aangegeven waarde per pakket voor een internationale UPS 1 Attempt Returns Plus zending bedraagt 999 USD en voor een internationale UPS 3 Attempts Returns Plus zending 50.000 USD of de tegenwaarde daarvan in plaatselijke valuta. Op voorwaarde dat voor elke zending met een effectieve of aangegeven waarde van meer dan 999 USD, door de verzender het UPS-statement van hoge waarde wordt aangemaakt en ondertekend wordt door de UPS-chauffeur bij het overdragen van de zending aan UPS. Indien dit statement niet is aangemaakt of getekend, is de maximale of aangegeven waarde van zo'n pakket beperkt tot 999 USD.

Neem voor meer informatie over het equivalent in plaatselijke valuta contact op met de UPS-klantenservice op 078/250 877 (kosten van een lokale oproep + extra kosten variërend per operator).

Gewichts- en omvangsbeperkingen

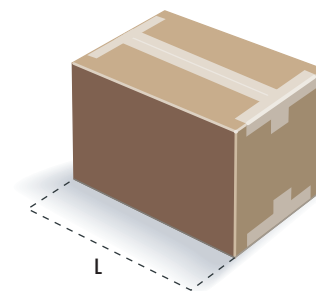
UPS heeft specifieke grenzen gesteld aan de afmetingen en het gewicht van de pakketten die u met gelijk welke UPS-service verzendt. De onderstaande beperkingen gelden uitsluitend voor individuele pakketten. Er gelden geen beperkingen ten aanzien van het totale gewicht of het totale aantal pakketten van uw zending.

Het maximumgewicht (werkelijk gewicht) per pakket bedraagt 70 kg².

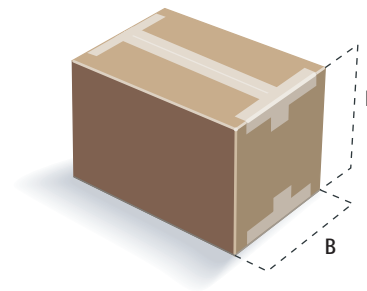
De maximumlengte per pakket bedraagt 270 cm.

De maximumafmeting per pakket bedraagt 419 cm voor lengte en omvang samen.

Lengte verwijst naar de lengte van de langste kant van een pakket of voorwerp.



Omvang wordt gedefinieerd als (2 x breedte) + (2 x hoogte).



Op pakketten die meer dan 25 kg wegen, moet een speciaal label voor zware pakketten worden aangebracht.

Pakketten met een hoog verhoudingscijfer van omvang tot gewicht hebben misschien een volumegewicht dat groter is dan het werkelijk gewicht. In dat geval berekent UPS de kosten op basis van het volumegewicht.

Er kunnen kosten voor extra afhandeling van toepassing zijn op pakketten waarvoor extra handelingen moeten worden verricht.

De grootpakkettoeslag kan van toepassing zijn op pakketten waarvan de afmetingen groter zijn dan een bepaalde limiet, maar niet groter zijn dan de door UPS bepaalde maximumafmetingen per pakket.

Pakketten die de limieten van UPS voor gewicht en afmetingen overschrijden, worden niet geaccepteerd voor transport. Indien zij in het UPS-systeem worden gevonden, zijn ze onderhevig aan een toeslag voor pakketten boven de maximumlimieten.

¹ Fantasiejuwelen en -horloges: juwelen en horloges waarvan de winkelprijs lager is dan 150 USD per exemplaar en die geen edele metalen en/of edelstenen bevatten.

² De bovenstaande beperkingen gelden voor de meeste pakketten en bestemmingen, maar voor bepaalde landen gelden er andere regels. Voor meer informatie kunt u contact opnemen met de UPS-klantenservice op 078/250 877 (kosten van een lokale oproep + extra kosten variërend per operator).

UPS geld-teruggarantie

Geld-teruggarantie

Voor bepaalde services en bestemmingen biedt UPS een geld-teruggarantie. Om na te gaan of deze garantie op uw zending van toepassing is, kunt u 'Tijd en kosten berekenen' selecteren op www.ups.com en uw verzendgegevens invoeren. U kunt ook contact opnemen met de UPS-klantenservice op het nummer 078/250 877 (kosten van een lokale oproep + extra kosten variërend per operator). Wanneer de geld-teruggarantie van toepassing is, zullen we – indien we er niet in slagen de zending binnen de afgesproken termijn af te leveren – u (of een andere persoon die voor het vervoer heeft betaald), op verzoek, de verzendkosten (of een evenredig deel daarvan als slechts enkele pakketten in een multipakket zending niet binnen de geldende tijdslimiet werden afgeleverd) terugbetalen of crediteren, exclusief bijkomende kosten, BTW, invoerrechten, belastingen of heffingen, mits aan de volgende voorwaarden is voldaan:

- a) De transportdocumentatie (inclusief de labels) dient correct te zijn ingevuld; op het betreffende pakket moeten zich de papieren labels bevinden die door UPS online verzendoplossingen werden geproduceerd of anderszins in overeenstemming zijn met de verpakkingsinstructies van UPS.
- b) Enig andere door het land van herkomst of bestemming of enig land van transit vereiste documentatie moet volledig en nauwkeurig zijn ingevuld en bij het pakket zijn gevoegd.
- c) Indien van toepassing, moet een routing label voor aflevering op zaterdag aan het pakket zijn bevestigd (voor bestemmingen waar deze service beschikbaar is).
- d) De zending moet aan UPS aangeboden zijn op of vóór de door ons vermelde laatste afhaaltijd waarbinnen gegarandeerde aflevering door UPS nog kan plaatsvinden.
- e) U moet UPS binnen de 15 dagen vanaf de geplande aflevering schriftelijk of telefonisch hebben kennisgegeven van uw verzoek en ons op de hoogte hebben gesteld van de naam en het adres van de ontvanger, de verzenddatum, het gewicht van het pakket en het UPS-trackingnummer.
- f) De zending brengt niet mee dat een bijkomende service moet worden geleverd en de zending bevat geen groot pakket, zoals is beschreven in het hoofdstuk over bijkomende services en kosten in deze gids.

De garantie is niet van toepassing als te late aflevering het gevolg is van het feit dat het pakket niet voldoet aan de in paragraaf 3.1 van onze vervoersvoorwaarden vermelde servicebeperkingen en voorwaarden, van overmacht (zoals aangegeven in paragraaf 6 van onze vervoersvoorwaarden) of als te late aflevering te wijten is aan enige opschorting van het vervoer of het retourneren van een pakket zoals aangegeven in paragraaf 3.3 van onze vervoersvoorwaarden, of aan de uitoefening door UPS van enig retentierecht in overeenstemming met onze vervoersvoorwaarden.

Om twijfel uit te sluiten, wordt u erop gewezen dat de aansprakelijkheid van UPS op grond van de geld-teruggarantie is beperkt tot hetgeen hierboven is uiteengezet en dat de garantie op geen enkele manier een verbintenis of toezegging inhoudt dat de zending op een specifiek tijdstip zal aankomen.

Aansprakelijkheid

Aansprakelijkheid voor verlies, schade of vertraging

Hieronder volgt ter informatie een samenvatting van enkele relevante bepalingen in de UPS-vervoersvoorwaarden. De volledige voorwaarden worden uiteengezet op pagina 46-47 en hebben voorrang in het geval van onverenigbaarheid met deze samenvatting.

Internationaal vervoer: voor internationaal vervoer kunnen internationale verdragen van toepassing zijn, in het bijzonder het Verdrag van Warschau of Montreal voor luchtvervoer en het CMR-verdrag voor wegvervoer. De nationale wetten van sommige landen breiden de toepassing van zulke verdragen eveneens uit tot binnenlands vervoer.

Onze aansprakelijkheid voor verlies, schade of vertraging van een zending wordt bepaald en in de meeste gevallen beperkt door de bepalingen van de Verdragen van Warschau en Montreal en het CMR-verdrag, daar waar deze van toepassing zijn.

- de volgens de Verdragen van Warschau en Montreal toepasselijke limiet is gewoonlijk 19 Speciale Trekkingsrechten¹ (STR's) per kilogram van de betrokken goederen
- de volgens het CMR-verdrag toepasselijke limiet is een bedrag van 8,33 STR's per kilogram (maar beperkt tot het bedrag van de vrachtprijs in geval van vertraging).

Overig vervoer: daar waar de Verdragsregels of andere dwingende nationale bepalingen niet van toepassing zijn, zullen we voor elk verlies, elke schade of elke vertraging van een pakket, veroorzaakt door onze nalatigheid, alleen een vergoeding betalen geplafonneerd tot een bedrag dat niet hoger is dan het hoogste van:

- 85 EUR per zending ingeval van goederen aan UPS aangeboden voor transport in België; of

- 8,33 STR per kilogram verloren of beschadigd gewicht van de betrokken goederen,

onder het voorbehoud dat (zoals in alle gevallen) het verlies wordt bewezen.

U hebt de mogelijkheid de aansprakelijkheidslimiet te verhogen door een hogere waarde voor het transport aan te geven op de verzenddocumenten van UPS en de overeenkomstige bijkomende kosten te betalen. Indien u voor een transport een hogere waarde aangeeft en de bijkomende kosten betaalt, is de aansprakelijkheid van UPS beperkt tot de bewezen directe schade, met uitsluiting van alle gevolg- of indirecte schade, en tot ten hoogste het bedrag van de aangegeven waarde (zie onder 'optionele services' op pagina 32).

De waarde van de betreffende goederen mag niet meer bedragen dan 50.000 USD (500 USD in het geval van juwelen of horloges andere dan fantasiejuwelen en -horloges) of het equivalent in plaatselijke valuta per pakket in een zending, aangezien UPS geen goederen vervoert met een waarde hoger dan deze bedragen.

Behalve wanneer de verdragsbepalingen of andere dwingende wetten van toepassing zijn en anders bepalen, vergoeden we geen zuiver economische verliezen (zoals gederfde winst, gemiste kansen of gederfde inkomsten ten gevolge van verminderde bruikbaarheid), zelfs indien een waarde is aangegeven voor de desbetreffende zending. UPS is evenmin aansprakelijk voor enige schade aan of verlies van verpakking.

Elke vordering jegens UPS dient schriftelijk en zo spoedig mogelijk en bovendien binnen de specifieke tijdslimiet vermeld in onze vervoersvoorwaarden te worden ingediend. In bepaalde omstandigheden staan de verdragsbepalingen (indien van toepassing) toe dat een vordering jegens UPS buiten deze tijdslimieten wordt ingediend.

Bovendien moet een eventuele gerechtelijke procedure met betrekking tot een zending op straffe van verval aanhangig worden gemaakt binnen de acht maanden vanaf volledige of gedeeltelijke aflevering of (in geval van niet-aflevering) vanaf de dag waarop de aflevering gepland was. Indien de Verdragen van Warschau of Montreal of het CMR-verdrag van toepassing zijn, zijn er langere tijdslimieten voor het ondernemen van gerechtelijke stappen: kort samengevat, twee jaar volgens de Verdragen van Warschau en Montreal en één jaar (drie jaar indien er sprake is van opzettelijk wangedrag door UPS) volgens het CMR-verdrag.

¹ Een Speciaal Trekkingsrecht is een rekeneenheid aangenomen door het Internationaal Monetair Fonds waarvan de actuele waarde regelmatig verschijnt in de voornaamste financiële kranten.

UPS Vervoersvoorwaarden

Dit is de huidige versie op de datum van publicatie van deze gids. De meest recente versie, die altijd van toepassing is op nieuwe zendingen, kunt u vinden op www.ups.com of kan worden aangevraagd bij een kantoor van UPS.

1. Inleiding

- A. Deze voorwaarden ("de voorwaarden") vormen de basis waarop UPS pakketten, documenten en omslagen ("pakketten") vervoert. Deze voorwaarden worden aangevuld door de huidige toepasselijke UPS Service- en Tarievensgids ("de Gids"). De Gids bevat belangrijke informatie over de diensten van UPS die de verzender moet lezen en die deel uitmaakt van de overeenkomst tussen UPS en de verzender.
- B. Afhankelijk van het land waar de zending ten vervoer aan UPS wordt aangeboden, zal de term "UPS" betekenen en zal de overeenkomst met de verzender zijn gesloten met één van de volgende betrokken vennootschappen. Die vennootschap zal ook de (eerste) vervoerder van de zending zijn in het kader van de Verdragen waarnaar in C wordt verwezen.
- België – United Parcel Service Belgium N.V.; Nederland – United Parcel Service Nederland B.V., met al wie kan contact worden opgenomen via het adres: p/a Arianelaan 5, 1200 Brussel, België (hoewel dit geen woonplaatskeuze of toekenning van bevoegdheid aan eender welke rechter inhoudt).
- C. Indien luchtvervoer een laatste bestemming of een stop inhoudt buiten het land van vertrek, kan het Verdrag van Warschau van toepassing zijn. Het Verdrag van Warschau bepaalt en in de meeste gevallen beperkt de aansprakelijkheid van vervoerders in geval van schade aan of verlies of vertraging van lading. (In deze voorwaarden wordt onder "het Verdrag van Warschau" verstaan (i) het Verdrag tot het brengen van eenheid in enige bepalingen inzake het internationale luchtvervoer ondertekend in Warschau op 12 oktober 1929 dan wel (ii) dit Verdrag zoals gewijzigd of aangevuld door een protocol of aanvullend verdrag of (iii) het Verdrag van Montreal van 28 juni 1999, naar gelang welk van deze van toepassing is.) Het internationaal wegvervoer kan, ongeacht andere bepalingen, onderworpen zijn aan het "Verdrag betreffende de overeenkomst tot internationaal vervoer van goederen over de weg (CMR)" ondertekend te Genève op 19 mei 1956 ("het CMR-Verdrag").
- D. Een zending mag worden vervoerd via tussenliggende stopplaatsen die UPS geschikt acht. UPS mag onderaannemers aanstellen voor het uitvoeren van diensten. UPS contracteert zowel namens zichzelf als namens haar werknemers, agenten en onderaannemers, die allen een beroep kunnen doen op deze voorwaarden.
- E. In deze voorwaarden wordt onder "vrachtbrief" verstaan één enkele UPS-vrachtbrief of de informatie die op een UPS-verzendlijst is geregistreerd met dezelfde datum, hetzelfde adres en serviceniveau. Alle pakketten die onder een vrachtbrief vallen worden als één zending beschouwd. Uitsluitend UPS bepaalt de keuze van passende vervoermiddelen.
- F. In geval van vervoer binnen Nederland anders dan door de lucht zijn tevens de Algemene Vervoerscondities 2002 (AVC) van toepassing, voor zover daarvan hierin niet wordt afgeweken.

2. Omvang van de dienstverlening

Tenzij een speciale dienst is overeengekomen, zijn de door UPS te leveren diensten beperkt tot afhalen, vervoer, indien van toepassing douane-inklaring en afleveren van de zending. De verzender aanvaardt dat zendingen met die van andere verzenders zullen worden samengevoegd voor transport en dat UPS niet altijd in alle afhandelingscentra toezicht kan houden op de binnenkomende en uitgaande beweging van afzonderlijke zendingen.

3. Vervoersvoorwaarden

In dit artikel zijn de verschillende beperkingen en voorwaarden opgenomen die van toepassing zijn op het vervoer van pakketten door UPS. Er wordt tevens in uitgelegd wat de gevolgen zijn als de verzender pakketten voor vervoer aanbiedt die niet aan die eisen voldoen.

3.1 Beperkingen van de dienstverlening en voorwaarden

Pakketten dienen te voldoen aan de beperkingen die hieronder onder (i) tot en met (iv) worden genoemd.

- Pakketten mogen niet meer dan 70 kilogram wegen, niet langer zijn dan 270 centimeter, en de som van de lengte en de omtrek mag niet groter zijn dan 419 centimeter.
- De waarde van een pakket mag niet hoger zijn dan het equivalent van USD 50.000 in plaatselijke valuta. De waarde van juwelen of uurwerken anders dan fantasiejuwelen of fantasie-uurwerken in een pakket mag niet meer bedragen dan het equivalent van USD 500 in plaatselijke valuta.
- Pakketten mogen geen van de verboden artikelen bevatten die zijn opgenomen in de Gids, waaronder (maar niet beperkt tot) artikelen met een uitzonderlijke waarde (zoals kunstwerken, antiek, edelstenen, postzegels, unieke voorwerpen, goud of zilver), geld of verhandelbare documenten (zoals cheques, wissels, obligaties, spaarbankboekjes, voorafbetaalde kredietkaarten, aandelen certificaten en andere waardepapieren), vuurwapens en gevaarlijke zaken.
- Pakketten mogen geen zaken bevatten die gevaarlijk zouden kunnen zijn voor mensen of dieren of vervoermiddelen of die anderszins andere zaken die door UPS vervoerd worden, zouden kunnen aantasten of beschadigen, of waarvan het vervoer, de export of import door toepasselijk recht is verboden.

De verzender is verantwoordelijk voor de nauwkeurigheid en volledigheid van de gegevens die zijn ingevuld op de vrachtbrief en dient te zorgen dat op alle pakketten de juiste contactinformatie wordt aangegeven van de verzender en de ontvanger van het pakket, alsmede dat de pakketten zodanig worden ingepakt, gemerkt en gelabeld, dat hun inhoud zodanig wordt beschreven en geclassificeerd en dat ze vergezeld gaan van zodanige informatie als (van geval tot geval) nodig is om ze geschikt te maken voor vervoer en te voldoen aan de eisen die zijn opgenomen in de Gids en het toepasselijk recht. Behalve wanneer een ander serviceniveau uitdrukkelijk werd gekozen op de vrachtbrief of andere toepasselijke UPS verzendingsdocumenten, zullen zendingen worden vervoerd onder de Express service (indien beschikbaar voor de gekozen bestemming) en zullen alle toepasselijke kosten overeenkomstig worden berekend.

De verzender garandeert dat alle pakketten die door hem onder deze voorwaarden aangeboden worden voldoen aan de beperkingen die hierboven onder (i) tot en met (iv) zijn genoemd, en in beveiligde ruimten voorbereid werden, ofwel door hemzelf (ingeval van een fysieke persoon), ofwel door betrouwbare personeelsleden die door hem of, indien verschillend, de persoon die de zending aan UPS aanbiedt worden tewerkgesteld en dat ze beschermd werden tegen niet-geautoriseerde tussenkomst gedurende de voorbereiding, opslag en vervoer naar UPS. UPS baseert het aannemen van een pakket voor vervoer op deze garantie.

3.2 Aan bedrijf onderhevige en temperatuurgevoelige zaken worden vervoerd mits de verzender accepteert dat dit voor zijn risico geschiedt. UPS levert geen speciale behandeling voor dergelijke pakketten.

3.3 Weigering en opschorting van vervoer

- Als het onder de aandacht van UPS komt dat een pakket niet voldoet aan een van de bovengenoemde beperkingen of voorwaarden of dat een COD-bedrag dat op de COD-vrachtbrief is aangegeven hoger is dan de in Artikel 8 aangegeven grenzen, kan UPS weigeren het desbetreffende pakket (of een zending waarvan dit deel uitmaakt) te vervoeren en, als het vervoer gaande is, kan UPS het vervoer opschorten en het pakket of de zending vasthouden, ter beschikking van de verzender.
- UPS kan het vervoer ook opschorten als zij er niet in slaagt om af te leveren, als de ontvanger de zending weigert aan te nemen, als UPS niet kan afleveren omdat het adres niet juist is (nadat zij alle redelijke middelen heeft gebruikt om het juiste adres te achterhalen) of omdat het juiste adres zich in een ander land bevindt dan door de verzender op het betrokken pakket of op de vrachtbrief is aangegeven of als zij geen betaling ontvangt van enig bedrag dat door de ontvanger bij aflevering dient te worden voldaan.
- Indien UPS gerechtigd is het vervoer van een pakket of een zending op te schorten, is het tevens gerechtigd deze naar eigen keuze aan de verzender te retourneren.

3.4 De verzender is verantwoordelijk voor de redelijke kosten en uitgaven van UPS (met inbegrip van opslag), voor zodanige verliezen, belastingen en douanerechten als UPS zou kunnen moeten betalen en voor alle claims jegens UPS vanwege het feit dat een pakket niet voldoet aan de beperkingen, voorwaarden of garanties die zijn aangegeven in het bovenstaande Artikel 3.1 of vanwege een weigering of opschorting van vervoer of de retourzending van een pakket of zending door UPS die door dit Artikel 3 wordt toegestaan. In het geval van retourzending van een pakket of zending is de verzender ook verantwoordelijk voor de betaling van de kosten van de retourzending zoals berekend in overeenstemming met de geldende commerciële tarieven van UPS.

3.5 Als de verzender UPS een pakket aanbiedt dat niet voldoet aan enige van de in Artikel 3.1 opgenomen beperkingen en voorwaarden, zonder de uitdrukkelijke schriftelijke goedkeuring van UPS, vergoedt UPS geen schade, op welke wijze ook ontstaan, die de verzender zou kunnen lijden in verband met het vervoer van zo'n pakket (ongeacht of die niet-naleving van de beperkingen of voorwaarden het verlies heeft veroorzaakt of daaraan heeft bijgedragen, en ondanks enige vorm van schuld, uitgezonderd opzet of bewuste roekeloosheid, van UPS, of enige vorm van schuld, opzet of bewuste roekeloosheid daaronder begrepen, van haar ondergeschikten of hulppersonen) en, als UPS het vervoer opschort om een reden die door deze voorwaarden wordt toegestaan, heeft de verzender geen recht op terugbetaling van de vervoerskosten die hij betaald heeft. UPS kan in verband met dergelijke niet-naleving een vordering instellen.

3.6 Indien UPS er, na het vervoer van een pakket of zending ingevolge deze bepalingen te hebben opgeschort, niet binnen redelijke termijn in slaagt instructies van de verzender met betrekking tot het pakket of de zending te krijgen, of tot identificatie van de verzender of eender welke persoon die belang heeft in de goederen (na indien vereist het pakket te hebben geopend), is UPS gerechtigd, geheel naar eigen keuze, het pakket of de zending te vernietigen of te verkopen. De opbrengst van een verkoop zal allereerst worden aangewend ter dekking van vrachtkosten, overige kosten of uitgaven (inclusief rente) die met betrekking tot het pakket of de zending openstaan, dan wel anderszins door de betreffende verzender verschuldigd zijn. Het eventueel batig saldo zal ter beschikking van de verzender worden gehouden.

3.7 UPS behoudt zich het recht voor, maar is niet verplicht, elk pakket dat ten vervoer is aangeboden op elk door UPS gewenst moment te openen, en te controleren of te scannen met x-stralen.

4. Douane-aangifte

Indien een pakket door de douane moet worden ingeklaard of uitgeklaard, is het de verantwoordelijkheid van de verzender om volledige en nauwkeurige documentatie daarvoor te leveren, maar UPS zal, tenzij zij anders wordt geïnstrueerd, optreden als vertegenwoordiger van de verzender bij het doen van aangifte bij de douane. Zults met dien verstande dat indien de plaats van verzending en die van aflevering zich in hetzelfde douanegebied bevinden, UPS alleen douane-inklaring zal verzorgen indien zij daartoe is geïnstrueerd. De verzender stemt er tevens mee in dat UPS als de ontvanger van het pakket mag worden beschouwd, met als enig doel het aanwijzen van een douane-declarant om enige inklaring door de douane uit te voeren, voor zover de wet dit toelaat.

5. Betaling

5.1 De tarieven voor vervoer en andere diensten zijn opgenomen in de Gids en tenzij zij vóór verzending zijn voldaan, moeten alle kosten binnen 7 dagen na ontvangst van de factuur of binnen zodanige andere periode als de verzender schriftelijk met UPS is overeengekomen, worden voldaan. UPS mag het totale reële gewicht en/of volumegewicht van de pakketten verifiëren en, indien groter dan het opgegeven gewicht, factureren op die basis. Behoudens tegenbewijs, wordt een factuur geacht die werkdagen na de factuurdatum te zijn ontvangen.

5.2 Als (a) UPS namens de verzender, de ontvanger of een andere partij belastingen, invoerrechten of heffingen moet betalen, of (b) de ontvanger of een andere partij ingevolge de gekozen factureringsoptie kosten verschuldigd is, of (c) invoerrechten, belastingen, boetes, kosten of uitgaven worden opgelegd of gemaakt als gevolg van een handeling door de douaneautoriteiten of als gevolg van het feit dat de verzender of de ontvanger niet de juiste documentatie heeft verstrekt of niet over de juiste vergunning of licenties beschikt die vereist zijn met betrekking tot het vervoer, dan zal UPS deze bedragen in eerste instantie aan de ontvanger of, in het betreffende geval, aan de andere partij in rekening brengen, hetgeen niet afdoet aan aansprakelijkheid van de verzender voor die bedragen. Indien UPS er niet in slaagt zodanig bedrag op verzoek van de desbetreffende partij volledig vergoed te krijgen, is dat bedrag op eerste verzoek door de verzender verschuldigd. UPS is niet gehouden een vordering in te stellen tegen de ontvanger of de andere partij, omdat de verzender met deze hoofdelijk aansprakelijk is voor deze bedragen. In geval van twijfel rust de bewijslast dat de bedragen betaald zijn op de verzender.

5.3 Over elk bedrag dat aan UPS verschuldigd is en niet op tijd betaald wordt, is van rechtswege en zonder voorafgaande ingebrekestelling rente verschuldigd vanaf de vervaldatum tot de dag waarop de betaling door UPS wordt ontvangen. Het rentepercentage bedraagt 12% in België en 7% in Nederland. Bovendien heeft UPS het recht om een toeslag bij te late betaling aan te rekenen van maximaal EUR 15 per factuur voor de bijkomende administratieve kosten, het toezicht op schuldenaars en handelsverstoringen.

- 5.4 Indien de verzender of ontvanger enig bedrag verschuldigd is aan UPS, ongeacht of dat betrekking heeft op een eerdere overeenkomst, heeft UPS het recht afgifte van pakketten die zij ten vervoer in ontvangst heeft genomen aan eenieder te weigeren en deze vast te houden tot zij volledige betaling ontvangt of zulk pakket te verkopen en de opbrengst van de verkoop te gebruiken om de openstaande schuld aan te zuiveren. Tevens wordt op de ten vervoer aangeboden zaken ten behoeve van UPS een pandrecht gevestigd voor voornoemde vorderingen op de verzender of ontvanger.
- 5.5 De tarieven voor vervoer als weergegeven in de Gids zijn alleen berekend voor het vervoer van pakketten waarvan de waarde niet hoger is dan het equivalent van USD 50.000 in plaatselijke valuta (of een andere toepasselijke waarde, indien lager). Indien UPS bemerkt dat het een pakket vervoert of heeft vervoerd waarvan de waarde, zonder UPS' uitdrukkelijke schriftelijke toestemming, hoger ligt, is in aanvulling op de anderszins toepasselijke tarieven en kosten en de overige gevolgen daarvan een aanvullende vervoersvergoeding verschuldigd gelijk aan 5% van de waarde die USD 50.000 te boven gaat.
- 6. Onderbreking van de dienstverlening**
Als UPS niet in staat is het vervoer van het pakket van de verzender aan te vangen of voort te zetten. Voorbeelden van gebeurtenissen buiten controle van UPS zijn verstoring van lucht- of wegtransport door slecht weer, brand, overstroming, oorlog, vijandelikheden, burgeroorlog, overheidsopstanden en optreden van andere autoriteiten (inbegrepen, zonder beperking, douane) en arbeidsgeschillen of verplichtingen die van invloed zijn op UPS of een andere partij.
- 7. Geld-teruggarantie**
Voor bepaalde diensten en bestemmingen biedt UPS een geld-teruggarantie voor vrachtkosten. Informatie over de toepasbaarheid daarvan, over de voorwaarden en over de aflevering en de laatste afhaaltijden voor het betreffende serviceniveau en de betreffende bestemming is opgenomen in de Gids en op de UPS-website (www.ups.com) elk zoals geldig op het moment van inontvangstneming van de zending voor vervoer en kan bevestigd worden door contact op te nemen met de plaatselijke UPS-klantendienst. Om twijfel te voorkomen wordt benadrukt dat onder de geld-teruggarantie uitsluitend vergoeding wordt geboden van de verzendkosten zoals hiervoor aangegeven en dat zij geen garantie of verbintenis is dat de zending vóór een bepaald uur zal aankomen; er kan geen aanspraak worden gemaakt op enige vorm van schadevergoeding anders dan in deze voorwaarden geregeld.
- 8. Contante betaling bij aflevering (COD)**
Voor bepaalde bestemmingen, waaromtrent nadere informatie verkregen kan worden bij de plaatselijke UPS-klantendienst, biedt UPS een COD-service aan tegen betaling van een toeslag zoals aangegeven in de Gids. Indien de verzender gebruik maakt van deze service, overeenkomstig de voorwaarden zoals bepaald hieronder (inbegrepen deze inzake de wisselkoersomzetting) zal UPS het COD-bedrag vermeld op de vrachtbrief namens de verzender incasseren.
COD-bedragen mogen op de vrachtbrief uitsluitend worden vermeld in EUR of, indien verschillend, in de valuta van het land waar de zending dient te worden afgeleverd. Indien het COD-bedrag op de vrachtbrief in EUR is vermeld, en het land waar de zending wordt afgeleverd een andere munteenheid dan EUR heeft, zal UPS contant geld of een cheque mogen accepteren – zoals hierna te bepalen – in de munteenheid van het land waar de zending wordt afgeleverd, omgerekend tegen een door haar in redelijkheid te bepalen wisselkoers.
In geen geval zal het COD-bedrag hoger mogen zijn dan de waarde van de vervoerde zaken, vermeerderd met de vrachtkosten van het betreffende vervoer.
- 8.1 COD in contant geld – Indien UPS op de vrachtbrief naar behoren is geïnstrueerd om uitsluitend contant geld te accepteren, zal UPS uitsluitend contant geld innen, in de valuta van het land van aflevering. Indien contant geld dient te worden geïnd, zal het te innen bedrag niet meer mogen bedragen dan het equivalent, in plaatselijke valuta, van USD 5.000 per ontvanger per dag. Niettegenstaande het voorgaande is het maximum COD-bedrag in contanten voor COD-zendingen aan in Frankrijk gevestigde ontvangers EUR 750 per ontvanger per dag. Ook in andere landen kunnen van tijd tot tijd beperkingen gelden. Informatie over zulke beperkingen wordt verstrekt in de Gids of op de UPS website (www.ups.com).
Indien de verzender een bedrag aangeeft dat hoger is dan deze maximumbedragen, zal UPS automatisch gerechtigd zijn een cheque te accepteren.
- 8.2 COD per cheque – Indien UPS op de vrachtbrief niet naar behoren is geïnstrueerd om uitsluitend contant geld te accepteren, mag UPS een cheque accepteren, die op naam van de verzender is uitgeschreven en in het land waar de zending wordt afgeleverd wordt gebruikt, of contant geld (met inachtneming van de beperkingen en limieten genoemd in Artikel 8.1). Indien UPS een cheque accepteert, zal het COD-bedrag niet meer mogen bedragen dan het equivalent van USD 50.000 per pakket (of een andere toepasselijke waarde, indien lager). Een door UPS te accepteren cheque mag zijn uitgeschreven in EUR of, indien verschillend, in de plaatselijke munteenheid van het land van aflevering.
- 8.3 Betaling van geïnde COD-bedragen en doorzending van cheques – Indien UPS contant geld int, zal betaling aan de verzender plaatsvinden in de munteenheid van het land waar de zending ten vervoer aan UPS is aangeboden. Indien die munteenheid verschilt van die van het geïnde bedrag, zal UPS het geïnde bedrag mogen omrekenen tegen een door haar in redelijkheid te bepalen wisselkoers. UPS mag zulke betalingen verrichten door het bedrag over te maken op enige door de verzender aan UPS opgegeven bankrekening of door een cheque ten gunste van de verzender uit te schrijven.
Alle cheques, ten gunste van de verzender uitgeschreven door UPS zoals hierboven aangegeven, dan wel door de ontvanger en geaccepteerd door UPS ingevolge paragraaf 8.2, mogen via gewone post voor risico van de verzender naar de verzender worden verstuurd of mogen overhandigd aan de verzender of enig ander persoon die de bevoegdheid lijkt te hebben om de cheque namens de verzender te accepteren.
- 8.4 Als de verzender COD-bedragen niet ontvangt, moet hij UPS daarvan schriftelijk op de hoogte stellen binnen 45 dagen na de afleverdatum van de desbetreffende zending.
- 8.5 De verzender zal UPS schadelessstellen voor alle schade, kosten en elke aanspraak van de ontvanger of derden tegen UPS als gevolg van het feit dat UPS een zending niet aflevert omdat de ontvanger weigert op de betreffende manier het COD-bedrag te betalen of weigert het pakket te accepteren.
- 8.6 De aansprakelijkheid van UPS in verband met enig COD-bedrag zal nimmer meer belopen dan het laagste van de navolgende bedragen: het betreffende maximum COD-bedrag dat onder deze voorwaarden is toegestaan, het COD-bedrag dat is aangegeven op de vrachtbrief of de waarde van de zaken die aan UPS zijn aangeboden ter aflevering tegen inning van het COD-bedrag vermeerderd met de vrachtkosten van het betreffende vervoer. UPS is niet aansprakelijk voor het eventueel niet kunnen verzilveren van een bij aflevering geaccepteerde cheque, al dan niet als gevolg van het niet juist invullen van een cheque aan de zijde de ontvanger, noch voor enige oneerlijke of frauduleuze handeling aan de zijde van de ontvanger, waaronder begrepen, maar niet beperkt tot, het aanbieden van een valse cheque. Een COD-bedrag zal nimmer gelden als aangegeven waarde zoals bedoeld in paragraaf 9.4 of anders, en leidt niet tot vermindering van de aansprakelijkheid van UPS in geval van verlies, beschadiging of vertraging van een pakket.
UPS is niet aansprakelijk voor eventuele waardevermindering als gevolg van koersdaling van munteenheden.
- 9. Aansprakelijkheid**
- 9.1 Indien het Verdrag van Warschau of het CMR-Verdrag of enige nationale wetten die deze verdragen implementeren of goedkeuren van toepassing zijn (gemakshalve vernoemd als Verdragsregels) of wanneer en voor zover dat ander dwingend nationaal recht van toepassing is, wordt de aansprakelijkheid van UPS bepaald en beperkt overeenkomstig de toepasselijke regels.
- 9.2 Indien de Verdragsregels of ander dwingend nationaal recht niet van toepassing zijn, dan is UPS jegens de verzender noch de ontvanger noch enige derde aansprakelijk voor verlies, beschadiging of vertraging veroorzaakt door of verband houdend met de door UPS verrichte diensten, tenzij dit verlies of deze beschadiging of vertraging het gevolg is van een toerekenbare tekortkoming van UPS. Partijen komen overeen dat de aansprakelijkheid van UPS beperkt is tot de bewezen directe schade, met uitsluiting van elke gevolg- of indirecte schade, en geplafonneerd is tot een bedrag dat niet hoger is dan het hoogste van:
- (a) EUR 85 per zending ten vervoer aan UPS aangeboden in België of Nederland; of
- (b) 8,33 STR per kilogram verloren of beschadigd gewicht van de betrokken goederen,
tenzij op de hierna in Artikel 9.4 beschreven wijze de vergoedingslimiet is verhoogd. Een STR is een rekeneneenheid aanvaard door het Internationaal Monetair Fonds en waarvan de actuele waarde regelmatig verschijnt in de voornaamste financiële kranten. Op datum van publicatie van deze voorwaarden kwam 8,33 STR overeen met ongeveer EUR 9.
- 9.3 Indien de verzender, de ontvanger of enige derde met enig vorderingsrecht de oorzaak is geweest van of heeft bijgedragen tot een verlies, beschadiging of vertraging van een pakket, zal de vergoedingsplicht van UPS overeenkomstig worden vermindert of vervallen.
- 9.4 Onverminderd het bepaalde in art. 9.5, kan de verzender de vergoedingslimiet die op grond van deze voorwaarden, enig Verdrag of ander dwingend recht van toepassing is, verhogen. Daartoe dient de verzender de gewenste hogere waarde op de vrachtbrief aan te geven en de overeenkomstige toeslag te betalen zoals aangegeven in de Gids. Indien de verzender voor een transport een hogere waarde aangeeft en de bijbehorende toeslag betaalt, is de aansprakelijkheid van UPS beperkt tot bewezen schade zonder het bedrag van de aangegeven waarde te overschrijden. De aangegeven waarde mag niet meer bedragen dan de waarde van de te vervoeren zaken en mag nooit de grenzen te boven gaan die zijn aangegeven in Artikel 3.1 (ii), hetgeen door de verzender wordt gegarandeerd.
- 9.5 UPS is niet aansprakelijk voor zuiver economische verliezen, zoals kosten van vervangend vervoer, winstderving, verlies van zakelijke mogelijkheden of verlies van opbrengst, ingevolge verlies van gebruik die het gevolg zijn van verlies, schade of vertraging van een zending of een pakket, ongeacht of een waarde is aangegeven met betrekking tot de desbetreffende zending conform Artikel 9.4.
UPS is niet aansprakelijk voor enige schade aan of verlies van enige verpakking.
- 10. Aflevering**
UPS mag een zending afleveren aan de ontvanger die genoemd wordt op de vrachtbrief of aan een ander persoon die de bevoegdheid lijkt te hebben om de zending namens de ontvanger in ontvangst te nemen (zoals bijvoorbeeld personen op hetzelfde adres als de ontvanger of burenen van de ontvanger). UPS mag een elektronisch apparaat gebruiken om bewijs van aflevering te verkrijgen en de verzender zegt toe dat hij er geen bezwaar tegen heeft dat UPS vertrouwt op een geprinte kopie daarvan als bewijs. De ontvanger wordt in kennis gesteld van alternatieve leveringsregelingen door middel van een bericht dat ter plaatse wordt achtergelaten.
Behalve wanneer Verdragsbepalingen of andere dwingende regels van nationaal recht anders bepalen, is UPS niet gehouden, wat de omstandigheden ook mogen zijn, om het vervoer op te schorten, om bij een andere bestemming af te leveren (hetzij een andere ontvanger, hetzij een ander adres dan hetgeen op de vrachtbrief vermeld is) of om het pakket naar de verzender terug te bezorgen en, indien UPS dit zou proberen te doen doch niet tot een goed einde brengt, zal UPS niet aansprakelijk zijn voor enig verlies dat hierbij ontstaat.
- 11. Bescherming van gegevens**
De verzender stemt ermee in dat UPS en andere bedrijven uit de wereldwijde UPS-groep, waaronder bedrijven in landen die mogelijk niet hetzelfde niveau van bescherming van gegevens kennen als het land waar de zending ten vervoer aan UPS is aangeboden, gebruik kunnen maken van gegevens die door de verzender aan UPS zijn verstrekt, zulks voor managementanalyse en -bewaking, de aankoop en levering van klantenmateriaal, de administratie van klantenrekeningen en het adverteren met diensten en producten die door UPS-bedrijven geleverd worden. De verzender heeft bepaalde wettelijke rechten (uitvoerbaar door UPS te contacteren) op toegang tot, rectificatie van, bezwaar tegen het gebruik voor direct marketing van of verwijdering van persoonlijke gegevens die UPS over hem heeft.
- 12. Claimprocedure – Verval**
Iedere vordering op UPS moet schriftelijk worden ingediend zodra dit redelijkerwijs mogelijk is en in ieder geval binnen 14 dagen na aflevering in geval van schade (met inbegrip van gedeeltelijk verlies van een zending), in geval van vertraging binnen 21 dagen nadat de zending ter beschikking is gesteld van degene die recht heeft op de aflevering en in geval van verlies binnen 60 dagen nadat de goederen voor verzending aan UPS toevertrouwd werden. Elke vordering op UPS in verband met een zending vervalt indien deze niet in rechte is ingesteld binnen acht maanden nadat het betrokken pakket of de betrokken zending geheel of gedeeltelijk is afgeleverd of in geval van niet-aflevering binnen acht maanden na de voorgenomen afleverdatum. Deze bepaling laat de rechten van de verzender onder het Verdrag van Warschau, het CMR-Verdrag of andere dwingendrechtelijke bepalingen onverlet.
- 13. Gehele overeenkomst en Ondeelbaarheid**
De voorliggende bepalingen en de Gids vormen het contract dat tussen de verzender en UPS wordt gesloten. Afwijkingen van de bepalingen van dit contract dienen schriftelijk te worden vastgelegd en ondertekend door de verzender en namens UPS vóórdat de zending door UPS ten vervoer in ontvangst is genomen. Indien en voor zover de rechter zou oordelen dat een of meer bepalingen van deze voorwaarden nietig of vernietigbaar zijn, blijven deze voorwaarden voor het overige onverminderd van kracht.
- 14. Toepasselijk recht**
Deze voorwaarden worden beheerst door het recht van het land waar de zending ten vervoer aan UPS is aangeboden.

DEEL B Vrachtservices

ONDERDEEL 1	De juiste service kiezen	Pagina 2
ONDERDEEL 2	Tariefbepaling – Zendingen versturen	Pagina 11
ONDERDEEL 3	Tariefbepaling – Zendingen ontvangen	Pagina 19
ONDERDEEL 4	Optionele services en bijkomende kosten	Pagina 27
ONDERDEEL 5	Referentie-informatie	Pagina 39

ONDERDEEL

6

Vracht

UPS biedt een uitgebreid dienstenaanbod voor logistiek en distributie, transport en vrachtdiensten en geïntegreerde planning en ontwerp van de supply chain.

Het volgende onderdeel is gericht op UPS Air Freight, waaronder de luchtvrachtservices, tarieven en zones. U vindt er ook informatie over UPS Ocean Freight, de zeevrachtservices van UPS, en over de andere supply chain services.

Voor extra informatie over onze supply chain services en hun beschikbaarheid, of als u een offerte wilt, kunt u contact opnemen met uw UPS-vertegenwoordiger of UPS Supply Chain Solutions® via 03/223 82 00. Of bezoek ons op www.ups.com*.

* UPS vrachtservices worden geleverd door:
 UPS SCS (Belgium) NV/SA
 Maatschappelijke Zetel – Siège Social – Registered Office:
 Atlantic House, Noorderlaan 147, 2030 Antwerpen, België/Belgique/Belgium
 RPR/RPM/RLE (Antwerpen) 0406.685.465 Vervoerscommissienair no. 0789001
 B.T.W./T.V.A./VAT BE 0406.685.465 BNP Paribas Fortis 001-6262545-10
 Vestigingsseenheden/Unités d'établissement/Establishment Outlets:
 Zaventemsesteenweg 97-99-103, 1831 Diegem, Vervoerscommissienair no. 0789031 -
 Transportcentrum LAR C5, 8930 Rekkem - Menen, Vervoerscommissienair no. 0789021.

UPS Air Freight

We hebben het u gemakkelijker dan ooit gemaakt om uw vracht naar bestemmingen over de hele wereld te versturen. We bieden een breed assortiment wereldwijde luchtvrachtservices met de transit-tijden die aan uw wensen voldoen. Onze UPS-technologie en de kracht van ons volledige netwerk stellen u in staat om uw vracht vanaf uw computer te versturen en van deur tot deur te volgen.

UPS biedt verschillende handige opties om uw luchtvrachtzendingen te plannen

- WorldShip
- UPS Internet Freight Shipping en UPS CampusShip Freight Shipping op www.ups.com – klik op de tab "Vracht" om uw zending te boeken en te traceren.

- U kunt contact opnemen met uw UPS-vertegenwoordiger of UPS Supply Chain Solutions via 03/223 82 00.

Transittijden	UPS Service	Kenmerken
Afhankelijk van de bestemming, is de transittijd 1-3 werkdagen.	UPS Express Freight	<ul style="list-style-type: none"> • Deur-tot-deur service met aflevering vóór 12.00 uur of 17.00 uur, afhankelijk van de servicevoorwaarden en de geselecteerde aanvullende services. • Geld-teruggarantie¹ • Van/naar belangrijke stedelijke gebieden wereldwijd • Afhaling, aflevering en gewone in- en uitklaring inbegrepen
Afhankelijk van de bestemming, is de transittijd 1-3 werkdagen.	UPS Air Freight Direct®	<ul style="list-style-type: none"> • Luchthaven-tot-luchthaven • Aflevering op een specifieke dag • Wereldwijd • Afhaling, aflevering en in- en uitklaring optioneel
Afhankelijk van de bestemming, is de transittijd 3-5 werkdagen.	UPS Air Freight Consolidated®	<ul style="list-style-type: none"> • Luchthaven-tot-luchthaven • Aflevering op een specifieke dag • Wereldwijd • Afhaling, aflevering en in- en uitklaring optioneel

Extra diensten voor luchtvracht²

Service	Beschrijving
Quantum View	Met Quantum View Manage kunt u op een gebruiksvriendelijke website zien wat er gebeurt met al uw uitgaande en binnenkomende luchtvracht, zeevracht en kleine pakketten en uw zendingen met een alternatieve facturering. U vindt er ook in- en uitklaringsinformatie voor kleine pakketten. Quantum View Notify is een veilige en proactieve e-mail- of SMS-service om u te informeren wanneer een zending onderweg is, wanneer deze opnieuw is gepland of wanneer deze is afgeleverd.
Flex Global View	Deze service biedt tracking en proactieve informatie vanaf de bestelling tot de uiteindelijke aflevering met alle UPS Supply Chain Solutions vrachtopties.
Afhalen/Afleveren	Bij UPS Express Freight zijn afhaling en aflevering inbegrepen. Afhaling en aflevering kunnen op verzoek ook worden gecombineerd met UPS Air Freight Direct en UPS Air Freight Consolidated.
In- en uitklaring	Bij UPS Express Freight zorgt UPS ervoor dat de in- en uitklaring plaatsvindt. Op schriftelijk verzoek kan UPS dit ook verzorgen bij andere luchtvrachtservices.
Gevaarlijke goederen/materialen	Gevaarlijke goederen of materialen kunnen alleen worden verzonden met UPS Air Freight Consolidated. Vracht die niet aan de voorwaarden voldoet, kan vertraging oplopen.
Hold at Destination Airport for Pickup (HAPU)	De vracht blijft op de bestemming van de vervoerder tot de ontvanger de vracht afhaalt. Voor HAPU is de naam en een telefoonnummer van de ontvanger nodig. UPS Express Freight wordt gefactureerd als deur-tot-deur service.
Vrachtverzekering	Verzenders kunnen een vrachtverzekering afsluiten tegen het risico van verlies of beschadiging van een zending voortvloeiende uit een externe oorzaak tijdens het vervoer. De limiet is 500.000 USD voor goedgekeurde goederen. Voor deze vrachtverzekering, verzorgd door een externe verzekeraar, wordt een toeslag berekend. ¹

¹ Raadpleeg "Voorwaarden en bepalingen ("Bepalingen") van UPS Air Freight voor UPS Air Freight-services in de Verenigde Staten, Canada en internationaal" op www.ups.com voor meer informatie.

² De beschikbaarheid van deze extra diensten kan variëren naar gelang de gekozen herkomst, bestemming en luchtvrachtservice.

UPS Air Freight

UPS Express Freight – Het gewicht en de afmetingen bepalen

- Vergelijk het minimum factureerbare gewicht, het werkelijke gewicht en het volumegewicht. De grootste waarde is het factureerbare gewicht en moet worden gebruikt om het tarief te berekenen.
1. Het minimaal factureerbare gewicht van een vrachtzending is 71 kg.
 2. Bepaal het werkelijke gewicht en rond fracties van een kilogram af op de volgende halve (1/2) kilogram.
 3. Bepaal het volumegewicht door de lengte van het artikel te vermenigvuldigen met de breedte en de hoogte. Voor iedere afmeting moet de grootste lengte worden genomen, waarbij iedere afmeting op het volgende hele cijfer moet worden afgerond. De uitkomst is de kubieke inhoud. Deel de kubieke inhoud door 5000. Verhoog fracties van een kilogram boven het aangegeven gewicht tot de volgende halve (1/2) kilogram.

Voorbeelden

Factureerbare gewicht van de zending: Minimum factureerbare gewicht									
Aantal artikelen	Type	Lengte, elk	Breedte, elk	Hoogte, elk	Gewicht, elk	Minimum factureerbare gewicht	Werkelijke gewicht	Volumegewicht	Factureerbare gewicht
10	Losse artikelen	26 cm	26 cm	26 cm	6 kg	71 kg	60 kg	35,5 kg	71 kg

Factureerbare gewicht van de zending: Werkelijke gewicht									
Aantal artikelen	Type	Lengte, elk	Breedte, elk	Hoogte, elk	Gewicht, elk	Minimum factureerbare gewicht	Werkelijke gewicht	Volumegewicht	Factureerbare gewicht
20	Losse artikelen	26 cm	26 cm	26 cm	7 kg	71 kg	140 kg	70,5 kg	140 kg

Factureerbare gewicht van de zending: Volumegewicht									
Aantal artikelen	Type	Lengte, elk	Breedte, elk	Hoogte, elk	Gewicht, elk	Minimum factureerbare gewicht	Werkelijke gewicht	Volumegewicht	Factureerbare gewicht
2	Losse artikelen	77 cm	64 cm	51 cm	32 kg	71 kg	64 kg	101 kg	101 kg

Factureerbare gewicht van de zending: Met een pallet*										
Aantal artikelen	Type	Lengte, elk	Breedte, elk	Hoogte, elk	Gewicht van de zending	Gewicht pallet	Minimum factureerbare gewicht	Werkelijke gewicht	Volumegewicht	Factureerbare gewicht
1	Pallet	90 cm	90 cm	90 cm	143 kg	19 kg	71 kg	162 kg	146 kg	162 kg

* Het gewicht van een zending op een pallet komt overeen met het gewicht van de zending (143 kg) plus het gewicht van een pallet (circa 19 kg). N.B.: de pallet en de eraan bevestigde zending worden als een geheel gezien.

UPS Express Freight – De vervoerskosten bepalen

- Bereken het factureerbare gewicht van de zending (zie pag. 50).
 - Zoek de verzendingszone in onderstaande zonetabel.
 - Bereken het tarief:
 - Gebruik **WorldShip** of de toepassing **'Tijd en kosten berekenen'** op www.ups.com om na te gaan wat het tarief voor de zending is.*
- of:**
- Volg onderstaande stappen om de tarieventabel op de volgende pagina te gebruiken.
 - Ga naar de tarieventabel op pagina 52.
 - Zoek het gewicht van de zending op bij de betreffende zone. Iedere fractie van een kilogram boven het gewicht dat in de tabel staat aangegeven, wordt afgerond op de volgende hele kilogram.
 - Er kan sprake zijn van bijkomende kosten voor de verzending en de verzochte services, waaronder, maar niet beperkt tot, aanvullende services, toeslagen en speciale of extra afhandelingskosten, invoerrechten en belastingen. Neem voor meer informatie contact op met uw plaatselijke UPS Supply Chain Solutions-kantoor op 03/223 82 00.
- Bezoek www.ups.com of raadpleeg "Voorwaarden en bepalingen ("Bepalingen") van UPS Air Freight voor UPS Air Freight-services in de Verenigde Staten, Canada en internationaal" op www.ups.com voor meer informatie.
- * Tarieven die u via de verzendingsystemen van UPS hebt ontvangen, zijn slechts ramingen. Er kan bovendien sprake zijn van andere vervoerskosten, servicekosten voor toegevoegde waarde op basis van de kenmerken van uw verzender en de kenmerken van en gevraagde services voor de zendingen wanneer ze daadwerkelijk aan UPS worden aangeboden.

Wereldwijde zones

Bestemming	Zone
Australië	11
Brazilië	12
Canada	91
China	11
Duitsland	3
Frankrijk	3
Hongarije	61
Hongkong	11
Ierland	5
India	12
Israël	12
Italië	5
Japan	11
Maleisië	11
Mexico	11
Nederland	2
Oostenrijk	4
Polen	61
Portugal	5
Puerto Rico	11
Saudi-Arabië	12
Singapore	11
Slovakije	61
Spanje	5
Taiwan	11
Thailand	11
Tsjechië	61
Turkije	7
Verenigd Koninkrijk	3
Verenigde Arabische Emiraten	12
Verenigde Staten	9* of 91**
Zuid-Afrika	12
Zuid-Korea	11
Zwitserland	71

*

US Zone 9
Alabama
Connecticut
Delaware
District of Columbia
Florida
Georgia
Illinois
Indiana
Iowa
Kentucky
Maine
Maryland
Massachusetts
Michigan
Missouri
New Hampshire
New Jersey
New York
North Carolina
Ohio
Pennsylvania
Rhode Island
South Carolina
Tennessee
Vermont
Virginia
West Virginia
Wisconsin

**

US Zone 91
Alaska
Arizona
Arkansas
California
Colorado
Hawaii
Idaho
Kansas
Louisiana
Minnesota
Mississippi
Montana
Nebraska
Nevada
New Mexico
North Dakota
Oklahoma
Oregon
South Dakota
Texas
Utah
Washington
Wyoming

UPS Air Freight

UPS Express Freight – Wereldwijde tarieven

Deur-tot-deur service met geld-teruggarantie voor verzendingen zwaarder dan 70 kg naar de meeste belangrijke stedelijke gebieden voor 12.00 uur of 17.00 uur binnen een tot drie werkdagen, afhankelijk van de bestemming.

De tarieven omvatten douane-inklaring, afhaling en aflevering. Zendingen op pallets en losse zendingen worden geaccepteerd.

Tarieven in EUR

Zones	2	3	4	5	61	7	71	9	91	11	12
71 - 99 kg											
Prijs per kg	1,37	3,04	4,52	5,27	11,49	6,14	5,99	7,89	8,73	11,87	15,20
100 - 299 kg											
Prijs per kg	1,37	3,04	4,34	4,90	11,49	5,82	5,69	7,89	8,73	11,87	15,20
300 - 499 kg											
Prijs per kg	1,37	3,04	4,34	4,90	11,49	5,48	5,65	7,89	8,73	11,87	15,20
500 - 999 kg											
Prijs per kg	1,37	3,04	4,07	4,67	11,49	5,25	5,12	7,89	8,73	11,87	15,20
1000 kg of meer											
Prijs per kg	1,37	3,04	4,07	4,67	11,49	5,14	5,12	7,89	8,73	11,87	15,20

* Bezoek www.ups.com voor garantiegegevens, beschikbare services en garanties wat betreft aflevertijden, en tevens voor het aanvragen van een afhaling of om de "Voorwaarden en bepalingen" ("Bepalingen") van UPS Air Freight voor UPS Air Freight-services in de Verenigde Staten, Canada en internationaal" te bekijken.

Opmerking

Een toeslag voor het hoogseizoen wordt bepaald door het land van herkomst en bestemming van iedere zending tijdens zeer drukke verzendseizoenen. UPS kan toeslagen van vervoerders doorberekenen aan de klant.

UPS Ocean Freight

UPS Supply Chain Solutions is niet alleen actief als expediteur, maar ook als Non-Vessel Operating Common Carrier (NVOCC). In deze unieke positie kan UPS Supply Chain Solutions fungeren als uw centrale leverancier voor zeevrachtservices.

U kunt uw keuze uit onze services maken op basis van tijdsdruk, afmetingen van de vracht en de te nemen route.

Volledige containerlading (FCL)	<ul style="list-style-type: none"> • Toegewezen ruimte op alle belangrijke handelsroutes. • Meerdere, betrouwbare afvaarten per week • Deur-tot-deur service • Elektronische gegevensuitwisseling met scheepvaartmaatschappijen • Geen verplichte minimumhoeveelheid
Minder dan een containerlading (LCL)	<ul style="list-style-type: none"> • Wereldwijd netwerk van consolidatiecentra en gateways • Afvaarten op vaste dagen • Deur-tot-deur service
Niet in containers vervoerde lading (breakbulk)	<ul style="list-style-type: none"> • Zendingen bestaande uit lading die te groot is voor een container • Deskundig personeel
Zee/Lucht	<ul style="list-style-type: none"> • Oplossingen op maat, waarbij de snelheid van luchtvracht gecombineerd wordt met de voordeligheid van zeevracht. • Eén vervoersdocument en factuur voor de hele zending

Geïntegreerde logistiek

De logistieke expertise van UPS strekt zich uit over vervoersnetwerken tot de hele toevoerketen. Wij kunnen u helpen bij het ontwerpen en opzetten van een supply chain waar u maximaal voordeel bij haalt.

Onze diensten worden ondersteund door toonaangevende IT-systemen die zorgen voor een doeltreffende integratie tussen u en uw leveranciers en u een duidelijk zicht geven op de voorraad en verzendingen op belangrijke punten in de supply chain.

Distributie en orderuitvoering

Verminder de totale omlooptijd dankzij onze diensten voor distributie en orderuitvoering, waaronder cross dock, pick and pack, kitting, final stage assembly, configuratie en store-ready-diensten. UPS heeft ook meer dan drie miljoen m² distributie- en opslagruimte en ongeveer 1.000 locaties in meer dan 120 landen. Hiermee kunt u uw opslag perfect door ons laten verzorgen, waardoor u sneller en goedkoper kunt werken.

Post Sales Services

Ons wereldwijde logistieke netwerk met meer dan 950 voorraadlocaties voor service-onderdelen laat u toe om te werken met same-day carriers en next-flight-out opties. U hebt de hele tijd zicht op het product, met online voorraadinformatie over onderdelen, 24 uur per dag, 7 dagen per week. Samen met onze diensten voor retourzendingen zorgt dit voor hogere snelheid, flexibiliteit, inzichtelijkheid en operationele doeltreffendheid.

Meer informatie

Voor extra informatie over onze supply chain-services en hun beschikbaarheid, of als u een offerte wilt, kunt u contact opnemen met uw UPS-vertegenwoordiger of UPS Supply Chain Solutions via 03/223 82 00. Of bezoek ons op www.ups.com.

Index

DEEL A Services voor kleine pakketten

1 Attempt Returns Plus 31	Factureringsgegevens 30	Paperless Invoice 38	Te late betaling 33
3 Attempts Returns Plus 31		Persoonlijke artikelen 41	Tijdbesparende tip 11, 19, 28, 30, 40
Aangegeven waarde voor transport 32	Garanties en	Planten 41	Toeslag facturering invoerrechten en btw aan verzender 33
Aansprakelijkheid 45	Aansprakelijkheid 44-45	Pornografisch materiaal 41	Toeslag voor ontbrekend of ongeldig klantnummer 33
Adrescorrectie 33	Geld-teruggarantie 44	Print Return Label 31	Traceren volgens referentienummer op www.ups.com 29
Afgelegen en verafgelegen gebieden; zie www.ups.com	Geld, waardepapieren en vooraf betaalde kaarten 41	Prints and Posts Return Label 31	Tracking API 29
Afleveren en ophalen in afgelegen en verafgelegen gebieden 33	Gevaarlijke goederen 42	Quantum View Data 29	Trade Direct 34
Aflevering op woonadres 33	Gevaarlijke goederen/materialen 41	Quantum View Manage 29	Trade Direct Air 34
Aflevering op zaterdag 32	Gewicht van de zending 12, 14, 16, 20, 22, 24	Quantum View Notify 29	Trade Direct Ocean 34
Afvertijden; zie Services	Gewichts- en	Returns 31	TradeAbility 35
Alcoholische dranken 42	omvangsbeperkingen 43	Returns Exchange 31	Transittijden; zie Services
Artikelen van ongewoon hoge waarde 41	Grootpakkettoeslag 33	Returns Pack and Collect 31	
Authorised Return Service 31	Handtekening vereist 32	Returns Plus 31	UPS-Vrachtbrief 28
	Handtekening volwassene vereist 32	Servicebeperkingen 43	
Bederfelijke goederen 41	Import Control 34	Services	Verboden artikelen 41
Belangrijkste UPS service-opties 2	Internet Shipping 28	Beschikbare services 6-8	Vervoerskosten 40
Bewijs van aflevering (POD) 29	Invoerrechten en btw 40	UPS Express Plus 3	Vervoersvoorwaarden 46-47
Bijkomende kosten voor extra afhandeling 33	Ivoor en ivoren producten 41	UPS Express 3	Visibility services 29
Billing Analysis Tool 30	Juwelen en horloges 41	UPS Express Saver 3	Volumegewicht bepalen 12, 14, 16, 20, 22, 24
Biologische stoffen 41		UPS Express (NA1)	Vuurwapens 41
Bont 41	Kunst en Antiek 41	Klanten met zendingen naar Noord-Amerika 4	
Boven de maximumlimieten 33	Levende dieren 41	UPS Standard 3	Wereldzonetabellen 6-9
Brandstoftoeslag 32	Lengte; zie Gewichts- en omvangsbeperkingen	UPS Expedited 3	Wisselkoers 33
	Multi-pakketzending 16, 24	Signature Tracking API 29	World Ease 35
CampusShip 28	Niet-begeleide bagage 41	SMS Tracking 29	WorldShip 28
Carbon neutral 32	Niet-afleverbare zending 33	Speciale behandeling van niet-afleverbare zendingen 33	
Cashflow services 30	Omvang 43	Tabak en tabaksproducten 41	Zaden 41
Contante betaling bij aflevering (COD) 30	Onderbreken van de service 45	Tariefbepaling -	
	Online traceren op www.ups.com 29	Zendingen ontvangen 19	
Developer Kit 28	Online verzendoplossingen 28	Tariefbepaling -	
Dierenhuiden (niet-gedomesticeerd) 41	Ontvanger/Derde partij weigert te betalen 33	Zendingen versturen 11	
Douaneservices 36-38	Optionele Services en Bijkomende Kosten 27-38	Tarieven voor Ontvangst	
		UPS Express Plus 20	
Een Service Kiezen 2		UPS Express 21	
Eén-pakketzendingen 16, 24		UPS Express Saver 22	
Electronic Return Label 31		UPS Standard 24	
		UPS Expedited 25	
		Tarieven voor Verzending	
		UPS Express Plus 12	
		UPS Express 13	
		UPS Express Saver 14	
		UPS Standard 16	
		UPS Expedited 17	

DEEL B Vrachtservices

Afhalen/Afleveren 49	Flex Global View 49	Ocean Freight 53	Voorwaarden en Bepalingen - om de "Voorwaarden en bepalingen ("Bepalingen") van UPS Air Freight voor UPS Air Freight-services in de Verenigde Staten, Canada en internationaal" te bekijken, kunt u terecht op www.ups.com
Air Freight 49-52	Geïntegreerde logistiek 53	Post Sales service 53	
Distributie en orderuitvoering 53	Gevaarlijke goederen/materialen 49	Quantum View 49	
Express Freight - De vervoerskosten bepalen 51	Hold at Destination Airport for Pickup (HAPU) 49	Trade Direct 34	
Express Freight - Het gewicht en de afmetingen bepalen 50	In- en uitklaring 49	Trade Direct Air 34	
Express Freight - Transittijden 49	Minder dan containerlading (LCL) 53	Trade Direct Ocean 34	
Express Freight - Wereldwijde tarieven 52	Niet in containers vervoerde lading (breakbulk) 53	Volledige containerlading (FCL) 53	
Express Freight - Wereldwijde zones 51		Vrachverzekerings 49	
		Zee/lucht 53	



Voor meer informatie of het boeken van een afhaling, kunt ons bellen op het nummer 078/250 877 (kosten van een lokale oproep + extra kosten variërend per operator) of inloggen op onze website www.ups.com



WE ♥ LOGISTICS™

Hoofdkantoor
United Parcel Service Belgium NV
Woluwelaan 156
1831 Diegem