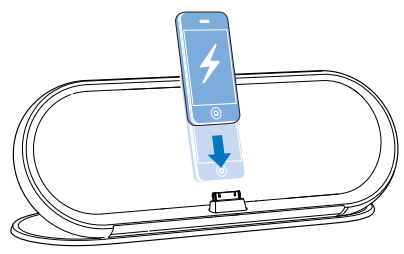
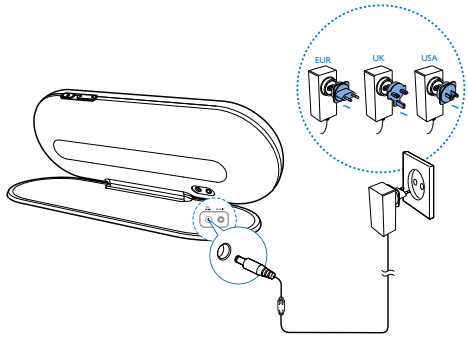
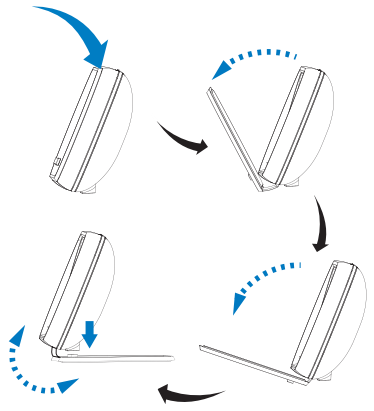


Be responsible
 Respect copyrights

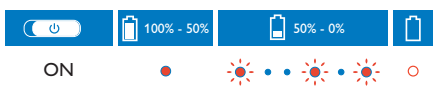
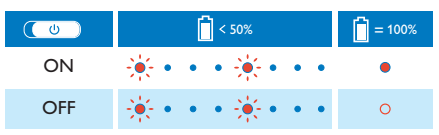
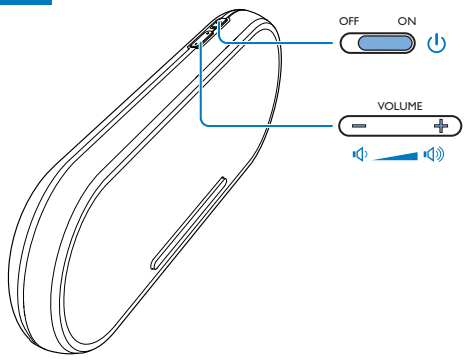
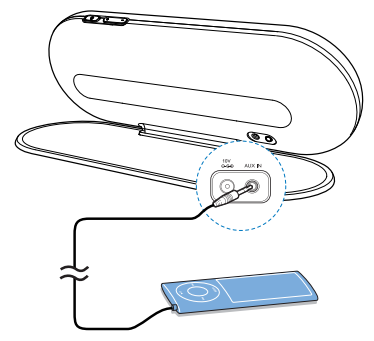


Register your product and get support at
www.philips.com/welcome

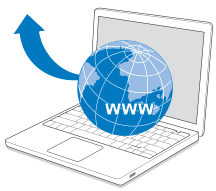


Quick start guide

DS7650



PHILIPS



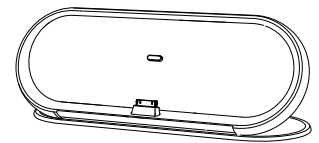
- EN Need help? Online help
- CE Potřebujete pomoc? Nápověda online
- DA Har du brug for hjælp? Onlinehjælp
- DE Benötigen Sie Hilfe? Onlinehilfe
- EL Χρειάζεστε βοήθεια; Online βοήθεια
- ES ¿Necesitas ayuda? Ayuda en línea
- FI Tarvitsetko apua? Online-ohje
- FR Besoin d'aide ? Aide en ligne
- HU Segítségre van szüksége? Online támogatás
- IT Bisogno di aiuto? Supporto online

- KOR 도움이 필요하신가요? 온라인 도움말
- NL Hulp nodig? Online ondersteuning
- PO Potrzebujesz pomocy? Oferujemy pomoc online
- PT_PR Precisa de ajuda? Ajuda online
- PT_BR Precisa de ajuda? Ajuda online
- RU Нужна помощь? Воспользуйтесь интерактивной справкой
- SK Potrebujete pomoc? Pomoc online
- SV Behöver du hjälp? Onlinehjälp
- ZH_CN 需要帮助? 在线帮助
- ZH_HK 需要協助嗎? 線上說明

www.philips.com/support



- iPod touch(1G,2G,3G,4G)
- iPhone, iPhone 3G, iPhone 3GS
- iPhone 4
- iPod nano 1G
- iPod nano 2G
- iPod nano 3G
- iPod nano 4G
- iPod nano 5G
- iPod nano 6G
- iPod mini
- iPod classic





EN Before using your product, read all accompanying safety information.

CE Před použitím výrobku si pozorně přečtěte přiložené bezpečnostní informace.

DA Før du tager produktet i brug, skal du læse de medfølgende sikkerhedsoplysninger

DE Lesen Sie vor der ersten Verwendung Ihres Produktes alle beiliegenden Sicherheitsinformationen.

EL Πριν να χρησιμοποιήσετε το προϊόν σας, διαβάστε όλες τις παρεχόμενες πληροφορίες ασφαλείας.

ES Antes de usar el producto, lee toda la información adjunta a la de seguridad

FI Lue kaikki turvallisuusohjeet ennen tuotteen käyttöä.

FR Veuillez lire toutes les consignes de sécurité fournies avec votre produit avant de l'utiliser.

HU A termék használata előtt olvassa el az ahhoz tartozó összes biztonsági tudnivalót.

IT Prima di utilizzare il prodotto, leggere tutte le informazioni di sicurezza allegate.

KOR 제품을 사용하기 전에 제공된 모든 안전 정보를 숙지하십시오

NL Lees voor gebruik de meegeleverde veiligheidsinformatie.

PO Przed rozpoczęciem użytkowania produktu należy przeczytać wszystkie dołączone informacje dotyczące bezpieczeństwa.

PT_PR Antes de utilizar o seu produto, leia as informações de segurança que o acompanham.

PT_BR Antes de usar o produto, leia todas as informações de segurança fornecidas.

RU Перед использованием устройства прочтите всю сопутствующую информацию по безопасности.

SK Pred používaním produktu si prečítajte všetky pripojené bezpečnostné informácie.

SV Innan du använder produkten ska du läsa all tillhörande säkerhetsinformation.

ZH_CN 使用产品之前，请先阅读所有随附的安全信息。

ZH_HK 使用產品前，請先完整閱讀隨附的安全資訊。

English

Specifications	
Amplifier	
Rated Output Power	2X5 W RMS
Signal to Noise Ratio	77 dB
AUX IN	0.75 V RMS 22 kohm
General information	
AC power	GFP241DA-1024B-1 Input: 100-240V~ 50/60Hz 0.55A Output: 10V \approx 2.4A
Operation Power Consumption	3.5W
Dimensions - Main Unit (W x H x D)	305 x 115 x 47 mm
Weight - Main Unit	0.9 kg

Čeština

Vlastnosti	
Zesilovač	
Nominální výstupní výkon	2X5 W RMS
Odstup signál/šum	77 dB
Připojení AUX IN	0.75 V RMS 22 kohm
Obecné informace	
Vstup: stř.	GFP241DA-1024B-1 Vstup: 100-240V~ 50/60Hz 0.55A Výstup: 10V \approx 2.4 A
Provozní spotřeba energie	3.5W
Rozměry – hlavní jednotka (Š x V x D)	305 x 115 x 47 mm
Hmotnost – hlavní jednotka	0.9 kg

Dansk

Specifications	
Forstærker	
Vurderet effekt	2X5 W RMS
Signal-støj-forhold	77 dB
AUX IN	0.75 V RMS 22 kohm
Generelle oplysninger	
Vekselstrøm	GFP241DA-1024B-1 Indgang: 100-240V~ 50/60Hz 0.55A Udgang: 10V \approx 2.4A
Strømforsbrug ved drift	3.5W
Mål - hovedenhed (B x H x D)	305 x 115 x 47 mm
Vægt - hovedenhed	0.9 kg

Deutsch

Technische Daten	
Verstärker	
Ausgangsleistung	2X5 W RMS
Signal/Rausch-Verhältnis	77 dB
AUX IN	0.75 V RMS 22 kohm
Allgemeine Informationen	
Netzspannung	GFP241DA-1024B-1 Eingangleistung: 100bis240V~ 50/60Hz 0.55A Ausgangsleistung: 10V \approx 2.4A
Betriebs-Stromverbrauch	3.5W
Abmessungen – Hauptgerät (B x H x T)	305 x 115 x 47 mm
Gewicht – Hauptgerät	0.9 kg

Ελληνικά

Προδιαγραφές	
Ενισχυτής	
Ονομαστική ισχύς εξόδου	2X5 W RMS
Λόγος σήματος προς θόρυβο	77 dB
AUX IN	0.75 V RMS 22 kohm
Γενικές πληροφορίες	
Ρεύμα AC	GFP241DA-1024B-1 Είσοδος: 100-240V~ 50/60Hz 0.55A Εξόδος: 10V \approx 2.4A
Κατανάλωση ενέργειας σε λειτουργία	3.5W
Διαστάσεις - Κύρια μονάδα (Π x Υ x Β)	305 x 115 x 47 χιλ.
Βάρος - Κύρια μονάδα	0.9 κιλά

Español

Accesorios	
Amplificador	
Potencia de salida nominal	2X5 W RMS
Relación señal/ruído	77 dB
AUX IN	0.75 V RMS 22 kilo ohmio
Información general	
Entrada de CA	GFP241DA-1024B-1 Entrada: 100-240V~ 50/60Hz 0.55A Salida: 10v \approx 2.4 A
Consumo en funcionamiento	3.5W
Dimensiones: unidad principal (anchura x altura x profundidad)	305 x 115 x 47 mm
Peso: unidad principal	0.9 kg

Suomi

Tekniset tiedot	
Vahvistin	
Ilmoitettu lähtöteho	2X5 W RMS
Signaali–kohina-suhde	77 dB
AUX IN	0.75 V RMS 22 kohmia
Yleistä	
Virta	GFP241DA-1024B-1 Tulo: 100-240V~ 50/60Hz 0.55A Lähtö: 10V \approx 2.4A
Virrankulutus käytössä	3.5W
Mitat – päälaitte (L x K x S)	305 x 115 x 47 mm
Paino – päälaitte	0.9 kg

Française

Spécifications	
Amplificateur	
Puissance de sortie nominale	2X5 W RMS
Rapport signal / bruit	77 dB
AUX IN	0.75 V RMS ; 22 kohms
Informations générales	
Alimentation secteur	GFP241DA-1024B-1 Entrée : 100-240V~ 50/60Hz 0.55A Sortie : 10V \approx 2.4A
Consommation électrique en fonctionnement	3.5W
Dimensions - Unité principale (l x H x P)	305 x 115 x 47 mm
Poids - Unité principale	0.9 kg

Magyar

Terméklejelmzők	
Minőségátuningítás	
A garanciajegyven feltüntetett forgalombahozó vállalat a 2/1984. (III.10) BkM-lpmi együttes rendelet értelmében tanúsítja, hogy ezen készülék megfelel a műszaki adatokból megadott értékeknek.	
Figyelem! A meghibásodott készüléket –beleértve a hálózati csatlakozót is – csak szakember (szerviz) javíthatja. Ne tegye ki a készüléket esőnek vagy nedvesség hatásának!	
Garancia	
A forgalombahozó vállalat a termékre 12 hónap garanciát vállal.	

Erősítő	
Névleges kimeneti teljesítmény	2X5 W RMS
Jel-zaj arány	77 dB
AUX IN	0.75 V RMS 22 kohm
Általános információk	
Tápfeszültség	GFP241DA-1024B-1 Bemenet: 100-240V~ 50/60Hz 0.55A Kimenet: 10V \approx 2.4 A
Teljesítményfelvétel	3.5W
Méreték - főegység (szé x ma x mé)	305 x 115 x 47 mm
Súly - főegység	0.9 kg

Italiano

Specifiche	
Amplificatore	
Potenza nominale in uscita	2X5 W RMS
Rapporto segnale/rumore	77 dB
AUX IN	0.75 V RMS 22 kohm
Informazioni generali	
Alimentazione CA	GFP241DA-1024B-1 Ingresso: 100-240V~ 50/60Hz 0.55A Uscita: 10V \approx 2.4A
Consumo energetico durante il funzionamento	3.5W
Dimensioni unità principale (L x A x P)	305 x 115 x 47 mm
Peso unità principale	0.9 kg

한국어 사양

증폭기	
명역 출력 전력	2X5 W RMS
신호 대 소음비	77 dB
AUX IN	0.75 V RMS 22 kohm
일반 정보	
AC 전원	GFP241DA-1024B-1 입력: 100-240V~ 50/60Hz 0.55A 출력: 10V \approx 2.4A
작동 전력 소비량	3.5W
규격 – 본체(W x H x D)	305 x 115 x 47 mm
중량 – 본체	0.9 kg

Nederlands

Specificaties	
Versterker	
Nominiaal uitgangsvermogen	2X5 W RMS
Signaal-ruisverhouding	77 dB
AUX IN	0.75 V RMS 22 kohm
Algemene informatie	
Voeding	GFP241DA-1024B-1 Invoer: 100-240V~ 50/60Hz 0.55A Uitvoer: 10 V \approx 2.4 A
Energieverbruik in werking	3.5W
Afmetingen - apparaat (b x h x d)	305 x 115 x 47 mm
Gewicht - apparaat	0.9 kg

Wzmacniacz

Zakres mocy wyjściowej	2X5 W RMS
Stosunek sygnału od szumu	77 dB
AUX IN	0.75 V RMS 22 kΩ
Informacje ogólne	
Zasilanie prądem przemiennym	GFP241DA-1024B-1 Moc wejściowa: 100-240V~ 50/60Hz 0.55A Moc wyjściowa: 10 V \approx 2.4 A
Pobór mocy podczas pracy	3.5W
Wymiary – jednostka centralna (szer x wys. głeb.)	305 x 115 x 47 mm
Waga – jednostka centralna	0.9 kg

Português(EU)

Especificações	
Amplificador	
Potência de saída nominal	2X5 W RMS
Relação sinal/ruído	77 dB
MP3 Link	0.75 V RMS 22 kohm
Informações gerais	
Alimentação CA	GFP241DA-1024B-1 Entrada: 100-240V~ 50/60Hz 0.55A Saída: 10 V \approx 2.4 A
Consumo de energia em funcionamento	3.5W
Dimensões - unidade principal (L x A x P)	305 x 115 x 47 mm
Peso - unidade principal	0.9 kg

Português(BR)

Especificações	
Amplificador	
Potência de saída	2X5 W RMS
Relação sinal-ruído	77 dB
AUX IN	0.75 V RMS 22 kohm
Informações gerais	
Alimentação AC	GFP241DA-1024B-1 Entrada: 100-240V~ 50/60Hz 0.55A Saída: 10 V \approx 2.4 A
Consumo de energia em operação	3.5W
Dimensões - Unidade principal (L x A x P)	305 x 115 x 47 mm
Peso - Unidade principal	0.9 kg

Русский

Характеристики	
УСИЛИТЕЛЬ	
Номинальная выходная мощность	2X5 Вт (среднеквадратичная)]
Отношение сигнал/шум	77 дБ
AUX IN	0.75 В (среднеквадратичная), 22 кОм
Общая информация	
Сеть переменного тока	GFP241DA-1024B-1 Ввод: 100-240 В ~ 50/60 Гц 0.55А Выход: 10 В \approx 2.4 А
Энергопотребление в режиме работы	3.5Вт
Размеры основного устройства (Ш x В x Г)	305 x 115 x 47 мм
Вес основного устройства	0.9 кг

Slovensky

Špecifikácie	
Zosilňovač	
Menovitý výstupný výkon	2X5 W RMS
Odstup signálu od šumu	77 dB
AUX IN	0.75 V RMS 22 kohmov
Všeobecné informácie	
Napájanie striedavým prúdom	GFP241DA-1024B-1 Vstup: 100-240V~ 50/60Hz 0.55A Výstup: 10V \approx 2.4A
Prevádzková spotreba energie	3.5W
Rozmery – hlavná jednotka (Š x V x H)	305 x 115 x 47 mm
Hmotnosť – hlavná jednotka	0.9 kg

Svenska

Specifikationer	
Förstärkare	
Nominell uteffekt	2X5 W RMS
Signal/brusförhållande	77 dB
AUX IN	0.75 V RMS 22 kohm
Allmän information	
Nätström	GFP241DA-1024B-1 Inging: 100-240V~ 50/60Hz 0.55A Utging: 10 V \approx 2.4 A
Effektförbrukning vid användning	3.5W
Mått - huvudenhet (B x H x D)	305 x 115 x 47 mm
Vikt - huvudenhet	0.9 kg

简体中文

规格	
功放器	
额定输出功率	2X5 瓦 RMS
信噪比	77 dB
AUX IN	0.75 伏 RMS 22 千欧姆
一般信息	
交流电源	GFP241DA-1024B-1 输入: 100-240伏~ 50/60赫兹 0.55安 输出: 10伏 \approx 2.4安
工作功耗	3.5瓦
尺寸 - 主装置 (宽 x 高 x 厚)	305 x 115 x 47 毫米
重量 - 主装置	0.9 千克

繁體中文

規格	
擴大機	
額定輸出功率	2X5 W RMS
訊噪比	77 dB
AUX IN	0.75 V RMS 22 kohm
AC 電源	
輸入: 100-240V~ 50/60Hz 0.55A 輸出: 10V \approx 2.4A	
操作耗電量	3.5W
尺寸 - 主機 (W x H x D)	305 x 115 x 47 公厘
重量 - 主機	0.9 公斤



