

Avis fictif

X AA GG NNNN. FRANCE (Côte Ouest). Rade de Brest. Le Moulin Blanc et abords.— Bathymétrie. Epave. Feu. Signal de brume. Zone. (Mission Hydrographique de l'Atlantique, 9701235 NA, Marine Brest, Avurnav 97-1356 et Phares et Balises Brest, 9701328 NA).

— Carte

7400 (9) 	Porter	ö Fl. 5s 15m 9M		48 22,35 N	4 24,84 W	
		ë		48 23,52 N	4 25,53 W	
		ê		(a)	48 23,07 N	4 24,56 W
		@ BY Q			à toucher (a) au Nord	
		des sondes				
		06		(b)	48 22,68 N	4 25,85 W
		18		(c)	48 22,21 N	4 25,67 W
		une sonde entourée d'une courbe			48 22,90 N	4 25,69 W
		4			48 22,64 N	4 25,60 W
		une limite de zone		entre (d)		(limite)
					48 22,70 N	4 25,30 W
					48 22,53 N	4 25,30 W
				(e)	48 22,47 N	4 25,60 W
						(limite)
		Ajouter	à la légende de la bouée			
		a Bell		48 23,15 N	4 24,85 W	
	Déplacer	la bouée et sa légende des 220 mètres vers le NE	en	48 22,95 N	4 25,80 W	
	Remplacer	la légende du feu de la balise par				
		VQ (3) 5s		48 23,60 N	4 25,70 W	
		dans la légende du feu de la bouée				
		2s par 4s		48 23,27 N	4 25,68 W	
	Rayer	la sonde				
		1 1			à toucher (b)	
		la limite de zone	entre		les points (d) et (e)	

Note. — *Modifier la courbe voisine du point (c) pour y inclure la sonde (c).*

Cliquez sur le numéro de la carte pour visualiser le ou les calques correspondants.

Carte
7400

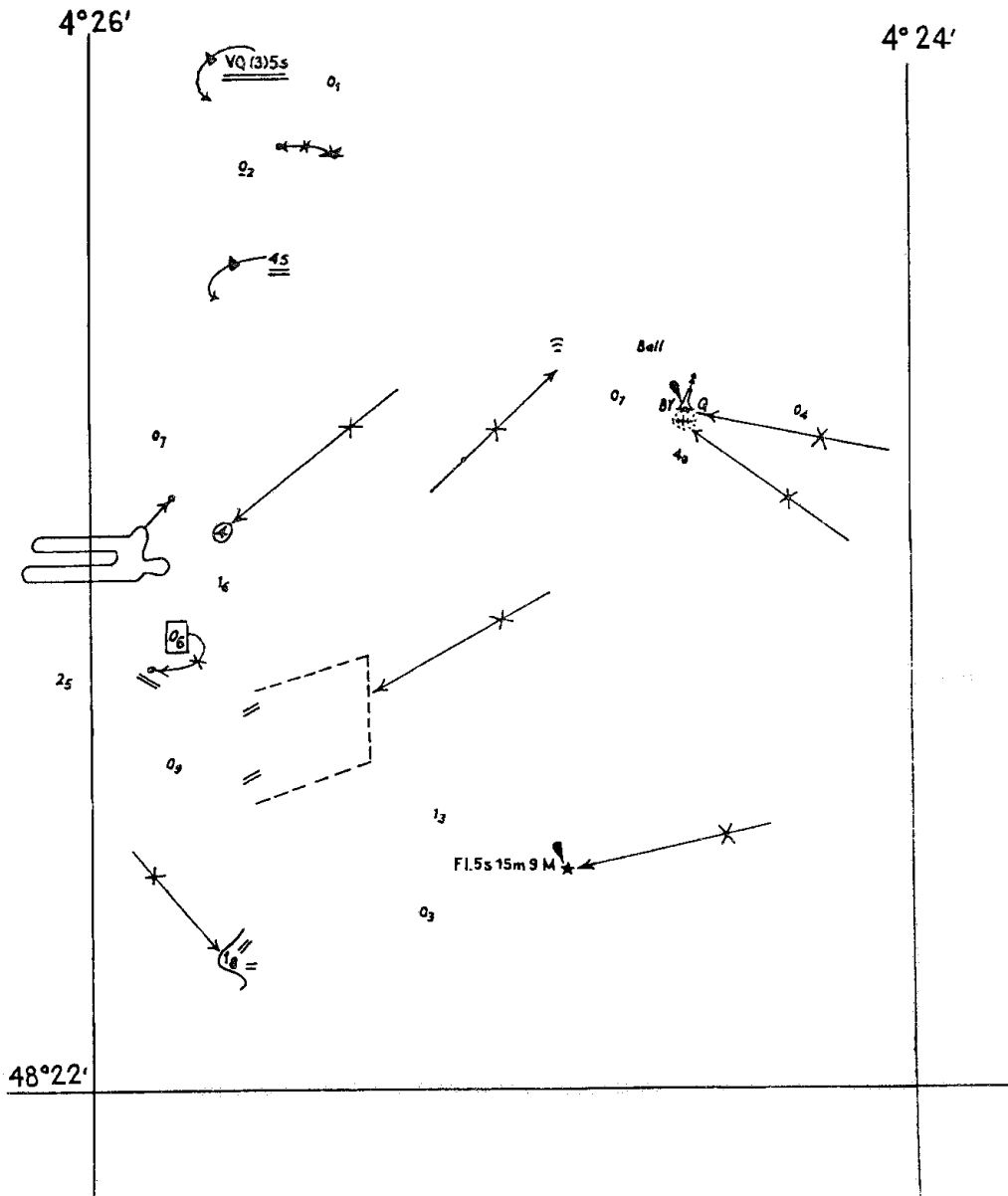
Avis
FICTIF

Corr

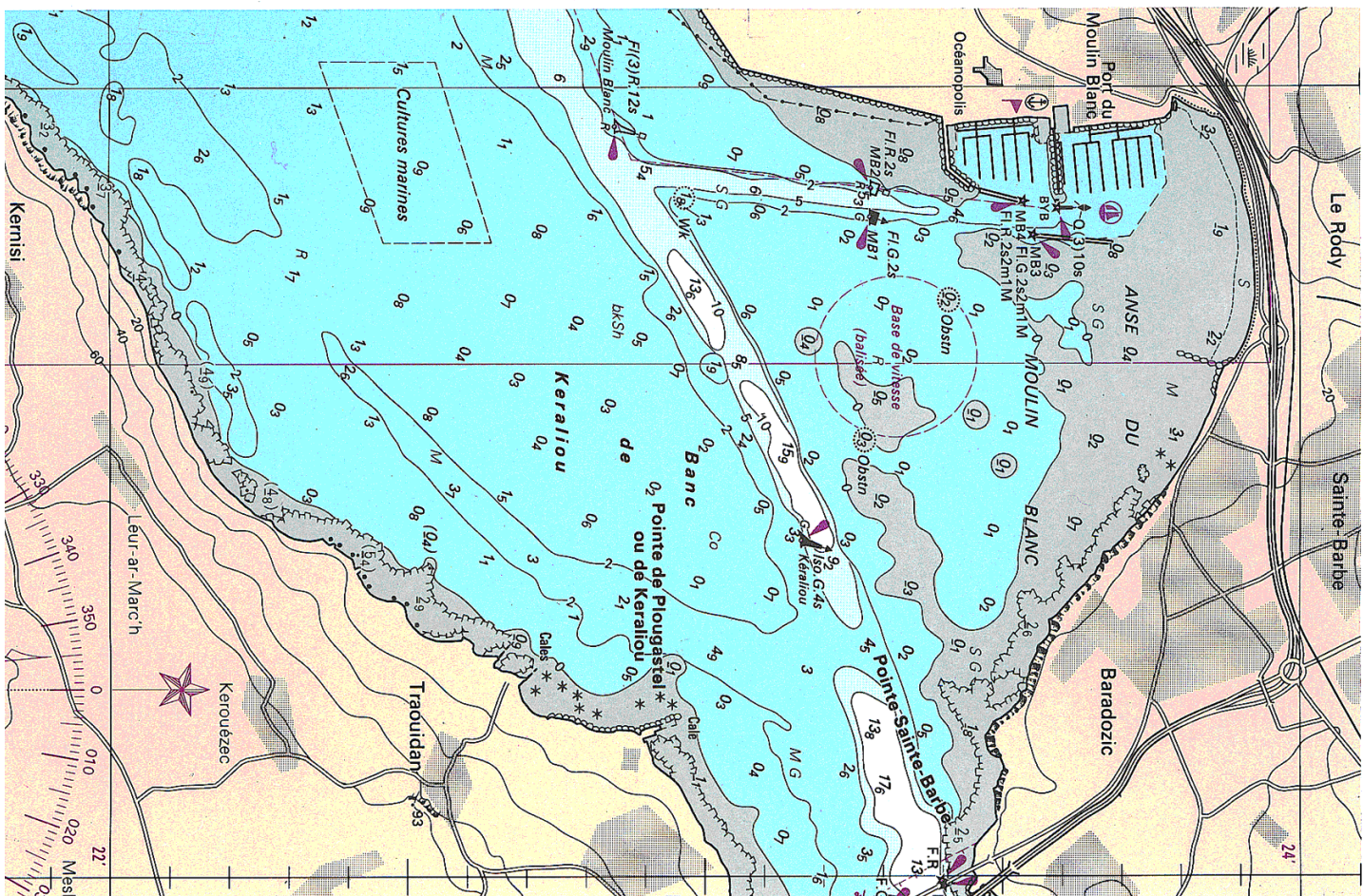
Feuille
1/1

Chemise

Lire attentivement le texte du ou des avis correspondants.



avant correction



apres correction

