

Cvičení 21a

EXTERNÍ REFERENCE.

Zpracoval: Ing. Vladimír Solnický
SPŠ stavební, Opava, příspěvková organizace



Pracovní list byl vytvořen v rámci projektu "Stavebnictví 21", za finanční podpory Evropského sociálního fondu a rozpočtu ČR

INVESTICE DO ROZVOJE VZDĚLÁVÁNÍ



Uvedená práce (dílo) podléhá licenci Creative Commons
Uvedte autora-Nevyužívejte dílo komerčně-Zachovejte licenci 3.0 Česko

Spusťte aplikaci AutoCAD a v pracovním prostředí aplikace proveďte samostatně následující cvičení.

Stáhněte si zadání pro toto cvičení: Cviceni_21a.dwg a 1NP_xref.dwg . Zadání najdete v odkazu *Podklady pro cvičení*. Stažený zip soubor rozbalte do adresáře pro cvičení. Zip soubor obsahuje DWG výkresy potřebné ke cvičení aktuálního výukového materiálu.

Otevřete soubor Cviceni_21a.dwg .

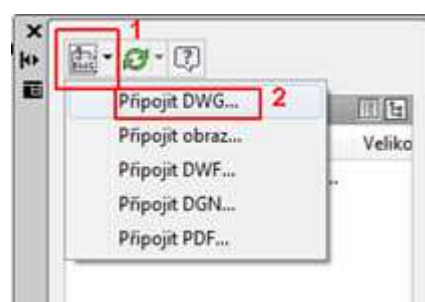
Přibližte zobrazení pomocí příkazu ZOOM Vše (dvojklik na kolečko myši).

Připojení výkresu pomocí externí reference:

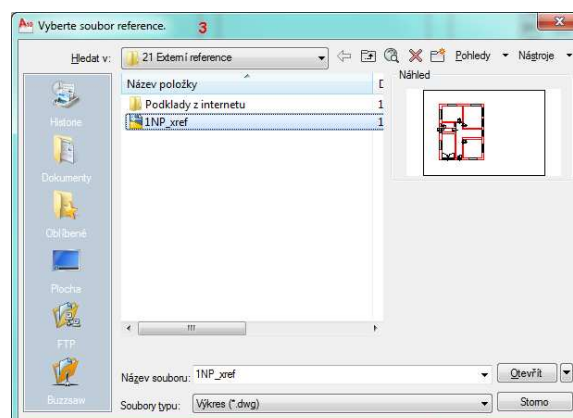
Po otevření souboru Cviceni_21a.dwg se zobrazí výkres s rámečkem připravený pro vložení externí reference (výkresu 1NP_xref.dwg). Připravený výkres externí reference je nakreslen na formátu A2 v měřítku 1:50. Aktuální výkres (Cviceni_21a.dwg) je také připraven pro kreslení v měřítku 1:50 a formát A2.

Pomocí příkazu XREF spusťte dialog pro připojení externí reference.

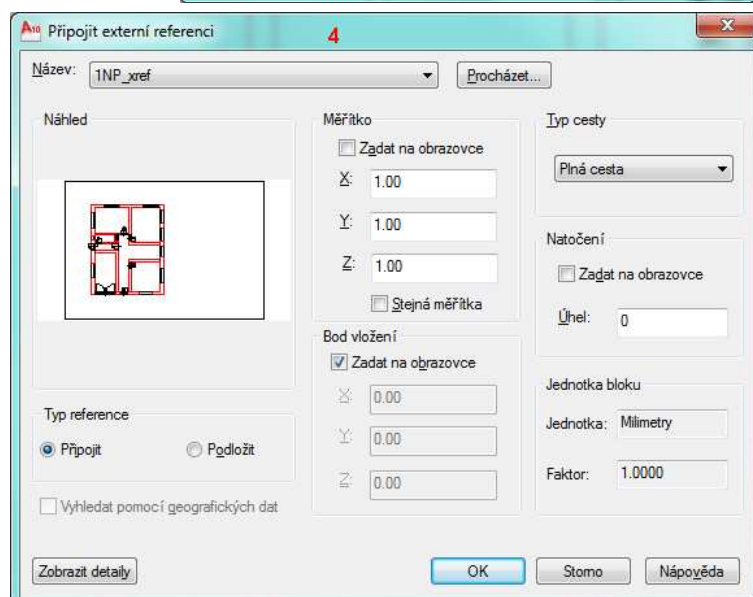
1. Rozbalte nabídku typů pro připojení externích referencí.
2. Vyberte volbu *Připojit DWG...*



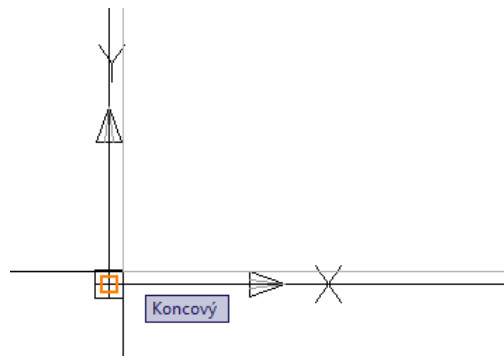
3. Ze složky, kde jste si uložili podklady pro cvičení, vyberte soubor 1NP_xref.dwg.



4. V dialogu *Připojit externí referenci* zvolte nastavení dle obrázku a stiskněte tlačítko OK.

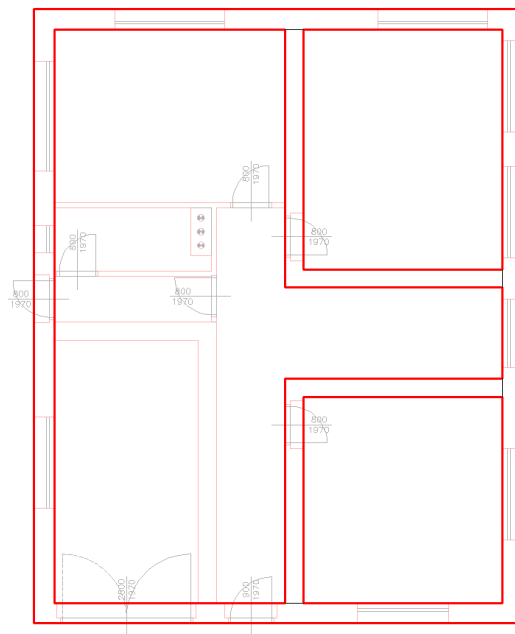


5. Pomoci uchopovacího nástroje „Koncový“ uchopte levý dolní roh rámečku a vložte vybranou externí referenci.

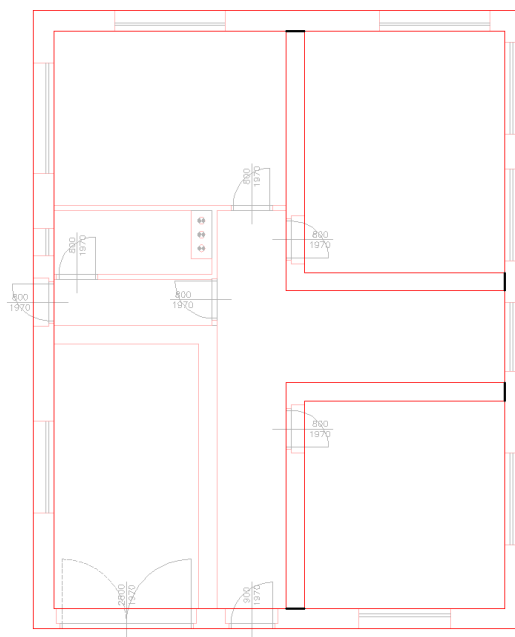


6. Otevřete *Správce hladin* a podívejte se na hladiny, které byly přidány jako externí reference.

7. Nastavte jako aktuální hladinu REZY. Pomoci příkazu ÚSEČKA obkreslujte obvodové zdi zvýrazněné na obrázku tlustou čarou.



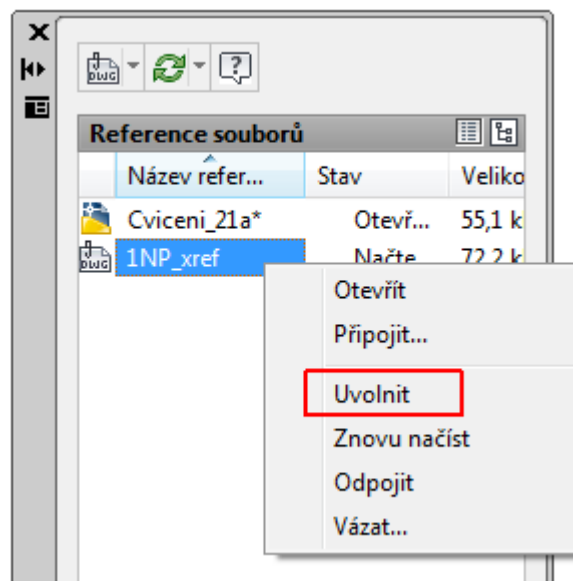
8. Nastavte jako aktuální hladinu MATERIALY. Pomoci příkazu ÚSEČKA obkreslujte napojení zdi zvýrazněné na obrázku tlustou čarou.



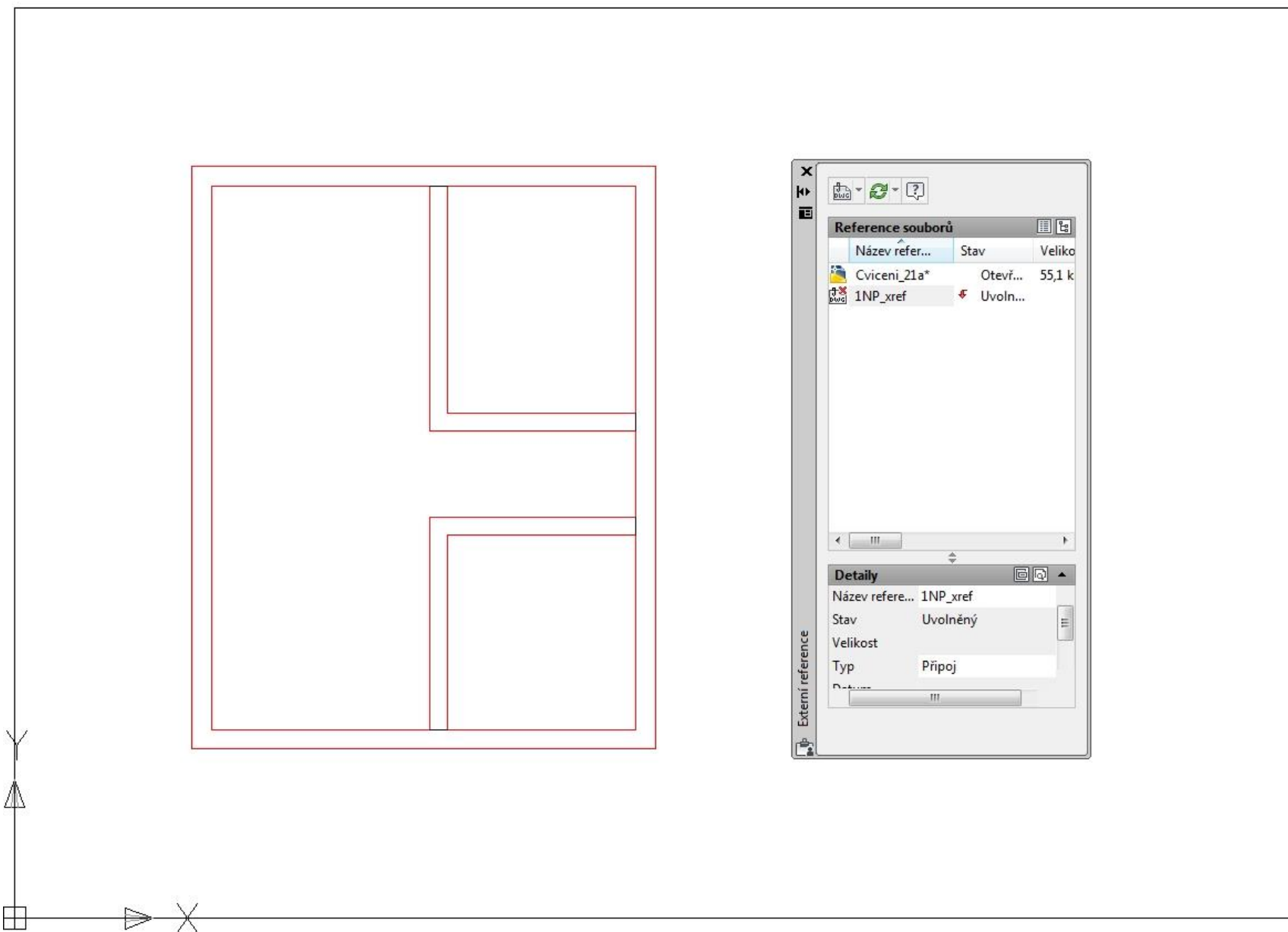
Odpojení externí reference:

Nyní jsme obkreslili všechny potřebné objekty a můžeme externí referenci odpojit. Vyzkoušíme nejdříve dočasné uvolnění z paměti a opětovné načtení a poté trvalé odpojení.

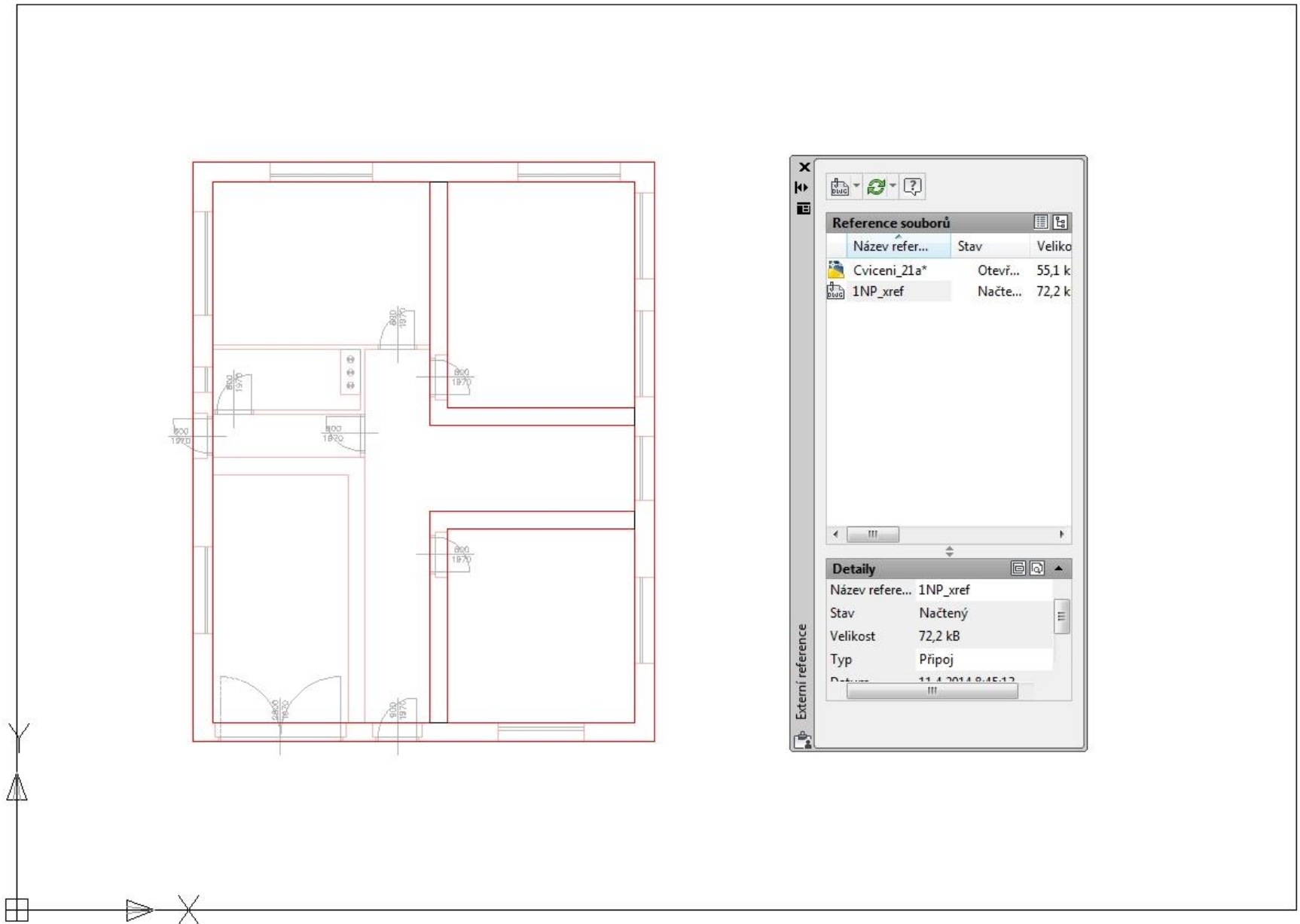
1. Spustíme příkaz **XREF**. V dialogu vybereme externí referenci 1NP_xref a pravým tlačítkem myši zobrazíme místní nabídku. Vybereme volbu *Uvolnit*. V dialogu odkaz na externí referenci zůstane zobrazený, ale z výkresu externí reference zmizí. Zobrazení by mělo být stejné jako na Obrázku č.21a_1.



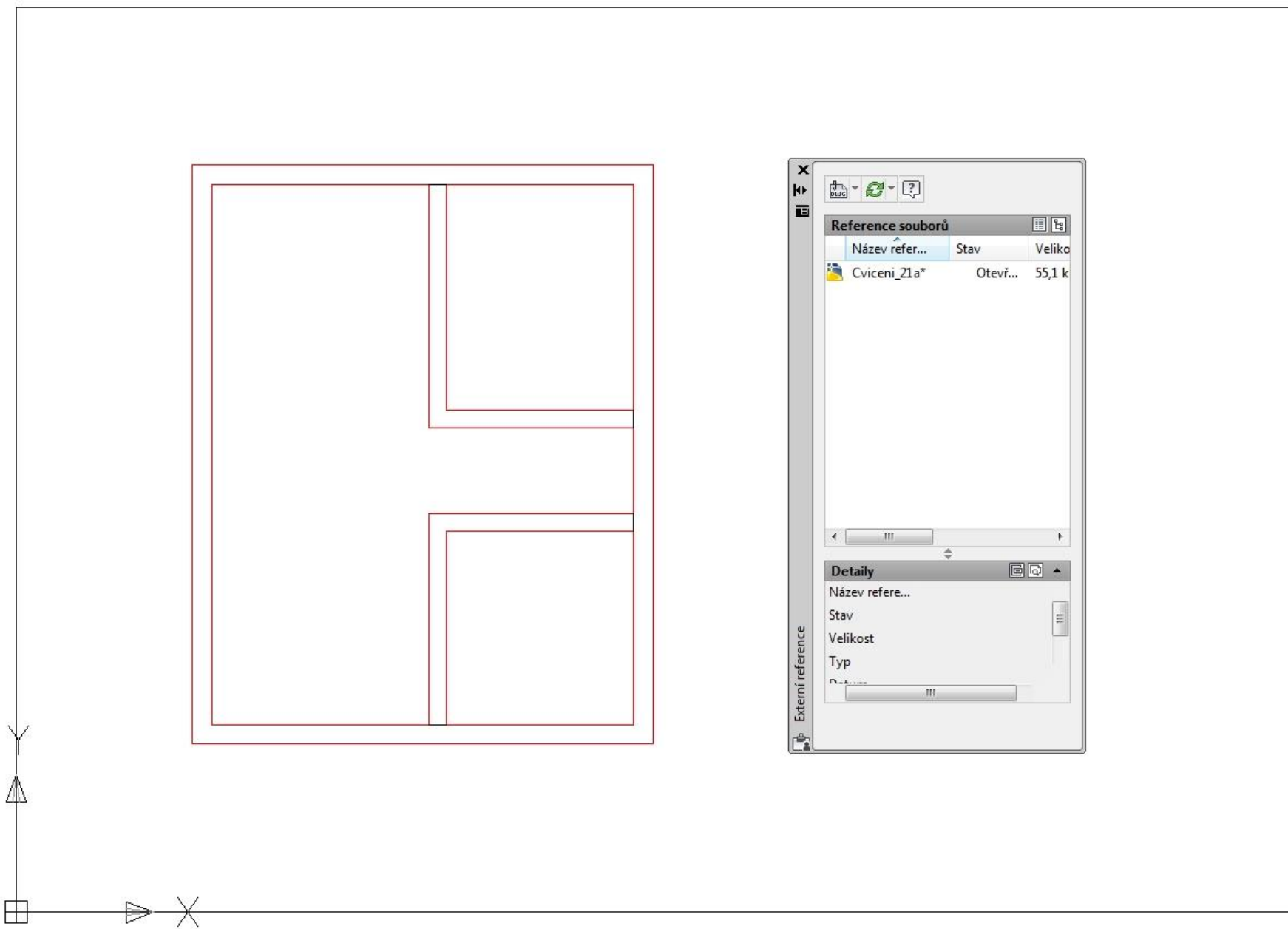
2. V dialogu externích referencí vybereme externí referenci 1NP_xref a pravým tlačítkem myši zobrazíme místní nabídku. Vybereme volbu *Znovu načíst*. Na aktuálním výkresu se opět zobrazí externí reference viz Obrázek č.21a_2.
3. Externí referenci definitivně odpojíme. V dialogu externích referencí vybereme externí referenci 1NP_xref a pravým tlačítkem myši zobrazíme místní nabídku. Vybereme volbu *Odpojit*. Na aktuálním výkresu i v dialogu externích referencí zmizí zobrazení externí reference viz Obrázek č.21a_3.



Obrázek č.21a_1



Obrázek č.21a_2



Obrázek č.21a_3