



LE MANS - BUGATTI

3h Endurance Proto - 3h Endurance GT/Tourisme - 2h Endurance VHC
Challenge Funyo V de V - Challenge Monoplace V de V - GT Classic

18-19-20 avril 2014

INFORMATIONS PRATIQUES

1. PADDOCK / BOXES

- Accès paddock et boxes : Jeudi 17 avril 2014 de 9h00 à 19h00.

Les concurrents devront libérer les boxes le dimanche 20 avril avant 21h00 et pourront stationner sur le P13 jusqu'au lundi 21 avril.

- Tarif de location des boxes : 500 € TTC pour le weekend.

A diviser par le nombre de voitures dans le box.

A régler à V de V Sports. Le paiement par carte bancaire n'est pas accepté.

Les clés des box sont à récupérer à l'entrée du Paddock. Caution : 400 €.

Les boxes sont réservés aux concurrents engagés en Endurance et sont à partager à plusieurs voitures (dimensions 5m x 14,90m). Les semi-remorques pourront être placés derrière les boxes seulement dans le cas où ils transportent minimum 3 voitures. Les autres seront placés sur le paddock. Les structures réceptives seront également placées sur le paddock.

Le branchement à l'air comprimé n'est pas disponible dans les box.

Connexions Internet :

- WIFI gratuite dans le paddock et dans les box, Réseau « LEMANS ».

- Internet par câble gratuit dans les box.

NOUS VOUS RAPPELONS QU'AUCUNE VOITURE PARTICULIERE NE SERA ADMISE SUR LE PADDOCK ET DERRIERE LES BOXES, SOUS PEINE D'ENLEVEMENT PAR LA FOURRIERE.

2. ACCES CIRCUIT

L'entrée se fera par **l'entrée Sud** (plan ci-joint) pour tout le monde et pendant tout le week-end, en voiture ou en camion. **Pour accéder au circuit le jeudi et vendredi, vous aurez besoin d'un code d'accès que vous trouverez dans votre confirmation d'engagement.**

3. LAISSEZ-PASSER

Chaque concurrent recevra ses laissez-passer, après que tous les pilotes aient effectués les contrôles administratifs, répartis de la façon suivante :

- Endurance : 5 passes accès Paddock, 8 passes accès stands et Pit Lane, 6 parkings P5-P7-P12.

- Sprint et VHC : 3 passes accès Paddock, 6 passes accès stands et Pit Lane, 3 parkings P5-P7-P12.

ATTENTION ! Les parkings P5 et P7 ne seront pas disponibles le jeudi, il faudra utiliser le P12.

Nous vous rappelons que la présence d'animaux et d'enfants de moins de 14 ans est STRICTEMENT INTERDITE sur la pitlane.

4. RESTAURANT DU PADDOCK

L'équipe de Régie Réception sera présente lors de cette épreuve, afin de leur permettre d'organiser leur déplacement et leur structure, nous vous demandons de bien vouloir **réserver les repas de votre équipe à l'avance**, en leur envoyant le bon de réservation ci joint. Un apéritif sera offert pour toute réservation faite avant l'épreuve.

5. INFORMATIONS PNEUS, ESSENCE, CHRONOMETRAGE

Merci de lire attentivement la note « *Info-rappel règlement V de V Endurance Series (VdeV-2014)* » disponible sur le site Internet www.vdev.fr.

La Passion dans la Compétition



V de V SPORTS - 11 chemin du Bois Badeau - 91220 BRETIGNY SUR ORGE - France

Tel : 00 33 (0)1 69 88 05 24 - Fax : 00 33 (0)1 60 84 26 57 - E-Mail : info@vdev.fr - www.vdev.fr - www.vdev.tv



LE MANS - BUGATTI

3h Endurance Proto - 3h Endurance GT/Tourisme - 2h Endurance VHC
Challenge Funyo V de V - Challenge Monoplace V de V - GT Classic

18-19-20 avril 2014

Fiche de renseignements

A RENVOYER OBLIGATOIREMENT par mail à laure@vdev.fr ou par fax au 00 33 1 60 84 26 57 avant le 9 avril 2014.

N° Course

Nom / Prénom du concurrent : _____

INFORMATIONS SPORTIVES - Tous les champs ci dessous doivent obligatoirement être remplis.

1. Encombrement de votre structure : _____
(ex.: semi, porteur, camping-car, motorhome, autres...)

2. Dimensions structures : _____

3. Vous désirez être placé à proximité de quelle(s) écurie(s) ? : _____

4. Quel est votre jour et votre heure d'arrivée ? : _____

RAPPEL - ENCOMBREMENT STRUCTURE - MAXIMUM AUTORISE

- 1 voiture engagée : 1 petite fourgonnette ou petite tente maximum
- 2 voitures engagées : 1 camion porteur ou tente moyenne maximum
- 3 voitures engagées et plus : 1 semi remorque maximum

INFORMATIONS GENERALES

Nous vous rappelons que les véhicules arrivant après 20h00 seront stationnés sur un parking à l'entrée des Circuits. Les paddockmen les installeront le lendemain matin par ordre d'arrivée.

Nous vous remercions de bien vouloir nous retourner ce document complété et signé.

Fait à : _____ Le : _____

Signature :

La Passion dans la Compétition





LE MANS - BUGATTI

18-19-20 avril 2014

ACCES ENTREE SUD :

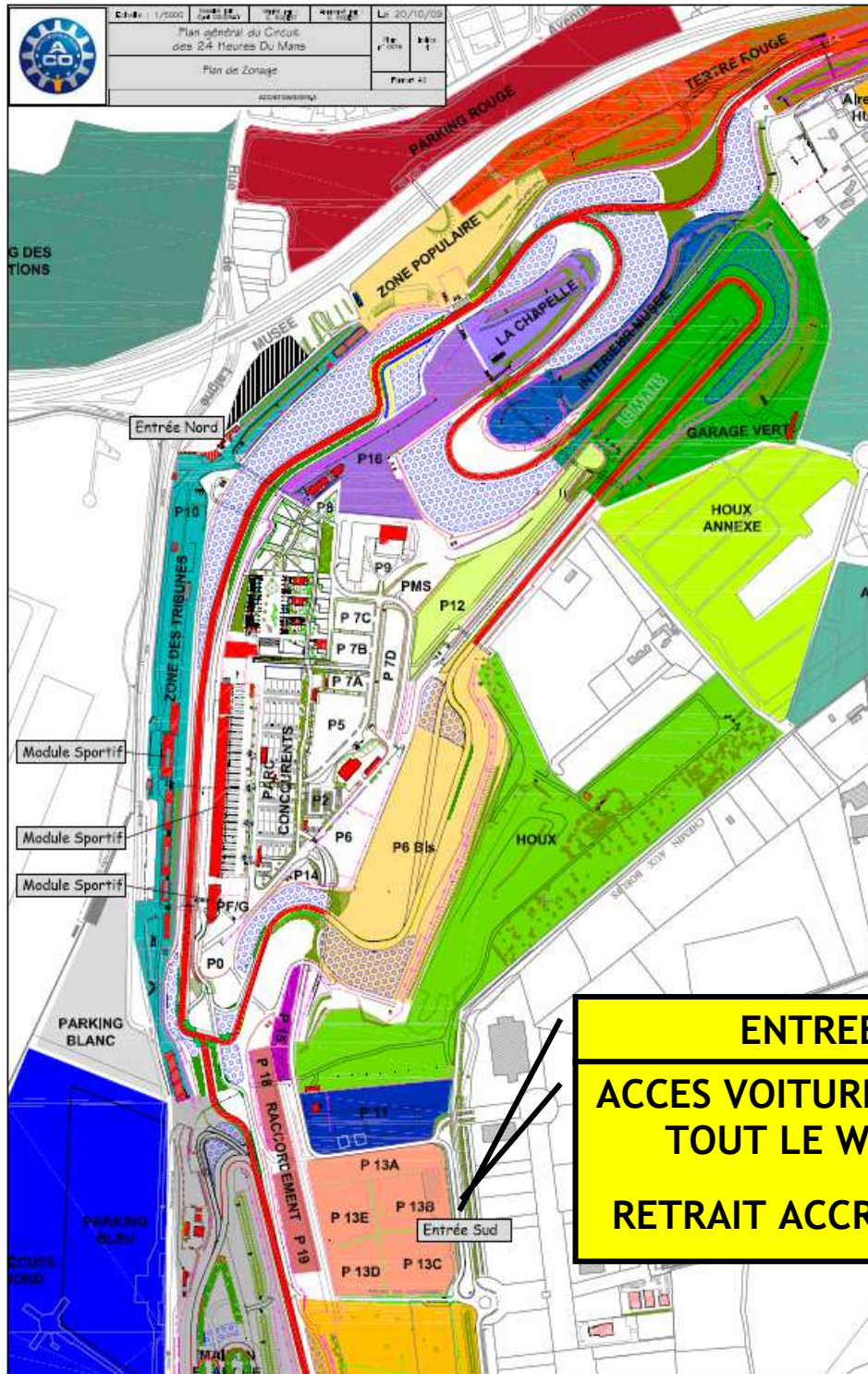
Judi 17 et vendredi 18 avril de 09h00 à 22h00 : avec code d'accès (dans confirmation engagement)

Samedi 19 et dimanche 20 avril de 07h00 à 22h00 : avec laissez passer.

RETRAITS ACCREDITATIONS A L'ENTREE SUD :

Samedi 19 et dimanche 20 avril de 08h00 à 15h00.

ACCES ENTREE NORD : Samedi 19 et dimanche 20 avril (jour et nuit) : avec laissez passer.



ENTREE SUD
ACCES VOITURES, CAMIONS,
TOUT LE WEEK END.
RETRAIT ACCREDITATIONS

La Passion dans la Compétition

