

# COMPANY INTRODUCTION



[www.tosoni.com](http://www.tosoni.com)

# SUMMARY

- History & Business
- Competences
- Production and Quality
- Lighting Consulting
- Architectural Lighting
- Media Façade
- Led Wall
- Architectural Photovoltaic
- Industrial and Street Lighting
- Transport Lighting
- Custom Made
- Energy Saving & Management
- References

# HISTORY & BUSINESS

Founded in 1990, over the years **Far Systems S.r.l.** has acquired in-depth knowledge of the design and installation of electronic systems and equipment for both the railway and industrial automation sectors.

Part of the **Gruppo Industriale Tosoni S.p.A.** since May 2006 and perfectly integrated into the Group's synergies, Far Systems S.r.l. is currently an important standard setter on the market for electronic systems applied to railways, buildings, photovoltaic installations, environmental technologies, platform screen doors and electronic devices for energy saving.

Far Systems is an established partner of design studios, architects and building companies for the design and production of media façades, LED walls and integrated lighting solutions. A team of lighting designers, architects and electronics and mechanical engineers supports the customer throughout the entire design and construction process leading to completion of a project.

Fondata nel 1990, **Far Systems S.r.l.** ha sviluppato col tempo una profonda conoscenza nella progettazione e nell'installazione di sistemi ed apparati elettronici, sia nel settore ferroviario che in quello dell'automazione industriale.

Perfettamente integrata nelle sinergie del **Gruppo Industriale Tosoni S.p.A.** di cui ne fa parte dal maggio 2006, Far Systems S.r.l. è attualmente un riferimento significativo nel mercato dei sistemi elettronici applicato al settore ferroviario, edifici, impianti fotovoltaici, tecnologie ambientali, porte di banchina e dispositivi elettronici per il risparmio energetico.

Far Systems S.r.l. si conferma partner di studi di progettazione, architetti ed imprese di costruzione, nella progettazione e realizzazione di media façade, led wall e soluzioni illuminotecniche integrate. Un team composto da progettisti illuminotecnici, architetti, ingegneri elettronici e meccanici in grado di supportare il committente lungo tutto il percorso progettuale e costruttivo che comporta la realizzazione di un'opera.



# COMPETENCES

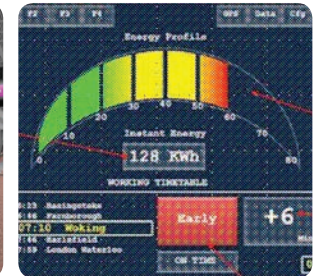
## Lighting

- Achitectoral
- Industrial
- Street
- Media Façade



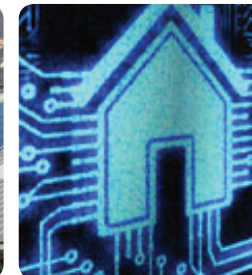
## Transport

- Trasport Lighting
- Platform Screen Doors



## BIPV

- Architectural Photovoltaic
- Energy Saving & Managment





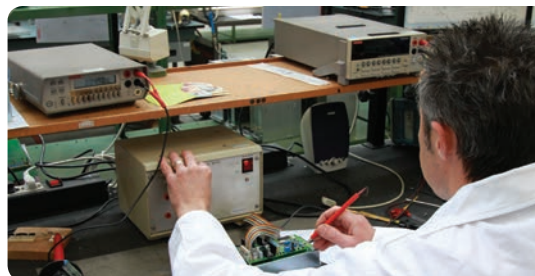
# PRODUCTION AND QUALITY

For more than 20 years, Far Systems has been a synonym for innovation, product excellence and services of unrivalled quality. Far Systems products boast maximum quality standards throughout the entire production process from administration to transport, with the aim of guaranteeing an impeccable service. All production plants are certified in respect of the highest **international quality standards**.

In the company's laboratories, the luminaires and their constituent parts undergo all the **tests and inspections** required by **European and international standards and regulations**. Electrostatic and electromagnetic compatibility is verified, guaranteeing impeccable functioning. The laboratories perform meticulous tests on resistance to dust, vibration, water and heat, guaranteeing the efficiency of the products even in the most problematic environments.

Da oltre 20 anni Far systems è sinonimo di innovazione, eccellenza in prodotti e servizi di qualità ineguagliabile. I prodotti Far systems possiedono i massimi standard qualitativi, in tutta la filiera produttiva, dall'amministrazione al trasporto, con scopo di garantire un servizio impeccabile. Tutti gli stabilimenti di produzione sono certificati rispettando i più alti **standard qualitativi internazionali**.

Nei laboratori gli apparecchi d'illuminazione e le parti che li compongono vengono sottoposti a tutti i **collaudi** richiesti dalle **normative europee e mondiali**. La compatibilità elettrostatica ed elettromagnetica viene verificata a garanzia di un funzionamento ineccepibile. I laboratori eseguono minuziosi **test di resistenza** a polvere, acqua, vibrazioni e calore, assicurando l'efficienza dei prodotti anche negli ambienti più problematici.



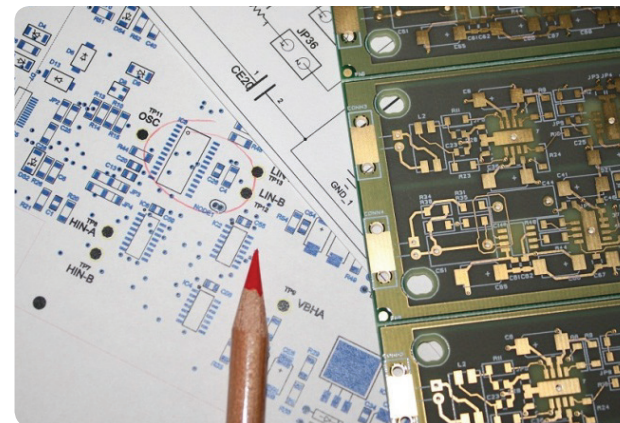
# RESEARCH AND DEVELOPMENT

Far Systems is a leader in research and the development of new products and electronic systems, drawing on its intense collaboration with internationally famous experts and scientific institutions. An in-depth knowledge of electronics and innovative materials has always been the company's guiding principle.

Based on tireless research into global and local trends, lengthy experience of applications and strong **technological know-how**, Far Systems promotes constant innovation. The result is constant improvement in the quality of both products and emitted light, generated by **innovative solutions** able to adapt **flexibly** to the customer's requirements and safeguard environmental resources from all aspects.

Far Systems è leader nella ricerca e nello sviluppo di nuovi prodotti e sistemi elettronici, in virtù della sua intensa collaborazione con esperti di fama internazionale e istituzioni scientifiche. La profonda conoscenza dell'elettronica e dei materiali innovativi è da sempre il principio guida dell'azienda.

Basandosi sulle incessanti ricerche delle tendenze sia globali che locali, sulla grande esperienza nelle applicazioni e su un forte **know-how tecnologico**, Far Systems promuove continue innovazioni. Il risultato è un costante miglioramento della qualità del prodotto e della luce emessa, generata da **soluzioni innovative**, che si adattano con **flessibilità** alle richieste del committente e che tutelano le risorse ambientali sotto ogni profilo.





# LIGHTING CONSULTING

The appropriate choice of devices and relative light sources is the basis for an optimum design able to show the structure to be lighted off to best advantage, while limiting **energy consumption**.

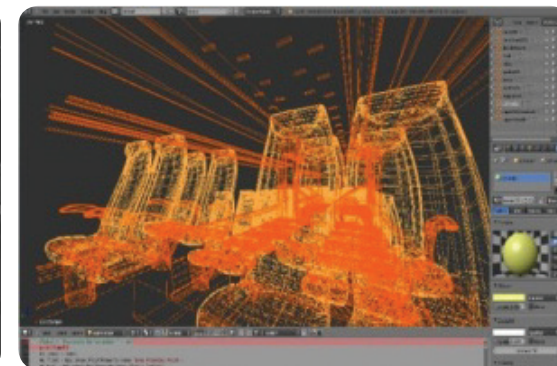
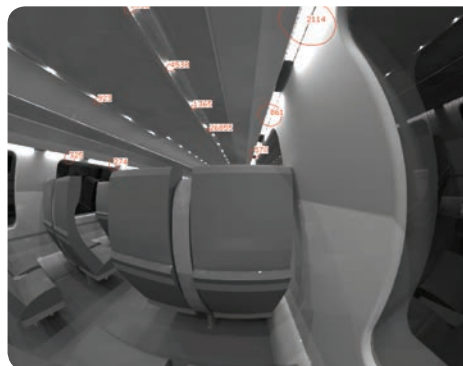
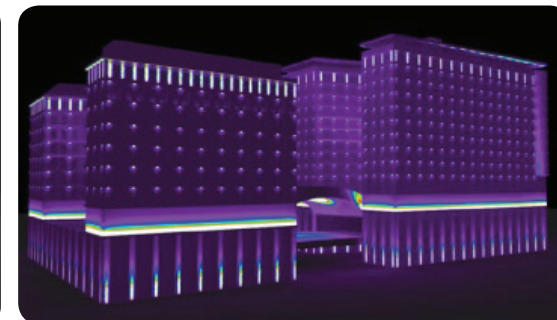
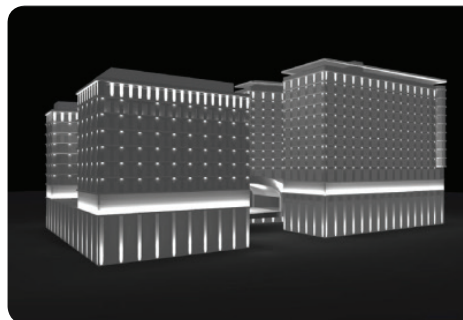
Use of latest generation software with **3D modelling** provides reliable lighting renderings, **generating light concepts** which help understand the type and quantity of light to be considered for each project.

The company's technical department consisting of qualified specialists offers companies and professionals a design and consultancy service at the highest level, accompanying the customer through the various design phases up to implementation of the most appropriate solution.

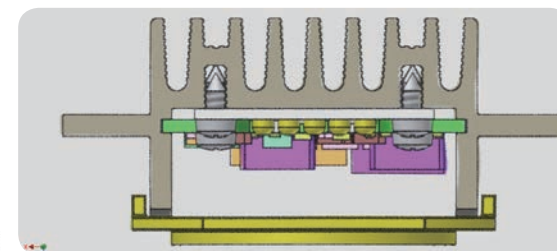
La scelta adeguata degli apparecchi e delle relative sorgenti luminose è alla base di un ottimo progetto che valorizzi la struttura che si vuole illuminare, pur contenendo i **consumi energetici**.

L'utilizzo di software di ultima generazione, con la **modellazione 3D**, permettono di ottenere render illuminotecnici attendibili e affidabili, generando dei **light concept** che aiutano a capire la tipologia e la quantità di luce da prendere in considerazione per ogni progetto.

Il nostro ufficio tecnico, composto da personale qualificato e specializzato, è in grado di offrire a imprese e professionisti un servizio di progettazione e **consulenza** di alto livello, seguendo il cliente nelle varie fasi progettuali fino al raggiungimento della soluzione adeguata.



**Radiance**  
**DIAL**  
light. building. software.



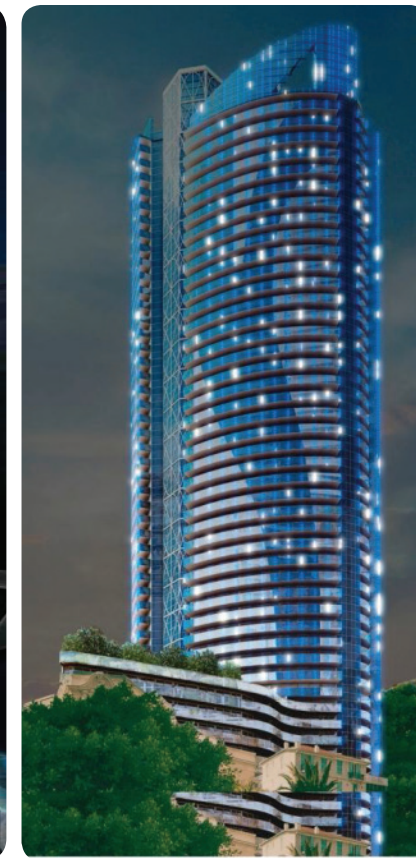
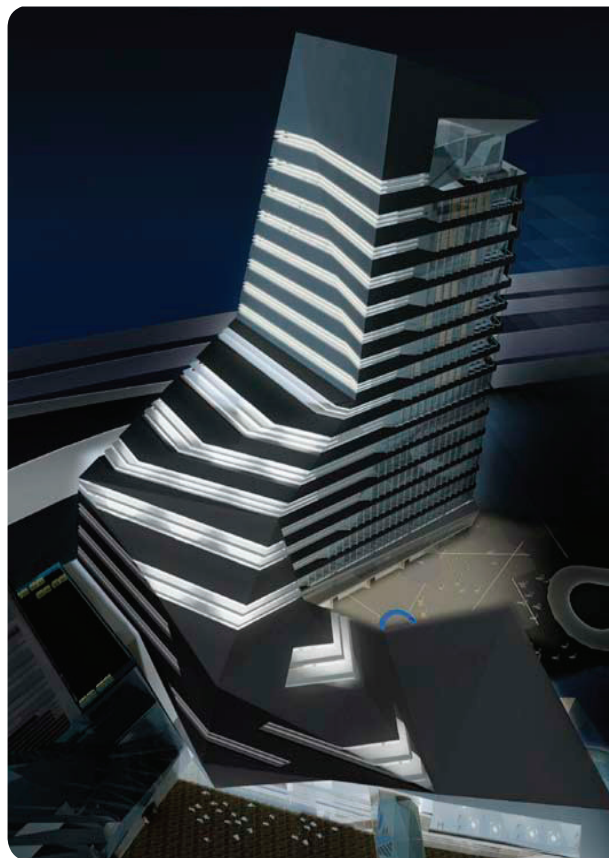
# MEDIA FAÇADE

Media façades define the night-time surroundings of man, transmitting moods and emotions and attracting interest. The most modern **lighting solutions** for building façades must represent added value for the urban areas, architecture and economy. All this requires a design with notable aesthetic sensitivity. However, today lighting must also be **sustainable**, protecting resources and avoiding useless light pollution.

Far Systems lighting solutions are able to give shape to the building's architecture, highlighting the details with meticulous orientation of the light. Use of efficient power LEDs and intelligent management systems complete the installations with light scenes for all tastes, from simple **integrated illumination to the multimedia façade**.

Le Media Façade definiscono l'ambiente notturno che circonda l'uomo trasmettono stati d'animo ed emozioni, catturano l'interesse. Le moderne **soluzioni illuminotecniche** per le facciate degli edifici devono contenere un valore aggiunto per i centri abitati, per l'architettura e per l'economia. Tutto questo richiede un progetto di considerevole sensibilità estetica. Oggi però l'illuminazione deve essere anche **sostenibile**, tutelare le risorse ed evitare un inutile inquinamento luminoso.

Le soluzioni illuminotecniche Far Systems sanno dare forma alle architetture degli edifici esaltandone i dettagli con un meticoloso direzionamento della luce. L'impiego di efficienti LED di potenza e sistemi di gestione intelligenti completano gli impianti con scene luminose per tutti i gusti, dalla sobria **illuminazione integrata alla facciata multimediale**.





# MEDIA WALL

Media walls are **modular screens** of different sizes and resolutions for scenarios, sports and entertainment, or to display publicity and information messages to improve the diffusion of information useful to the public. They can be installed either indoors or outdoors.

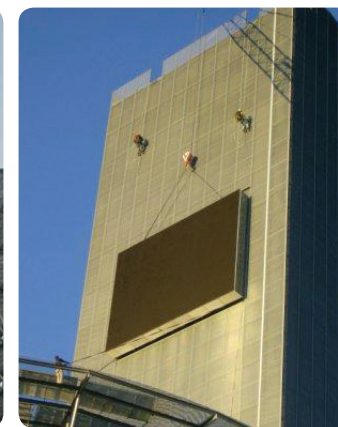
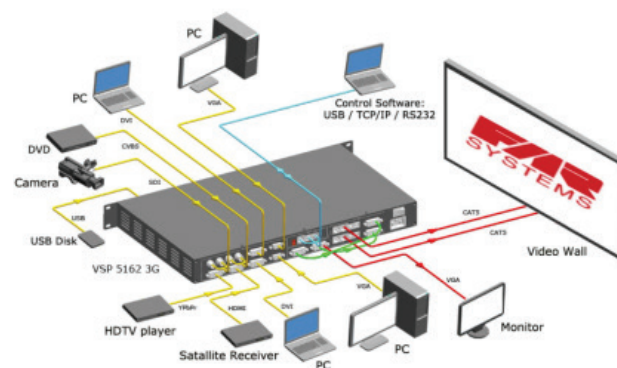
They consist of LEDs for plays of light and special effects for scenarios which may be either independent or integrated with complex audio/video systems.

Far Systems supplies high quality **consultancy, design and installation services** combining electronics and mechanics, thus representing a standard setter in the specific sector.

I Media Wall sono **schermi modulari** di varie dimensioni e risoluzioni per applicazioni scenografiche, sportive, per lo spettacolo, indoor e outdoor, ma anche per la visualizzazione di messaggi pubblicitari ed informativi atti a migliorare la diffusione di informazioni di pubblica utilità.

**Sistemi a LED** per giochi di luce ed effetti speciali per scenografie sia indipendenti sia integrati a sistemi complessi audio/video.

Far Systems fornisce servizi di **consulenza, progettazione, e installazione** di elevata qualità, in grado di coniugare elettronica e meccanica, proponendosi così come impresa di riferimento nello specifico settore.



# ARCHITECTURAL LIGHTING

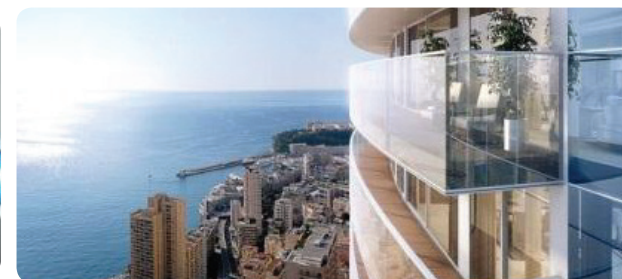
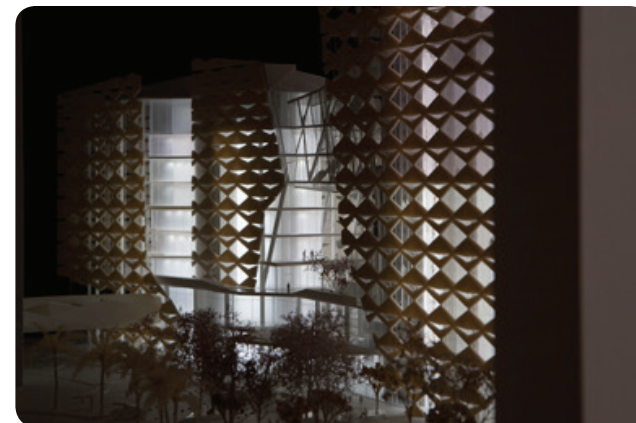
Through the skilful use of artificial light, architectural lighting uses more or less directional light beams to highlight significant features of the building and its urban context. This is achieved by employing a wide range of devices equipped with optics, reflectors and lenses to produce multiple **light effects**.

For each specific project, Far Systems designs and produces devices to generate highly concentrated light beams to illuminate small objects or details, wall washer light beams for **uniform lighting** of walls and vertical surfaces and minute top quality LED bars, up to extreme customisations of luminaires for outdoor use. The aim is to create **comfortable light conditions**, able to satisfy the customer's requirements while at the same time resisting the most unfavourable atmospheric agents.

Using LED technology for the entire range of architectural lighting devices helps enhance the quality of the light while at the same time significantly improving energy efficiency and duration.

L'illuminazione architetture attraverso il sapiente uso della luce artificiale sottolinea, con fasci di luce più o meno direzionati, gli aspetti significativi dell'edificio e della sua collocazione urbana. Per far ciò è richiesto l'impiego di un'ampia gamma di dispositivi dotati di ottiche, riflettori e lenti, che producano molteplici **effetti luminosi**.

Far Systems si occupa di progettare e produrre per ogni specifica commessa, dispositivi che producano fasci di luce molto concentrati destinati a piccoli oggetti o all'illuminazione di dettagli, fasci di luce wall washer per l'**illuminazione omogenea** di pareti e superfici verticali, barre LED di dimensioni ridottissime e di ottima qualità, fino alla personalizzazione estrema di corpi illuminanti per esterni. Tutto questo volto a creare **condizioni di luce confortevole**, adeguate alla richiesta del committente, e al tempo stesso resistere agli agenti atmosferici più sfavorevoli. Impiegando la tecnologia LED per tutta la gamma dei dispositivi dell'illuminazione architetture, si contribuisce ad aumentare la qualità della luce oltre che a migliorare notevolmente l'efficienza energetica e la durata nel tempo.



courtesy of Studio Citterio



# ARCHITECTURAL PHOTOVOLTAIC - BIPV

Production of energy from renewable sources is the first element of Green Energy Management.

Far Systems offers its experience for the **design and integration** of photovoltaic installations, proposing itself as EPCC (Engineering, Procurement and Construction Contractor) and offering turnkey **technical solutions**. Different types may be proposed according to the position of the photovoltaic installations, orientation of the building and presence of shade. Aesthetic logics must also be considered, according to the choice of colours and transparency of the photovoltaic panels to be integrated.

The particular requirements of the concept of “**fully architecturally integrated photovoltaic installations**” necessitate a combination of renewable energy production and architectural functions.

Creativity and design must be able to express themselves harmoniously to ensure functionality and aesthetics in respect of the environment. To achieve this, the Far Systems technical department interprets the designers' wishes with flexibility and dedication, with maximum customisation of each project.

La produzione di energia da fonti rinnovabili è il primo elemento del Green Energy Management.

Far Systems offre la propria esperienza per la **progettazione** e l'**integrazione** di impianti fotovoltaici, proponendosi come EPCC (Engineering, Procurement and Construction Contractor) e offrendo **soluzioni tecniche chiavi in mano**. Possono essere proposte differenti tipologie in base al posizionamento dell' impianto fotovoltaico, all'orientamento dell'edificio o alla presenza di ombreggiamenti. Un'altra caratteristica da considerare è rappresentata dalle logiche di estetica costruttiva, in base alla scelta dei colori e delle trasparenze dei pannelli fotovoltaici da integrare.

Il concetto di '**fotovoltaico a totale integrazione architettonica**' è caratterizzato da esigenze che richiedono la compresenza della produzione di energia rinnovabile e di funzioni architettoniche.

Creatività e design devono potersi esprimere in armonia permettendo l'estetica e la funzionalità nel rispetto dell'ambiente. Per questo l'ufficio tecnico di Far Systems con flessibilità e dedizione interpreta le volontà dei progettisti committenti, personalizzando al massimo ogni progetto.





# INDUSTRIAL AND STREET LIGHTING

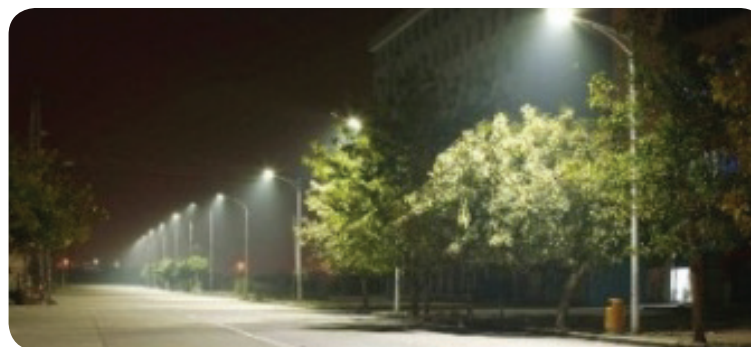
Airports, stations, large shopping centres and industrial sites for producing and storing materials often share the need **to light large areas**. Lighting installation design is aimed at improving safety in respect of technical standards and current legislation, guaranteeing visibility in potentially dangerous situations. The use of LED technology satisfies the need to combine **quality lighting with energy efficiency**. The LEDs are chosen from the best products available on the international market to guarantee top performance in terms of duration, chromatic constancy and energy efficiency.

Customisation of the luminaire is again at the heart of the work of Far Systems which makes its technical team available to guarantee excellent results.

Aeroporti, stazioni, grandi centri commerciali, siti industriali di produzione e stoccaggio di materiali, sono spesso accomunati dalla necessità di **illuminare grandi aree**. La progettazione di impianti di illuminazione viene fatta con lo scopo di migliorare la sicurezza, nel rispetto delle norme tecniche e delle leggi vigenti, garantendo le condizioni di visibilità in situazioni di potenziale pericolosità. L'impiego della tecnologia LED risponde proprio alla esigenza di abbinare **qualità della luce ed efficienza energetica**.

I LED sono scelti tra le migliori produzioni mondiali per garantire grandi performance in termini di durata di vita, costanza cromatica ed efficienza energetica.

La personalizzazione del corpo illuminante è, anche per questo settore, alla base del lavoro di Far Systems, che mette a disposizione il suo team di tecnici per garantire un risultato ottimale.



# TRANSPORT LIGHTING

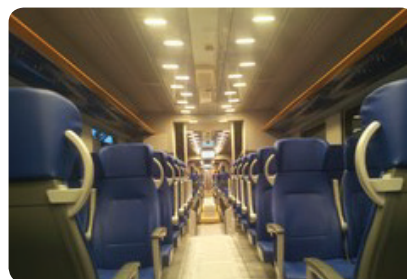
Far Systems offers the market an entire range of innovative **LED lighting products for railways**, conceived and designed to drastically reduce energy consumption, maintenance costs and environmental pollution. Far Systems designs and produces top quality luminaires able to resist the intensive use imposed by the railway sector.

**Customisation and integration** of the devices and heat sinks in the train structure is the basis for the work of Far Systems which, with its team of engineers and designers, is able to design the ideal project for the specific function required.

Far Systems presenta sul mercato un'intera gamma di prodotti innovativi per l'**illuminazione a LED per il ferroviario**, studiati e progettati per ridurre drasticamente i consumi di energia, i costi di manutenzione e l'inquinamento ambientale.

Far Systems è in grado di progettare e realizzare apparecchi illuminanti di altissima qualità con lo scopo di resistere agli usi intensivi che il settore ferroviario impone.

La **personalizzazione** e l'**integrazione** dei dispositivi e dei dissipatori nelle strutture dei treni è alla base del lavoro di Far Systems che con il suo team di tecnici e progettisti, studia per ogni commessa il prodotto ideale per la funzione richiesta.



# CUSTOM MADE

Far Systems has the skill and technology necessary to design and produce luminaires.

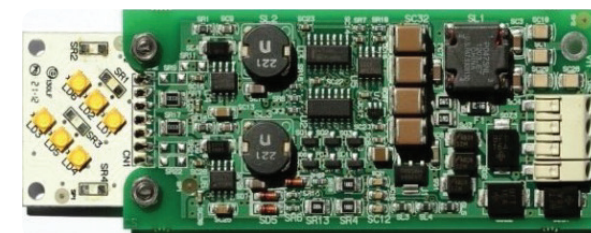
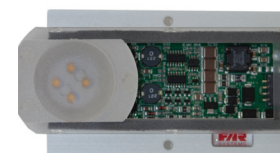
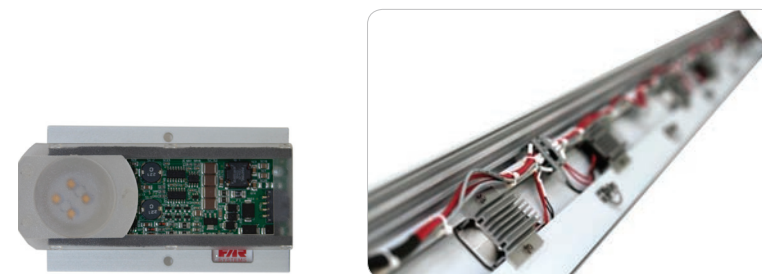
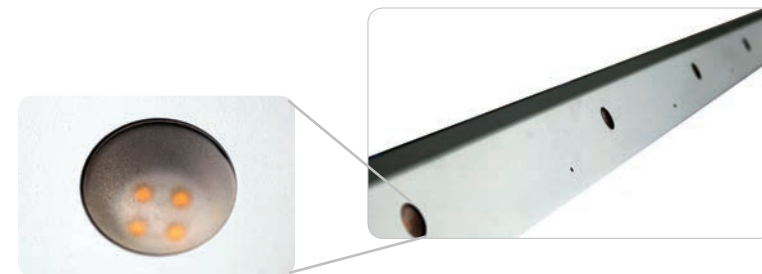
In its premises at Rovereto in the Province of Trento, the company develops each project from 3D modelling up to **complete production** of the definitive product, optimising production processes, finishes and materials, together with the lighting, mechanical and electronic characteristics, according to the function and use required by the customer and guaranteeing the best possible visual experience.

Far Systems can study and supply products and systems **customised** according to the requirements of all customers, whether public authorities or private companies, satisfying all current sector standards and regulations.

Far Systems possiede la competenza e la tecnologia necessaria in grado di progettare e realizzare corpi illuminanti.

Nel suo stabilimento di Rovereto (TN) realizza ogni progetto partendo dalla modellazione 3D fino alla **produzione completa** del prodotto definitivo ottimizzando processi produttivi, finiture, materiali, caratteristiche illuminotecniche, meccaniche ed elettronica, in base alla funzione e l'impiego richiesto dal committente e assicurando la migliore esperienza visiva possibile.

Far Systems è in grado di studiare e fornire prodotti e sistemi **personalizzati** in base alle esigenze del cliente, sia esso un ente pubblico o un'azienda privata, rispettando tutte le normative vigenti del settore.





# ENERGY SAVING & MANAGEMENT

With the support of the new technologies, the intelligent building allows coordinated, integrated and computerised management of technological installations (air conditioning, water, gas and energy distribution, safety installations), equipment and communications networks.

The introduction of technological systems to optimise the building's **energy performance** is an increasingly important theme in light of new community regulations.

Ever sensitive to the environment and energy saving, Far Systems develops **hardware and software systems** to analyse and manage consumption intelligently. It designs and produces installations using renewable sources, improving the lighting aspects of the environment with the use of low-energy consumption sources.

“If you can measure you can manage, if you manage you can improve!”

L'**edificio intelligente**, con il supporto delle nuove tecnologie, permette la gestione coordinata, integrata e computerizzata degli impianti tecnologici (climatizzazione, distribuzione acqua, gas ed energia, impianti di sicurezza), delle attrezzature e delle reti di comunicazione.

L'introduzione di sistemi tecnologici, per ottimizzare le **performance energetiche** degli edifici, rappresenta un tema che sta assumendo un'importanza crescente, alla luce delle nuove normative comunitarie.

Far Systems, da sempre sensibile all'ambiente e al risparmio energetico, sviluppa **sistemi hardware e software** per la contabilizzazione analitica e la gestione intelligente dei consumi. Progetta e realizza impianti da fonti rinnovabili riqualificando ambienti a livello illuminotecnico con l'impiego di sorgenti a basso consumo energetico.



# REFERENCES

## PROJECT

KAFD 5.01  
Tour Odéon  
Casa Milan  
KAFD 1.11  
Area Michelin  
Eurosky  
Congress Center "La Nuvola"  
Trentino Trasporti  
UNIFIMM Tower  
Ponti EXPO 2015  
Millennium Tower  
Verona Forum  
Photovoltaic Noise Barrier  
Largo Europa  
WJC – World Join Center  
A22  
A22 HEADQUARTERS  
Rho Shelter  
Thalys  
ETR 500  
SBB New Pendolino  
PKP Pendolino  
ETR 1000

## CLIENT

Saudi Binladin Group  
Vinci Construction  
A.C. Milan  
Saudi Binladin Group  
Castello S.g.r.  
Parsitalia  
Condotte S.p.a. Rome – Eur S.p.a.  
Trentino Trasporti  
Unifim Assicurazioni  
CMB Costruzioni  
Salini Nigeria LTD  
CIS  
Comune di Oppeano Vallese (VR)  
Eurobuilding – Gruppo Vanuzzo  
URBAM  
Autostrada del Brennero  
Autostrada del Brennero  
ALBERGHI FIERA  
SNCF  
Ansaldo Breda  
Alstom  
Alstom  
Ansaldo Breda - Bombardier

## ARCHITECT

Henning Larsen Architects  
Architecte D.P.L.G. Alexandre GIRALDI  
Studio Novembre  
Behnish Architekten  
Renzo Piano Building Workshop  
Franco Purini  
Massimiliano Fuksas  
Trentino Trasporti  
Open Project  
Studio Citterio  
Studio Nicoletti Associati  
Mario Bellini  
Far Systems Tecnical Offices  
Gianmaria Scalcon  
Marco Cerri  
A22 Banner Motorway Technical Office  
Sergio Giovanazzi  
Dominique Perrault

## SITE

Kingdom of Saudi Arabia  
Principality of Monaco  
Milan - Italy  
Kingdom of Saudi Arabia  
Trento - Italy  
Rome – Italy  
Rome – Italy  
Trento – Italy  
Bologna – Italy  
Milan - Italy  
Abuja - Nigeria  
Verona - Italy  
Oppeano Vallese (VR) – Italy  
Padova – Italy  
Milan– Italy  
Marano di Isera (TN) – Italy  
Trento – Italy  
Milan – Italy



**GRUPPO  
INDUSTRIALE  
TOSONI**

[www.tosoni.com](http://www.tosoni.com)

37069 Villafranca di Verona (VR) - Italy  
Viale Postumia s.n.  
Phone +39 045 6331 111  
Fax +39 045 6331 139  
E-mail: [tosonigroup@tosoni.com](mailto:tosonigroup@tosoni.com)

[www.tosoni.com](http://www.tosoni.com)

**CONSTRUCTION DIVISION**  
Steel Construction - Curtain Walls - Led Lighting

**OFFICINE TOSONI LINO S.p.A.**

37069 Villafranca  
Verona - Italy  
Viale 1° Maggio, 8  
Phone +39 045 790 0788 -  
Fax +39 045 630 0308  
E-mail: [oftosoni@tosoni.com](mailto:oftosoni@tosoni.com)

**CORDIOLI & C S.p.A.**

37067 Valeggio sul Mincio  
Verona - Italy  
Via del Lavoro, 1  
Phone +39 045 795 0277  
Fax +39 045 795 0644  
E-mail: [cordioli@cordioli.com](mailto:cordioli@cordioli.com)

**FAR SYSTEMS S.r.l.**

38068 Rovereto  
Trento - Italy  
Via Fornaci, 35  
Phone +39 0464 485333  
Fax +39 0464 485334  
E-mail: [far@farsystems.it](mailto:far@farsystems.it)

**TOSONI FRANCE SARL**

F-75008 Paris  
Head Office: 73, Boulevard Haussmann  
Phone +33 1 4266 6675  
E-mail: [tosoni.france@tosoni.com](mailto:tosoni.france@tosoni.com)

**LUXEMBAU Sarl**

L-1219 Luxembourg  
Head Office: 17, rue  
Beaumont  
Bruxelles Office:  
Square Wiser, 4 - B-1040 Bruxelles  
Phone +32 2 2803 420  
E-mail: [tosoni.belgium@tosoni.com](mailto:tosoni.belgium@tosoni.com)

**SAUDI TOSONI I.C. LLC**

Al Karamah Building, 480 1st Floor  
Al Uroubah Street - Sulaymaniya  
Ryadh 11352  
P.O. Box : 66639 Postal Code: 11586  
Phone +966 5 3635 2320





We **build** and **light** your ideas!



[www.farsystems.it](http://www.farsystems.it)