

## Service Manual

### TV

**CUC 2050 N**  
**2080 N**

**ST 70-850 NIC/ PIP**  
(92175 602 7200 / G.CH 1072)

**ST 84-896 NIC/ TOP**  
(92170 602 9000 / G.CF 8490)

### Grundig Service

Hotline Deutschland...  
...Mo.-Fr. 8.00-16.30 Uhr

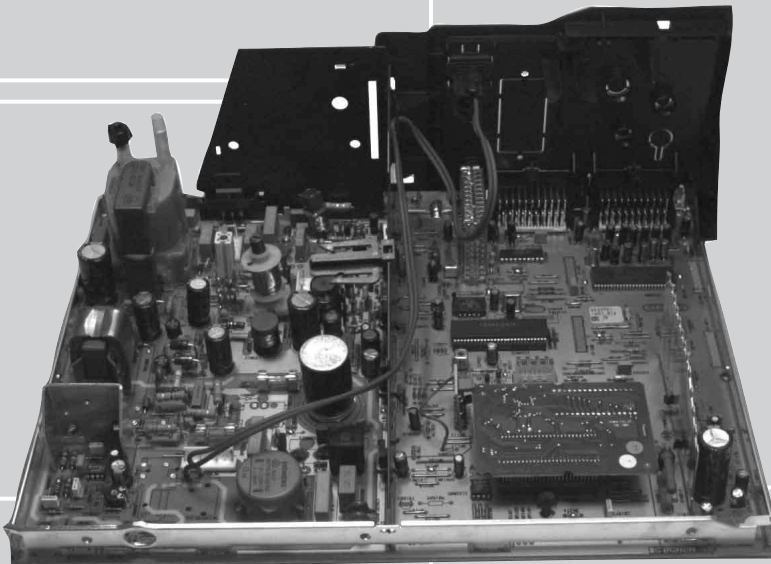
**Technik:**

TV	0180/52318-41
TV	0180/52318-49
SAT	0180/52318-48
VCR/ LiveCam	0180/52318-42
HiFi/ Audio	0180/52318-43
Car Audio	0180/52318-44
Telekommunikation	0180/52318-45
Fax:	0180/52318-51

Planatron (8.00-22.00 Uhr) 0180/52318-99

Ersatzteil-Verkauf: Mo.-Fr. 8.00-19.00 Uhr

Telefon: 0180/52318-40  
Fax: 0180/52318-50



Zusätzlich erforderliche  
Unterlagen für den Komplettservice

Additionally required  
Service Documents for the Complete Service

Ergänzung  
Supplement

**6**

Sach-Nr./ Part No.  
72010 020 7600

**Service  
Manual**

**CUC 2030/ N**  
**CUC 2031/ N**

Sach-Nr./ Part No.  
72010 020 7000

Ergänzung  
Supplement

**4**

Sach-Nr./ Part No.  
72010 020 7400

**Service  
Manual**

**Sicherheit  
Safety**

Sach-Nr./ Part No.  
72010 800 0000

**Service  
Training**

**CUC 2000**

Sach-Nr./ Part No.  
© 72010 350 3500  
© 72010 350 3600

Btx \* 32700 #

Sachnummer  
Part Number 72010 020 7600

Änderungen vorbehalten  
Subject to alteration

Printed in Germany  
VK22/ 232 1098

Es gelten die Vorschriften und Sicherheitshinweise gemäß dem Service Manual "Sicherheit", Sach-Nummer 72010 800 0000, sowie zusätzlich die eventuell abweichenden, landesspezifischen Vorschriften!



The regulations and safety instructions shall be valid as provided by the "Safety" Service Manual, part number 72010 800 0000, as well as the respective national deviations.

**D**

Für dieses Gerät gilt das Service Manual CUC 2030...CUC 2031 N. Diese Ergänzung dokumentiert die Unterschiede bzw. zusätzlichen Bestückungen der Geräte.

Die Bausteinbestückung und die Sachnummern der einzelnen Bausteine entnehmen Sie bitte den Tabellen auf Seite 3 und 4.

Grundlage für den Service sind:

- Sicherheitsvorschriften (Sach-Nr. 72010 800 0000)
- Service Manual CUC 2030...CUC 2031 N (Sach-Nr. 72010 020 7000)
- 4. Erg. CUC 2030 N ... CUC 2080 N (Sach-Nr. 72010 020 7400)

Das bereits in der in 4. Ergänzung dokumentierte Gerät **ST 84-896 NIC/TOP** wird wegen Verwendung einer neuen Bildröhre und der damit verbundenen technischen Änderungen in dieser Ergänzungen nochmals behandelt.

Bei Verwendung der neuen Bildrohrplatte **29305 122 2500** entfällt die BSO- und UG2-Shift-Platte.

## Allgemeine Hinweise

### Sachnummern

Durch die EDV-Umstellung wurden die bisherigen 10-stelligen Sachnummern auf 12-stellige geändert.

Beispiel: bisher: 29504-111.22  
neu: 29504 111 2200

Während der Umstellphase können im Service Manual beide Schreibweisen vorkommen.

### Ersatzteillisten

Die vierstelligen, von der Ersatzteilbezeichnung abgesetzten Zahlen beziehen sich auf die letzten vier Stellen der Sachnummern der Chassis oder der Bausteine.

Beispiel: 3100  $\hat{=}$  29704 004 **3100**

## Inhaltsverzeichnis

	Seite
Modulaufstellung – Service Manual mit Ergänzungen .....	3
Modulübersicht .....	4
Technische Daten .....	4
Bildrohrplatte .....	5
Prozessorplatte .....	7
Ersatzteillisten .....	10

## Allgemeiner Teil

### Meßgeräte / Meßmittel

Beachten Sie bitte das Grundig Meßtechnik-Programm, das Sie unter folgender Adresse erhalten:

Grundig AG Geschäftsbereich Instruments Test- und Meßsysteme  
Würzburger Str. 150, D-90766 Fürth  
Tel.: 0911 / 703-4118, Fax: 0911 / 703-4130  
eMail: instruments@grundig.de, Internet: <http://www.grundig-instruments.de>

**GB**

For this TV set the Service Manual CUC 2030...CUC 2031 N is applicable. This Manual describes the differences and the additionally fitted modules of the TV receivers.

The individual modules and the relevant part numbers are listed in the tables on page 3 and 4.

Basic instructions for servicing are given in the:

- Safety Instructions (Part No. 72010 800 0000)
- Service Manual CUC 2030...CUC 2031 N (Part No. 72010 020 7000)
- 4st Suppl. CUC 2030 N ... CUC 2080 N (Part No.72010 020 7400)

The **ST 84-896 NIC/TOP** was already documented in the 4th Supplement. It is described in this supplement once more because of its new picture tube and the resulting technical changes.

When using the new picture tube panel **29305 122 2500**, the BSO and UG2-Shift panel is omitted.

## General Notes

### Part Numbers

Due to the conversion of the EDP system, the previous 10-digit part numbers were change to 12-digit numbers.

Example: previous: 29504-111.22  
new: 29504 111 2200

During the conversion of the system, either form may be found in the Service Manual.

### Spare Parts Lists

The set off four figures in the designation of the spare parts refer to the four figures at the end of the part numbers of the chassis or modules.

Example: 3100  $\hat{=}$  29704 004 **3100**

## Table of Contents

	Page
List of Module – Service Manual with Supplements .....	3
Module List .....	4
Technical Data .....	4
CRT Panel .....	5
Processor Board .....	7
Spare Parts Lists .....	10

## General Part

### Test Equipment / Aids

Please note the Grundig Catalog "Test and Measuring Equipment" obtainable from:

## Modulauflistung – Service Manual mit Ergänzungen

### List of Modules – Service Manual with Supplements

Modul Module	Modul-Sachnummer Module Part Number	Service Manual	4. Ergänzung	6. Ergänzung
		CUC 2030 / 2030 N CUC 2031 / 2031 N	4. Supplement CUC 2030 N ... 2080 N	6. Supplement CUC 2050 N / 2080 N
		72010 020 7000	72010 020 7400	72010 020 7600
Dyn. Focus	29305 025 3500		Seite / Page 57	
Netzschalterplatte Mains Switch Panel	29305 165 7100	Seite / Page 3-27		
	29305 165 7300	Seite / Page 3-28		
	29305 165 7600		Seite / Page 13	
Dolby-Surround-Platte Dolby Surround Board	29504 104 7700		Seite / Page 43	
Feature-Platte CTI/LTI Feature Board CTI/LTI	29305 119 3500		Seite / Page 40	
Bedieneinheit Control Unit	29501 082 5900	Seite / Page 3-33		
	29501 082 6100	Seite / Page 3-33		
	29501 082 7000		Seite / Page 46	
	29501 082 7300		Seite / Page 59	
Keyboard	29501 083 1600		Seite / Page 59	
	29501 083 2500	Seite / Page 3-32		
	29501 083 4400	Seite / Page 3-32		
	29501 083 7000		Seite / Page 46	
BSO-Platte BSO Panel	29305 119 4400	Seite / Page 3-24		
Prozessorplatte Processor Panel	29305 119 3700	Seite / Page 3-25		
	29305 119 3900	Seite / Page 3-25		
	29305 119 4000	Seite / Page 3-25	Seite / Page 49	
	29305 119 4600	Seite / Page 3-25		
	29305 119 7100		Seite / Page 49	
	29305 219 0600			Seite / Page 7
Ersatzplatte Alternative Board	29305 119 4200	Seite / Page 3-31		
	29305 119 4500	Seite / Page 3-31		
Buchsenplatte Socket Board	29305 008 3400	Seite / Page 3-29		
	29305 008 3500	Seite / Page 3-30		
	29305 008 3700	Seite / Page 3-30		
	29305 008 3800	Seite / Page 3-29	Seite / Page 39	
Bildrohrplatte CRT Panel	29305 122 1600	Seite / Page 3-11		
	29305 122 1800	Seite / Page 3-11		
	29305 122 2100/2300		Seite / Page 35	
	29305 122 2200		Seite / Page 37	
	29305 122 2500			Seite / Page 5
UG2-Shift	29305 119 4300		Seite / Page 48	
Panorama View	29305 119 6800		Seite / Page 48	
PIP-Baustein PIP Module  (PIP-Modul 4) (PIP Module 4)	29504 106 5200		Seite / Page 52	
	29504 106 5100		Seite / Page 52	

## Modulübersicht / Module List

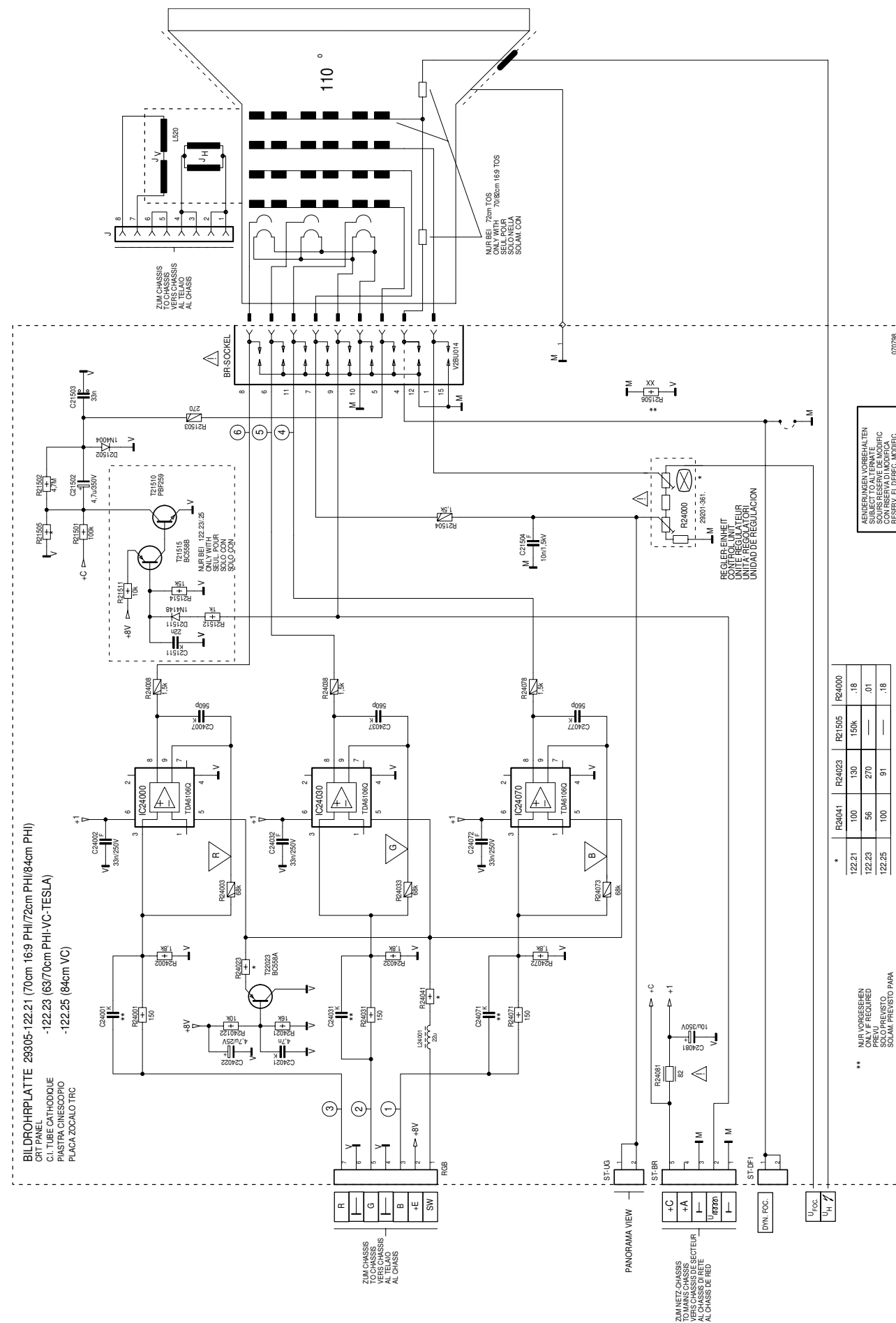
	Sachnummer Part Number	ST 70-850 NIC/PIP CUC 2050 N	ST 84-896 NIC/TOP CUC 2080 N
Bestell-Nr. Order No.		G.CH 1072	G.CF 8490
Chassis		29704 003 5400	29704 003 4100
Tuner PLL	29504 301 0100	WW.	WW.
	81406 016 1200	●	●
Bedieneinheit Control Unit	29501 082 5900	●	—
	29501 082 7000	—	●
Keyboard	29501 083 7000	—	●
Bildrohrplatte CRT Panel	29305 122 1600	●	—
	29305 122 2500	—	●
Feature-Platte CTI / LTI Feature Board CTI / LTI	29305 119 3500	●	●
Prozessorplatte Processor Panel	29305 219 0600	●	●
Dolby-Surround-Platte Dolby Surround Board	29504 104 7700	nachrüstbar retrofitable	nachrüstbar retrofitable
PIP-Baustein (PIP-Modul 4) PIP Module (PIP Module 4)	29504 106 5100	●	nachrüstbar
Fernbedienung Remote Control	29642 061 0100	●	●

## Technische Daten / Technical Data

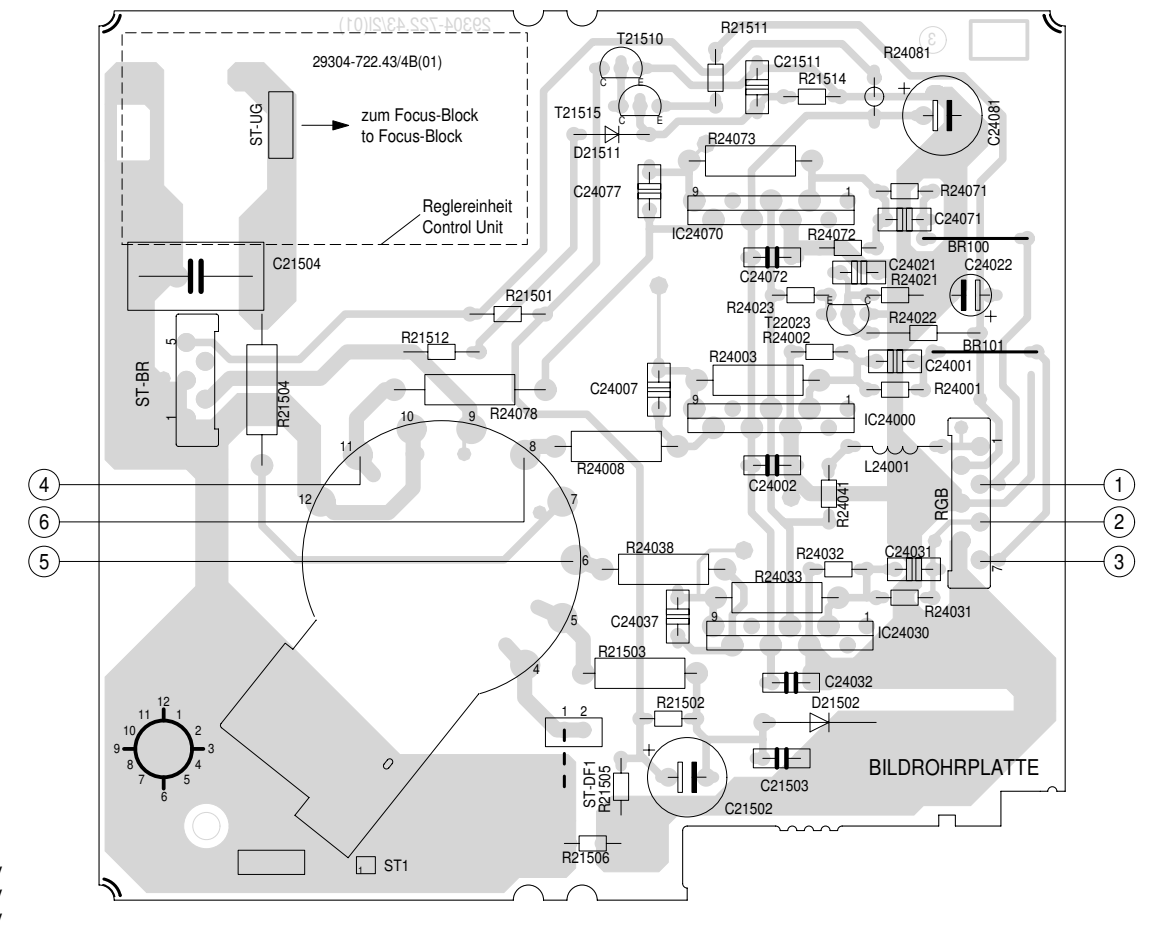
	ST 70-850 NIC / PIP (CUC 2050 N)	ST 84-896 NIC / TOP (CUC 2080 N)
<b>Bildröhre / Picture Tube</b>		
Sichtbares Bild Visible picture	66cm	80cm
Bildschirmdiagonale Screen diagonale	70cm (28") Black Line D	84cm (33") Black Line S
Ablenkwinkel Deflection angle	110°	110°
Bildwechselfrequenz Vertical frequency	50Hz	50Hz
<b>Elektronik / Electronic</b>		
Programmspeicherplätze Programme positions	99 TV + 3 AV	99 TV + 3 AV
AV-Auswertung AV evaluation	auf jeden Programmplatz programmierbar / programmable for every programme position	
Tuner	PLL-Frequenz synthesizer tuning UHF/VHF PLL frequency synthesizer tuning UHF/VHF	PLL-Frequenz synthesizer tuning UHF/VHF PLL frequency synthesizer tuning UHF/VHF
TV-Normen TV-Standard	PAL, NTSC 4,43MHz, B/G, I, D/K,K' (nur/only PAL)	PAL, NTSC 4,43MHz, B/G, I, D/K,K' (nur/only PAL)
Stereo Systeme Stereo systems	Deutsch A2 für B/G/D/K, Nicam 5,85+6,52MHz German A2 for B/G/D/K, Nicam 5,85+6,52MHz	Deutsch A2 für B/G/D/K, Nicam 5,85+6,52MHz German A2 for B/G/D/K, Nicam 5,85+6,52MHz
Videotext Teletext	8 Seiten TOP/FLOF-text, VPS, 8 pages TOP/FLOF-text, VPS,	8 Seiten TOP/FLOF-text, VPS, 8 pages TOP/FLOF-text, VPS,
Musikleistung Music power	Stereo 2 X 20W	Stereo 2 X 20W
<b>Anschlüsse Front / Connections Front</b>		
Kopfhörer Headphones	Stereo 3,5mm Klinkenbuchse, Lautstärke regelbar, individuelle Tonkanalwahl bei 2-Ton-Empfang Stereo 3.5mm jacksocket, adjustable volume, individual channel selection with dual-sound broadcasts	
Video IN	1 x Cinch	1 x Cinch
Audio IN	2 x Cinch	2 x Cinch
<b>Anschlüsse Rückwand / Connections Rear Panel</b>		
Euro AV 1 (schwarz/black)	FBAS in-/output, MicroSAT Fernbedienung (Pin 8) SBAS input, RGB input, MicroSAT remote control (Pin 8)	FBAS in-/output, MicroSAT Fernbedienung (Pin 8) SBAS input, RGB input, MicroSAT remote control (Pin 8)
Euro AV 2 (schwarz/black)	FBAS in-/output, RGB input, SBAS input	FBAS in-/output, RGB input, SBAS input
<b>Netzteil / Mains Stage</b>		
Netzspannung (Regelber.) Mains voltage (variable)	165...265V	165...265V
Netzfrequenz Mains frequency	50 / 60Hz	50 / 60Hz
Leistungsaufnahme Power consumption	ca. 80W	ca. 110W
Standby	ca. 5W	ca. 5W

# Platinenabbildungen und Schaltpläne / Layout of PCBs and Circuit Diagrams

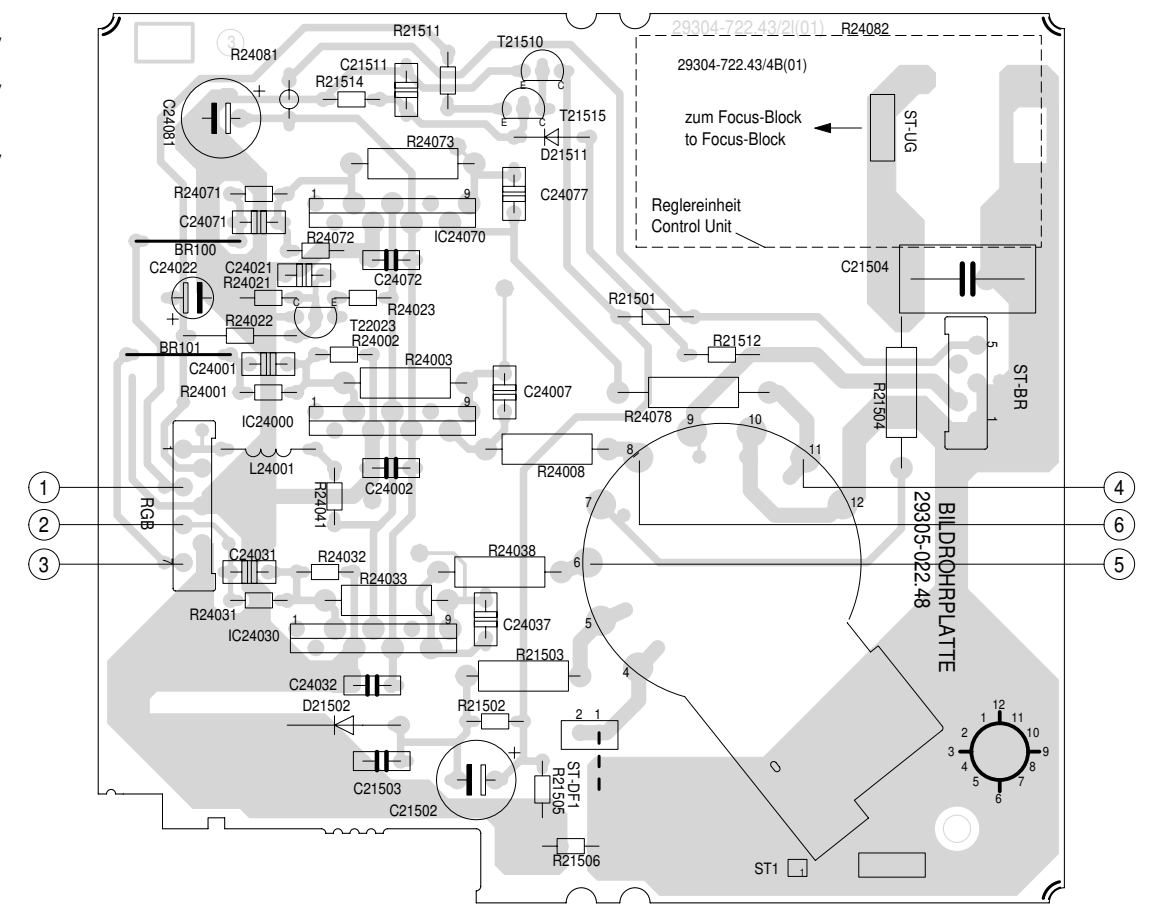
## Bildrohrplatte / CRT Panel



## Bestückungsseite, Ansicht von oben / Component Side, Top View



## Lötseite, Ansicht von unten / Solder Side, Bottom View



Prozessorplatte / Processor Panel

PROZESSOR-PLATTE  
PROCESSING BOARD  
PLAQUE CALCULATEUR  
PIASTRA CALCOLATORE  
PLACA CALCULADOR

VARIANTE 1.0  
29305-119.37/39/40/46/47/48/54/56/57/58/59/60  
.61/.63/.64/.65/.66/.70/.71/.72/.74/.75/.76

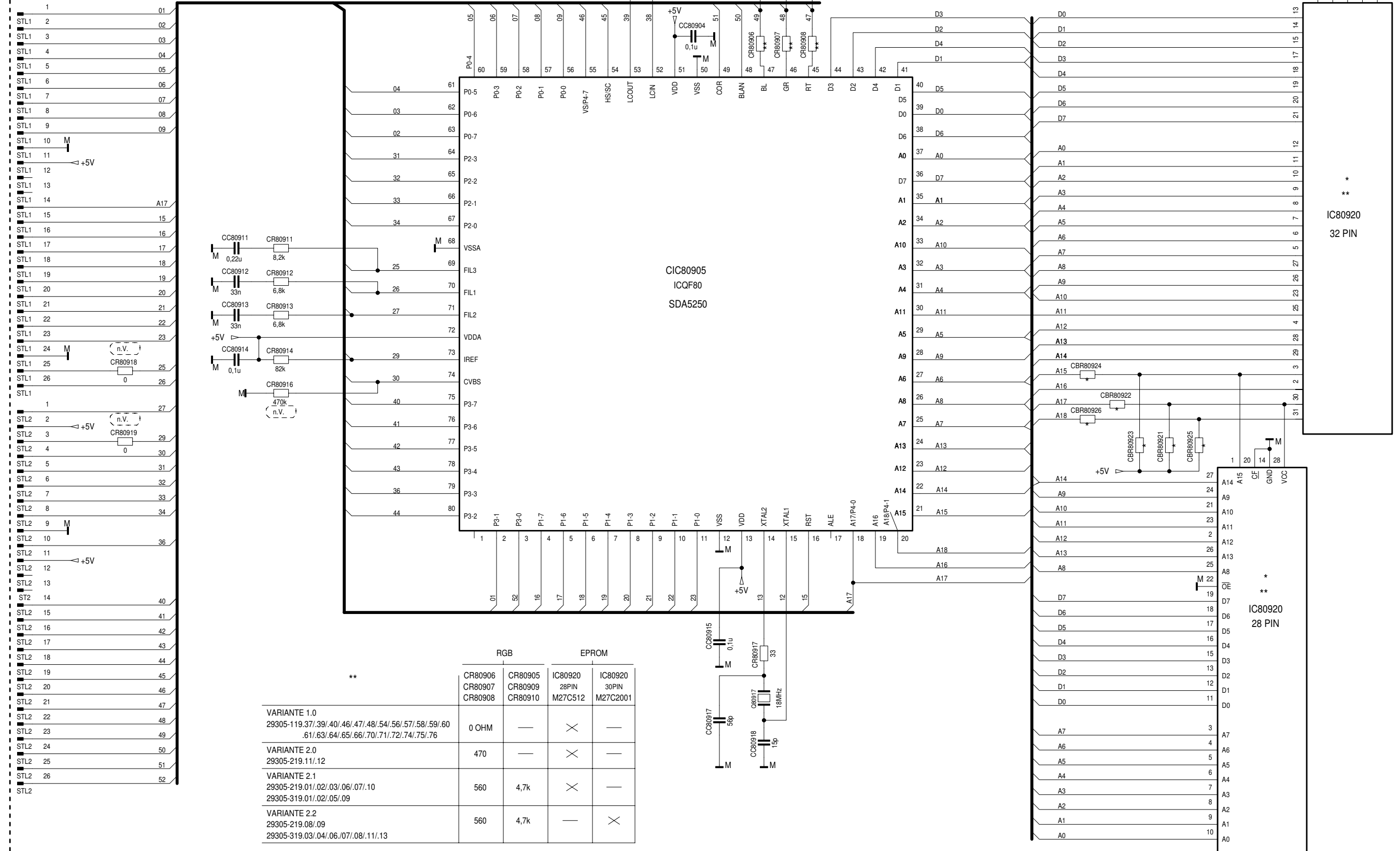
VARIANTE 2.0  
29305-219.11/12

VARIANTE 2.1  
29305-219.01/02/03/06/07/10  
29305-319.01/02/05/09

VARIANTE 2.2  
29305-219.08/09  
29305-319.03/04/06/07/08/11/13

vorgesehene Bestueckungsoptionen / Components planned to be fitted optionally

IC80920	M27C256	M27C512	IC80920	M27C1001	M27C2001	M27C4001
CBR80921	0 OHM	0 OHM	CBR80921	—	—	—
CBR80922	—	—	CBR80922	—	0 OHM	0 OHM
CBR80923	0 OHM	—	CBR80923	—	—	—
CBR80924	—	0 OHM	CBR80924	0 OHM	0 OHM	0 OHM
CBR80925	—	—	CBR80925	0 OHM	0 OHM	—
CBR80926	—	—	CBR80926	—	—	0 OHM

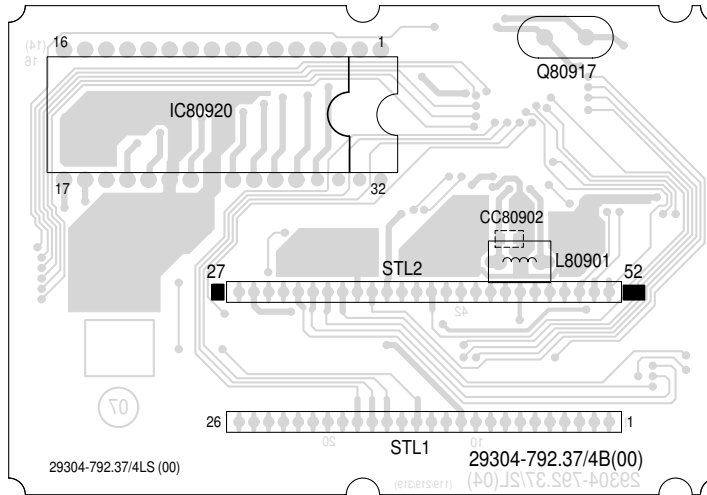


	RGB		EPROM	
CR80906	CR80905	IC80920	IC80920	
CR80907	CR80909	28PIN	30PIN	
CR80908	CR80910	M27C512	M27C2001	

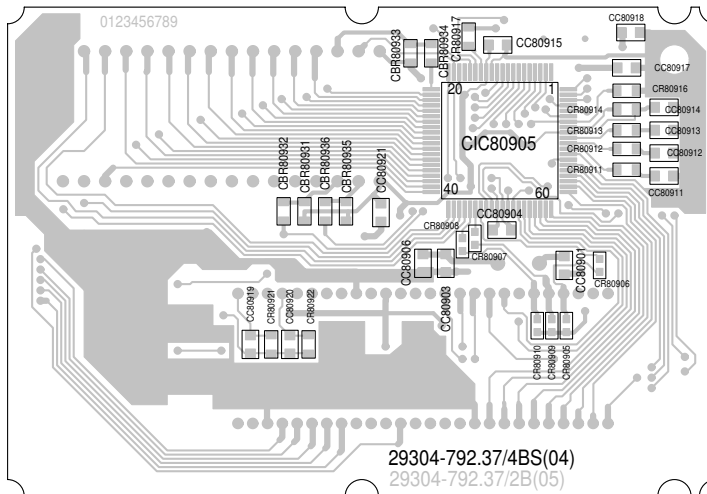
VARIANTE 1.0 29305-119.37/39/40/46/47/48/54/56/57/58/59/60 .61/.63/.64/.65/.66/.70/.71/.72/.74/.75/.76	0 OHM	—	×	—
VARIANTE 2.0 29305-219.11/12	470	—	×	—
VARIANTE 2.1 29305-219.01/02/03/06/07/10 29305-319.01/02/05/09	560	4,7k	×	—
VARIANTE 2.2 29305-219.08/09 29305-319.03/04/06/07/08/11/13	560	4,7k	—	×

# Prozessorplatte / Processor Panel

## Bestückungsseite / Component Side



## Bestückungsseite (SMD) / Component Side (SMD)



Ersatzteilliste  
Spare Parts List

TV

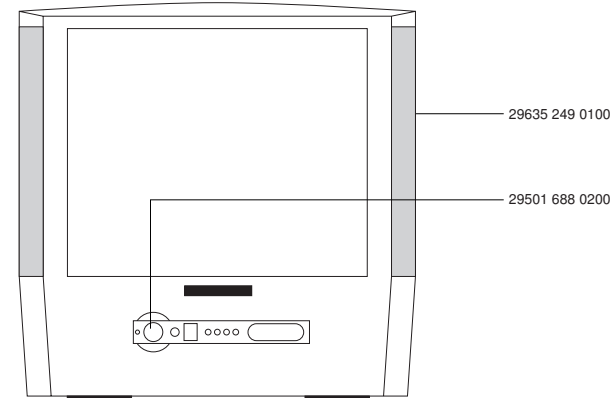
9 / 98

## ST 70-850 NIC/ PIP

SACH-NR. / PART NO.: 92175 602 7200  
BESTELL-NR. / ORDER NO.: G.CH 1072 AGANA-GRAU/AGANA-GREY

POS. NR. POS. NO.	ABB. FIG.	SACHNUMMER PART NUMBER	ANZ. QTY.	BEZEICHNUNG (D)	DESCRIPTION (GB)
		92175 602 7200		ST 70-850 NIC/PIP AGANA-GRAU	ST 70-850 NIC/PIP AGANA-GREY
0200.000		29635 249 0100		GEH-VORDERTEIL DRUCK KPL	CABINET FRONT PART PRINT
0249.000		29636 298 0100		ABDECKUNG DRUCK KPL	COVER PRINT CPL
0252.000		29303 390 4200		KOPFHÖRERBUCHSE 3,5 O.SCHALTER	HEADPHONE SOCKET 3,5 W/O SWITCH
0253.000		29303 168 0500		CINCH-BUCHSE 3-FACH FBAS/	CINCH SOCKET 3 FOLD FBAS/
0255.000		29501 716 0100		TASTEN-SATZ	KEY SET
0256.000		29636 289 0100		ABDECKUNG BUCHSEN	COVER SOCKET
0260.000		29700 638 0100		ABDECKUNG	COVER
0300.000		29636 266 0100		GEH-RUECKTEIL OFB	REAR PART SURFACE TREAT.
0320.000		29618 742 0400		TYPENAUFKLEBER	TYPE LABEL SELF-ADHESIVE
0360.000		29638 104 0100		LS-BOX LINKS KPL	LS-BOX LEFT CPL
0370.000		29638 105 0100		LS-BOX RECHTS KPL	LS-BOX RIGHT CPL
0700.000	△	09246 131 8500		SPULE ENTMAGNETISIERUNG	COIL DEGAUSSING
0730.000		29607 219 0100	8	SPULENHAKEN	COIL HOOK
1100.000	△	83000 304 3500		BILDR.A66EAK71X01/ A66EAK	PICT.TUBE A66EAK71X01/ A66EAK
1200.000	△	29201 360 0200		ANODENKAPPE M.HOCHSPANNUNGSKABEL	ANODE CAP W.HIGH VOLTAGE CABLE
1300.000		29501 082 5900		BEDIENEINHEIT	CONTROL UNIT
1310.000		29703 357 1100		TASTSCHALTER PROGRAMM +	KEY SWITCH PROGRAMME +
1310.000		29703 357 1100		TASTSCHALTER PROGRAMM -	KEY SWITCH PROGRAMME -
1310.000		29703 357 1100		TASTSCHALTER LAUTSTAERKE +	KEY SWITCH VOLUME +
1310.000		29703 357 1100		TASTSCHALTER LAUTSTAERKE -	KEY SWITCH VOLUME -
1360.000	△	29703 291 2200		NETZSCHALTER 2,5A	POWER SWITCH 2,5A
WW.	△	29703 291 3200		NETZSCHALTER 4A	POWER SWITCH 4A
1370.000		29501 688 0200		TASTE NETZ	KEY POWER
1375.000		29628 417 0100		DRUCKFEDER	PRESS SPRING
2100.000	△	82909 913 1600		NETZKABEL KPL MIT ENTSTOERDROSSEL	POWER CABLE WITH INTERFER CHOKE
	△	29305 122 1600	X	BILDROHRPLATTE	PICTURE TUBE PCB
2400.000		29642 061 0100		TELEPILOT TP 800	REMOTE CONTROL TP 800
		21756 941 0100		BEDIENUNGSANLEITUNG	OPERATING INSTRUCTIONS
		72010 020 7000		SERVICE MANUAL D/GB	SERVICE MANUAL D/GB
		72010 020 7400		SERVICE MANUAL D/GB 4. ERGAENZUNG	SERVICE MANUAL D/GB 4TH SUPPLEMENT
		72010 020 7600		SERVICE MANUAL D/GB 6. ERGAENZUNG	SERVICE MANUAL D/GB 6TH SUPPLEMENT
		29656 004 1500		MONTAGEZUBEHOER F.BILDROHR KEIN E-TEIL	MOUNTING ACCESSORIES F.CRT NO SPARE PART
		29704 003 5400	X	CHASSIS-FS-STEREO CUC 2050 N KEIN E-TEIL	CHASSIS TV STEREO CUC 2050 N NO SPARE PART
				X = SIEHE GESONDERTE E-LISTE WW. = WAHLWEISE	X = SEE SEPARATE PARTS LIST WW. = OPTIONAL

POS. NR. POS. NO.	SACHNUMMER PART NUMBER	BEZEICHNUNG DESCRIPTION	POS. NR. POS. NO.	SACHNUMMER PART NUMBER	BEZEICHNUNG DESCRIPTION
	29501 082 5900	BEDIENEINHEIT CONTROL UNIT			
IC 84001	83053 675 3000	IC TFMS5300 STEHEND/ TSOP			
T 44505	83032 055 4800	TRANS BC548B AV330 -AMMO			
T 44510	83032 075 5800	TRANS BC558C AV330 -AMMO			



Btx \*32700#

ÄNDERUNGEN VORBEHALTEN / SUBJECT TO ALTERATION

Es gelten die Vorschriften und Sicherheitshinweise gemäß dem Service Manual "Sicherheit", Sach-Nummer 72010 800 0000, sowie zusätzlich die eventuell abweichenden, landesspezifischen Vorschriften!



The regulations and safety instructions shall be valid as provided by the "Safety" Service Manual, part number 72010 800 0000, as well as the respective national deviations.

Btx \*32700#

ÄNDERUNGEN VORBEHALTEN / SUBJECT TO ALTERATION



Ersatzteilliste  
Spare Parts List

3 / 98

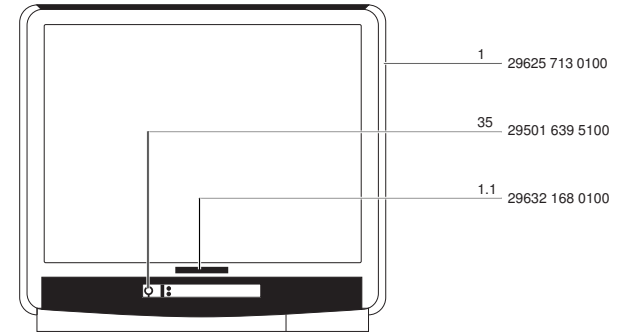
**GRUNDIG**

TV

**ST 84-896 NIC/ TOP**SACH-NR. / PART NO.: 92170 602 9000  
BESTELL-NR. / ORDER NO.: G.CF 8490 ANTHRAZIT-SOFT/ANTHRACITE SOFT

POS. NR. POS. NO.	ABB. FIG.	SACHNUMMER PART NUMBER	ANZ. QTY.	BEZEICHNUNG (D)	DESCRIPTION (GB)
0001.000		92170 602 9000		ST 84-896 NIC/TOP ANTHRAZIT-SOFT	ST 84-896 NIC/TOP ANTHRACITE-SOFT
0001.100		29625 713 0100		GEH-VORDERTEIL OFB	CABINET FRONT PART SURFAC
0001.200		29632 168 0100		EMBLEM GRUNDIG	EMBLEM GRUNDIG
WW.		29633 595 5100		ABDECKUNG M.STOFF KPL	COVER WITH FABRIC CPL.
0003.000		29633 595 0100		ABDECKUNG M.STOFF KPL	COVER WITH FABRIC CPL.
0005.000		29700 638 0100		ABDECKUNG	COVER
0010.000		19126 025 9700	2	LAUTSPRECHER	LOUDSPEAKER
0011.000		29631 493 0500		GEH-RUECKTEIL OFB	CABINET REAR PART
		29618 734 0400		TYPENAUFKLEBER	TYPE LABEL SELF-ADHESIVE
		29656 004 2800		MONTAGEZUBEHOER F.BILDROHR KEIN E-TEIL	MOUNTING ACCESSORIES F.CRT NO SPARE PART
0021.000	△	29607 307 0100	2	SCHLAUFE	LOOP
0024.000	△	09246 120 8500		ENTMAGNETISIERUNGSSPULE	DEGAUSSING COIL W.HOLDER
0025.000	△	83000 208 1000		BILDR.A80EJA33X104	PICT.TUBE A80EJA33X104
0026.000	△	29201 360 0300		ANODENKAPPE M.HOCHSPANNUNGSKABEL	ANODE CAP W.HIGH VOLTAGE CABLE
0030.000		29501 082 7000		BEDIENEINHEIT	CONTROL UNIT
0030.100	△	29703 291 2200		NETZSCHALTER	POWER SWITCH
WW.	△	29703 291 3200		NETZSCHALTER	POWER SWITCH
0030.300		29303 390 4200		KOPFHOERERBUCHSE 3,5 O.SCHALTER	HEADPHONE SOCKET 3,5 W/O SWITCH
0030.400		29303 168 0500		CINCH-BUCHSE 3-FACH GE/WS/RT	CINCH SOCKET 3 FOLD YE/WH/RD
0030.500		29501 599 0100		ABDECKUNG S-BUCHSEN	S-SOCKET-COVER
0031.000		29703 357 0100		TASTSCHALTER PROGRAMM +	KEY SWITCH PROGRAMME +
0031.100		29703 357 0100		TASTSCHALTER PROGRAMM -	KEY SWITCH PROGRAMME -
0031.200		29703 357 0100		TASTSCHALTER LAUTSTAERKE +	KEY SWITCH VOLUME +
0031.300		29703 357 0100		TASTSCHALTER LAUTSTAERKE -	KEY SWITCH VOLUME -
0033.000		29501 593 0100		RAHMEN MIT TASTEN	FRAME WITH KEYS
0034.000	△	82909 913 1600		NETZKABEL KPL	POWER CABLE CPL GWN9.22
0035.000		29501 639 5100		NETZTASTENKNOPF	POWER KEY
0036.000	△	29642 061 0100		TELEPILOT TP 800	REMOTE CONTROL TP 800
		29305 122 2500	X	BILDROHRPLATTE 72CM	PICTURE TUBE BOARD 72CM
		21706 941 0100		BEDIENUNGSANLEITUNG	OPERATING INSTRUCTIONS
		72010 020 7000		SERVICE MANUAL D/GB	SERVICE MANUAL D/GB
		72010 020 7400		SERVICE MANUAL D/GB 4. ERGAENZUNG	SERVICE MANUAL D/GB 4TH SUPPLEMENT
		72010 020 7600		SERVICE MANUAL D/GB 6. ERGAENZUNG	SERVICE MANUAL D/GB 6RD SUPPLEMENT
		29704 003 4100	X	CHASSIS-FS-STEREO CUC 2080 N KEIN E-TEIL	CHASSIS TV STEREO CUC 2080 N NO SPARE PART
				X = SIEHE GESONDERTE E-LISTE WW. = WAHLWEISE	X = SEE SEPARATE PARTS LIST WW. = OPTIONAL

POS. NR. POS. NO.	SACHNUMMER PART NUMBER	BEZEICHNUNG DESCRIPTION	POS. NR. POS. NO.	SACHNUMMER PART NUMBER	BEZEICHNUNG DESCRIPTION
	29501 082 7000	BEDIENEINHEIT CONTROL UNIT			
D 1846	83099 446 0100	LE DIODE TLHR 4601 TFK			
IC 8400	83053 675 3000	IC TFMS 5300 STEHEND/TEMIC			



Es gelten die Vorschriften und Sicherheitshinweise gemäß dem Service Manual "Sicherheit", Sachnummer 72010 800 0000, sowie zusätzlich die eventuell abweichenden, landesspezifischen Vorschriften!



The regulations and safety instructions shall be valid as provided by the "Safety" Service Manual, part number 72010 800 0000, as well as the respective national deviations.

Ersatzteilliste  
Spare Parts List

10 / 98

GRUNDIG

TV

CUC 2050 N

SACH-NR. / PART NO.: 29704 003 5400

Table with columns: POS. NR., ABB., SACHNUMMER, ANZ., BEZEICHNUNG, DESCRIPTION. Includes parts like CHASSIS-FS-STEREO CUC2050, TUNER-GLOBAL (PLL), etc.

WW. = WAHLWEISE  
X = SIEHE GESONDERTE E-LISTE

WW. = OPTIONAL  
X = SEE SEPARATE PARTS LIST

Table with columns: POS. NR., SACHNUMMER, BEZEICHNUNG. Includes parts like ELKO 2200UF 20% 25V CB.

Table with columns: POS. NR., SACHNUMMER, BEZEICHNUNG. Includes parts like SMD-TRANS.BC 817-25.

Table with columns: POS. NR., SACHNUMMER, BEZEICHNUNG. Includes parts like FOKO KFK #35 9000PF 3,5% 1, HV-KERKO 100PF 20% 1KV.

Table with columns: POS. NR., SACHNUMMER, BEZEICHNUNG. Includes parts like SMD-TRANS.BC 848 B, SMD-TRANS.BC 858 B.

Table with columns: POS. NR., SACHNUMMER, BEZEICHNUNG. Includes parts like SMD DIODE BA592 SIE/ BA78.

Table with columns: POS. NR., SACHNUMMER, BEZEICHNUNG. Includes parts like SMD IC MC14094BD, SMD IC MC14551BD/R2 MOT A.

Table with columns: POS. NR., SACHNUMMER, BEZEICHNUNG. Includes part SMD-TRANS.BC 858 B.

Btx \*32700#

ÄNDERUNGEN VORBEHALTEN / SUBJECT TO ALTERATION

Table with columns: POS. NR., SACHNUMMER, BEZEICHNUNG. Includes parts like SMD-TRANS.BC 858 B, Z DIODE 33 C 0,5W.

Table with columns: POS. NR., SACHNUMMER, BEZEICHNUNG. Includes parts like Z DIODE 4,7 C 0,5W, DIODE IN4148 AV619 -GA.

Table with columns: POS. NR., SACHNUMMER, BEZEICHNUNG. Includes parts like FILTER 7X7 405 SIGN 11240, CER.TRAP 42.

Table with columns: POS. NR., SACHNUMMER, BEZEICHNUNG. Includes parts like IC MSP3410D-PO-B3, IC TDA8843N2S1 (OHNE SECA).

Table with columns: POS. NR., SACHNUMMER, BEZEICHNUNG. Includes parts like DR ST 0411-GRP 8,2UH 10%, DR AX 0411-GA 1UH 10%.

Btx \*32700#

Table with columns: POS. NR., SACHNUMMER, BEZEICHNUNG. Includes parts like DR 0309 10UH 5% AV619 -AM, DR ST 0309-GRP 10UH 5%.

Table with columns: POS. NR., SACHNUMMER, BEZEICHNUNG. Includes parts like BRUECKENSPULE 110" 1,5 MH, O/W AUSKOPPELSPULE, FERRITPERLE HF70 BTL 3,5X.

Table with columns: POS. NR., SACHNUMMER, BEZEICHNUNG. Includes part OPTOKOPPLER CNY17F1/ CNY1.

Table with columns: POS. NR., SACHNUMMER, BEZEICHNUNG. Includes parts like QUARZ #439-9 18,432MHZ 12, QUARZ #136 2A 4,433619MHZ.

Table with columns: POS. NR., SACHNUMMER, BEZEICHNUNG. Includes parts like MOW 0411 6,2 OHM 5% SXS D, KSW NB 0207 8,2 OHM 5% ST.

Table with columns: POS. NR., SACHNUMMER, BEZEICHNUNG. Includes parts like SI LOET T1,6A 250V, SI LOET T2,5A 250V AV330.

ÄNDERUNGEN VORBEHALTEN / SUBJECT TO ALTERATION

POS. NR. POS. NO.	SACHNUMMER PART NUMBER	BEZEICHNUNG DESCRIPTION
T 00644	83022 690 8900	TRANS.BUZ 90 TYPENGRUPPE
T 52001	83032 856 3700	TRANS.BC 637 GEG.AMMO-PAC
T 53001	83029 000 1800	TRANS S2000N TOS/ BU508AF
T 60020	83029 000 1900	TRANS S2000N TOS (ERSATZ
T 61301	83032 055 4800	TRANS BC548B AV330 -AMMO

TR 52001	09246 866 0400	TRAFO TREIBER DRIVER TRANSFORMER
TR 53010 $\Delta$	29221 029 5200	TRAFO DIODEN-SPLIT KPL. DIODE SPLIT TRANSFORMER
TR 61000 $\Delta$	29201 341 9700	TRAFO SPERRWANDLER B.O.-TYPE CONVERTER TRANSFORMER

POS. NR. POS. NO.	SACHNUMMER PART NUMBER	BEZEICHNUNG DESCRIPTION
----------------------	---------------------------	----------------------------

## Ersatzteilliste Spare Parts List

GRUNDIG

TV

5 / 98

CUC 2080 NIC

SACH-NR. / PART NO.: 29704 003 4100

POS. NR. POS. NO.	ABB. FIG.	SACHNUMMER PART NUMBER	ANZ. QTY.	BEZEICHNUNG (D)	DESCRIPTION (GB)
100.000		29704 003 4100		CHASSIS-FS-STEREO CUC 2080	CHASSIS TV STEREO CUC 2080
WW.		29504 301 0100		TUNER-GLOBAL (PLL)	TUNER-GLOBAL (PLL)
0310.000		81406 016 1200		TUNER PLL 5002PH5-3X0003	TUNER PLL 5002PH5-3X0003
0900.000		29305 119 3500		FEATURE CTI/LTI PLATTE	FEATURE BOARD CTI/LTI
1010.000		29305 119 4300		UG2/PANORAMA VIEW	UG2/PANORAMA VIEW
1080.000		29305 119 4400		BSO PLATTE CUC 2000	BSO PLATTE CUC 2000
2300.000	$\Delta$	29303 399 5100	2	EURO-AV BUCHSENLEISTE 21-P SCHWARZ	EURO-AV SOCKET STRIP 21 P BLACK
2420.000		29303 153 0200		NETZ EINBAUGERAETESTECKER M.LTG	APPLIANCE COUPLER W.CABLE
2440.000		29303 153 1600		MONTAGECLIP IC40000/50020/T53001/60020	MOUNTING CLIP IC40000/50020/T53001/60020
2470.000		29303 156 2000		MONTAGECLIP T644/IC61060/61050/61040	MOUNTING CLIP T644/IC61060/61050/61040
				FOLIE WAERMELEITEND T644/IC61060/61050/61040	FOIL HEAT CONDUCTING T644/IC61060/61050/61040
2700.000	$\Delta$	09621 113 0200	4	SICHERUNGSHALTER	FUSE HOLDER

POS. NR. POS. NO.	SACHNUMMER PART NUMBER	BEZEICHNUNG DESCRIPTION	POS. NR. POS. NO.	SACHNUMMER PART NUMBER	BEZEICHNUNG DESCRIPTION
C40012	84529 961 5000	ELKO 2200UF 20% 25V	CT32415	83010 048 4800	SMD-TRANS.BC 848 B
C53002	85159 115 3200	FOKO FKP1/4 0,0115UF	CT32430	83010 048 4800	SMD-TRANS.BC 848 B
C53009	85159 116 0200	FKP1 142PF 2,5% 2000	CT32431	83010 048 4800	SMD-TRANS.BC 848 B
C54002	86500 670 4600	HV-KERKO 100PF 20% 1	CT34031	83010 038 5800	SMD-TRANS.BC 858 B
C54011	86500 670 4600	HV-KERKO 100PF 20% 1	CT34075	83010 048 4800	SMD-TRANS.BC 848 B
C60001	86500 811 2500	HV-KERKO 1000PF 20%	CT40059	83010 048 4800	SMD-TRANS.BC 848 B
C60009	85159 116 0500	FKP1 220PF 5% 2000V	CT41022	83010 068 0800	SMD-TRANS.BC 808-40
C60023	86500 811 2500	HV-KERKO 1000PF 20%	CT41030	83010 068 0800	SMD-TRANS.BC 808-40
C60024	86500 811 2500	HV-KERKO 1000PF 20%	CT43095	83010 048 4800	SMD-TRANS.BC 848 B
C60026	86500 811 2500	HV-KERKO 1000PF 20%	CT43246	83010 048 4800	SMD-TRANS.BC 848 B
C60027	86500 811 2500	HV-KERKO 1000PF 20%	CT43255	83010 048 4800	SMD-TRANS.BC 848 B
C61016	85159 110 3800	FKP1 100PF 10% 1600V	CT43289	83010 038 5800	SMD-TRANS.BC 858 B
C61026	86500 670 4600	HV-KERKO 100PF 20% 1	CT46004	83010 048 4800	SMD-TRANS.BC 848 B
C61036	86500 670 4600	HV-KERKO 100PF 20% 1	CT46009	83010 048 4800	SMD-TRANS.BC 848 B
C61037	84520 970 5700	ELKO 28 1000UF 63V	CT52253	83010 038 5800	SMD-TRANS.BC 858 B
C61056	86500 670 4600	HV-KERKO 100PF 20% 1	CT57005	83010 048 4800	SMD-TRANS.BC 848 B
C62021	$\Delta$ 86600 982 3400	SI-KERKO B-SS 1000PF	CT57020	83010 038 5800	SMD-TRANS.BC 858 B
C62022	$\Delta$ 86600 982 3400	SI-KERKO B-SS 1000PF	CT57021	83010 038 5800	SMD-TRANS.BC 858 B
C62048	$\Delta$ 86600 982 3400	SI-KERKO B-SS 1000PF	CT57112	83010 038 5800	SMD-TRANS.BC 858 B
			CT57113	83010 038 5800	SMD-TRANS.BC 858 B
CD32411	83094 015 9200	SMD DIODE BA592 SIE/	CT57124	83010 048 4800	SMD-TRANS.BC 848 B
CD32421	83094 015 9200	SMD DIODE BA592 SIE/	CT61043	83010 048 4800	SMD-TRANS.BC 848 B
CD80007	83094 015 9200	SMD DIODE BA592 SIE/	CT61053	83010 048 4800	SMD-TRANS.BC 848 B
			CT81030	83010 048 4800	SMD-TRANS.BC 848 B
CIC 32410	83058 140 9400	SMD IC MC14094BD	CT81058	83010 048 4800	SMD-TRANS.BC 848 B
CIC 43050	83058 145 5100	SMD IC MC14551BD/R2	CT81091	83010 048 4800	SMD-TRANS.BC 848 B
			CT81508	83010 048 4800	SMD-TRANS.BC 848 B
CT31005	83010 038 5800	SMD-TRANS.BC 858 B	CT81511	83010 038 5800	SMD-TRANS.BC 858 B
CT32105	83010 058 1700	SMD-TRANS.BC 817-25			
CT32111	83010 048 4800	SMD-TRANS.BC 848 B	D31001	83097 203 3300	Z DIODE 33 C 0,5W
CT32119	83010 048 4800	SMD-TRANS.BC 848 B	D31007	83097 200 4800	Z DIODE 4,7 C 0,5W
CT32122	83010 038 5800	SMD-TRANS.BC 858 B	D40064	83092 150 4500	DIODE 1N4148 AV619 -
CT32123	83010 048 4800	SMD-TRANS.BC 848 B	D40066	83092 150 4500	DIODE 1N4148 AV619 -
CT32124	83010 038 5800	SMD-TRANS.BC 858 B	D50011	83097 205 1000	Z DIODE 51 C 0,5W
CT32132	83010 048 4800	SMD-TRANS.BC 848 B	D50013	83092 150 2000	DIODE 1 N 4004 -GA
CT32308	83010 038 5800	SMD-TRANS.BC 858 B	D50014	83092 150 4500	DIODE 1N4148 AV619 -
CT32310	83010 038 5800	SMD-TRANS.BC 858 B	D50016	83092 000 2100	DIODE BA2V1 ITT TFK
CT32312	83010 038 5800	SMD-TRANS.BC 858 B	D52001	83092 150 4500	DIODE 1N4148 AV619 -
CT32315	83010 038 5800	SMD-TRANS.BC 858 B	D53003	83092 010 0500	DIODE BA157 AV619 -A

Es gelten die Vorschriften und Sicherheitshinweise gemäß dem Service Manual "Sicherheit", Sach-Nummer 72010 800 0000, sowie zusätzlich die eventuell abweichenden, landesspezifischen Vorschriften!



The regulations and safety instructions shall be valid as provided by the "Safety" Service Manual, part number 72010 800 0000, as well as the respective national deviations.

Btx \*32700#

ÄNDERUNGEN VORBEHALTEN / SUBJECT TO ALTERATION

Btx \*32700#

ÄNDERUNGEN VORBEHALTEN / SUBJECT TO ALTERATION

