

Date : \_\_\_\_\_  
Eveil

Prénom : \_\_\_\_\_

# Le ver de terre.



*Dans le potager de l'école, nous avons trouvé beaucoup de vers de terre.*

1. Dessine un ver de terre.

A large, empty rectangular box with a thin black border, intended for the student to draw an earthworm.

2. Observons bien le ver de terre, tu peux utiliser la loupe.

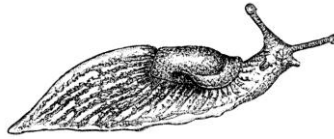
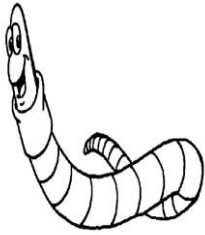
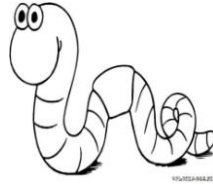


Date : \_\_\_\_\_  
Eveil

Prénom : \_\_\_\_\_



3. Entoure les vers de terre.

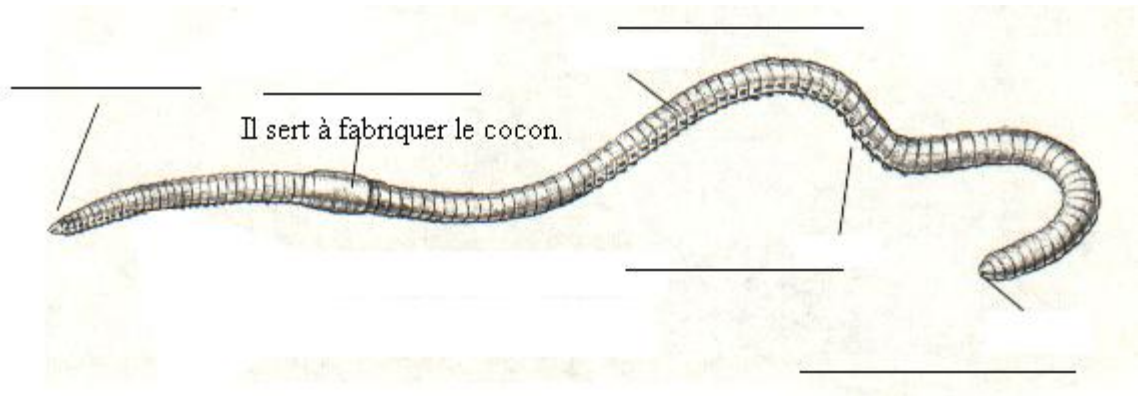


4. Comment le ver de terre se déplace-t-il ? Réalisons une expérience que tu dessineras ensuite.

Date : \_\_\_\_\_  
 Eveil

Prénom : \_\_\_\_\_

5. As-tu reconnu les parties du ver de terre ?



**L'anus – le clitellum – la tête – la soie – le segment**  
 1                      2                      3                      4                      5

6. Colorie le ver de terre quand l'information donnée est correcte.

1. Tu peux me trouver :	dans le sol	
	dans les cailloux	
Je préfère les endroits	humides	
	secs	
2 Je suis	un vertébré	
	un invertébré	
3. J'ai le corps	dur	
	mou	



Date : \_\_\_\_\_  
Eveil

Prénom : \_\_\_\_\_

4. Mon corps est formé	de segments : je suis un <i>annelide</i>	
	d'une seule partie	
5. Je mange	de la terre	
	des végétaux	
6. Je suis de couleur	brune	
	entre rouge foncé et mauve	
7. Mon autre nom	le lombric	
	la limace	
8. J'ai des dents.	vrai	
	faux	
9. Je respire	par la peau	
	par des poumons	
10. Je suis hermaphrodite cela veut dire :	un petit comique	
	mâle et femelle à la fois	

Date : \_\_\_\_\_  
Eveil

Prénom : \_\_\_\_\_

11. En grandissant	je change de forme	
	je garde la même forme	

7. Le ver de terre est utile. Dessine.

En creusant des galeries pour chercher sa nourriture, il aère la terre.

Les éléments rejetés sous forme de tortillons par le ver de terre nourrissent les plantes.

Le ver de terre sert de nourriture à d'autres animaux : oiseaux, taupes, hérissons, musaraignes.

Le ver de terre est utilisé comme appât par le pêcheur.

Date : \_\_\_\_\_  
Eveil

Prénom : \_\_\_\_\_

8. Le cycle de vie du ver de terre.

Place les numéros :

- le jeune ver de terre     le cocon     l'adulte     l'oeuf

